

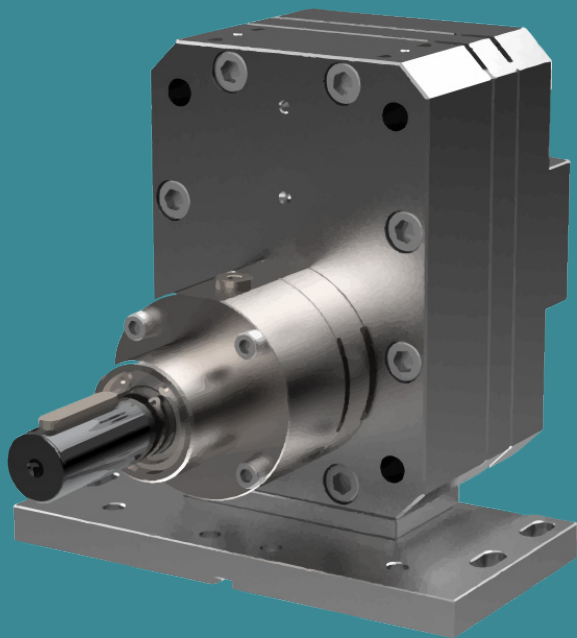


POMTAVA

METERING GEAR PUMPS

## DATENBLATT

# 4610-1-1



Verfügbare  
Fördermengen (cc/U)  
35.0 / 50.0 / 70.0 / 100.0

## Anwendungsbereich

Silikone, Klebstoffe, Elastomere, Polyurethane, verschiedene Harze, verschiedene Härter, Pigmente, Polyester, Epoxy usw.

## Unsere Stärken

- Alle Teile sind aus gehärtetem Edelstahl.
- Maximale Verringerung der Totzonen ermöglicht eine bessere Spülung der Pumpe
- Dichtung sehr schnell austauschbar
- Robuste, vergütete Antriebswelle, die von 3 Lagern gehalten wird und einem Axiallager
- Zentrierungsstifte erleichtern die Montage der Pumpe und erhöht ihre Genauigkeit

## Technische Daten

- Abdichtung: Lippendichtungen und Flüssigkeitsbarriere-Abdichtung (46KAR)
- Drehzahl: Von  $10\text{min}^{-1}$  bis  $200\text{min}^{-1}$ , abhängig vom geförderten Produkt
- Fördermengenbereich: Von 0.35 l/min bis 20.0 l/min (abhängig vom dem Hubraum)
- Standard-Drehrichtung: Drehung im Uhrzeigersinn (A)
- Zulässiger Druck am Auslass: Max. 100 bar
- Ein- und Auslassöffnungen: 2x Ø 15mm auf dem Deckel der Pumpe. Geliefert mit Anschlussblock G1"
- Antriebswellendurchmesser : Ø 25mm mit 8mm Passfeder
- Höhe der Antriebswelle: H=79mm
- Befestigungsabstand: L=112mm

## Verfügbare Optionen / Zubehör

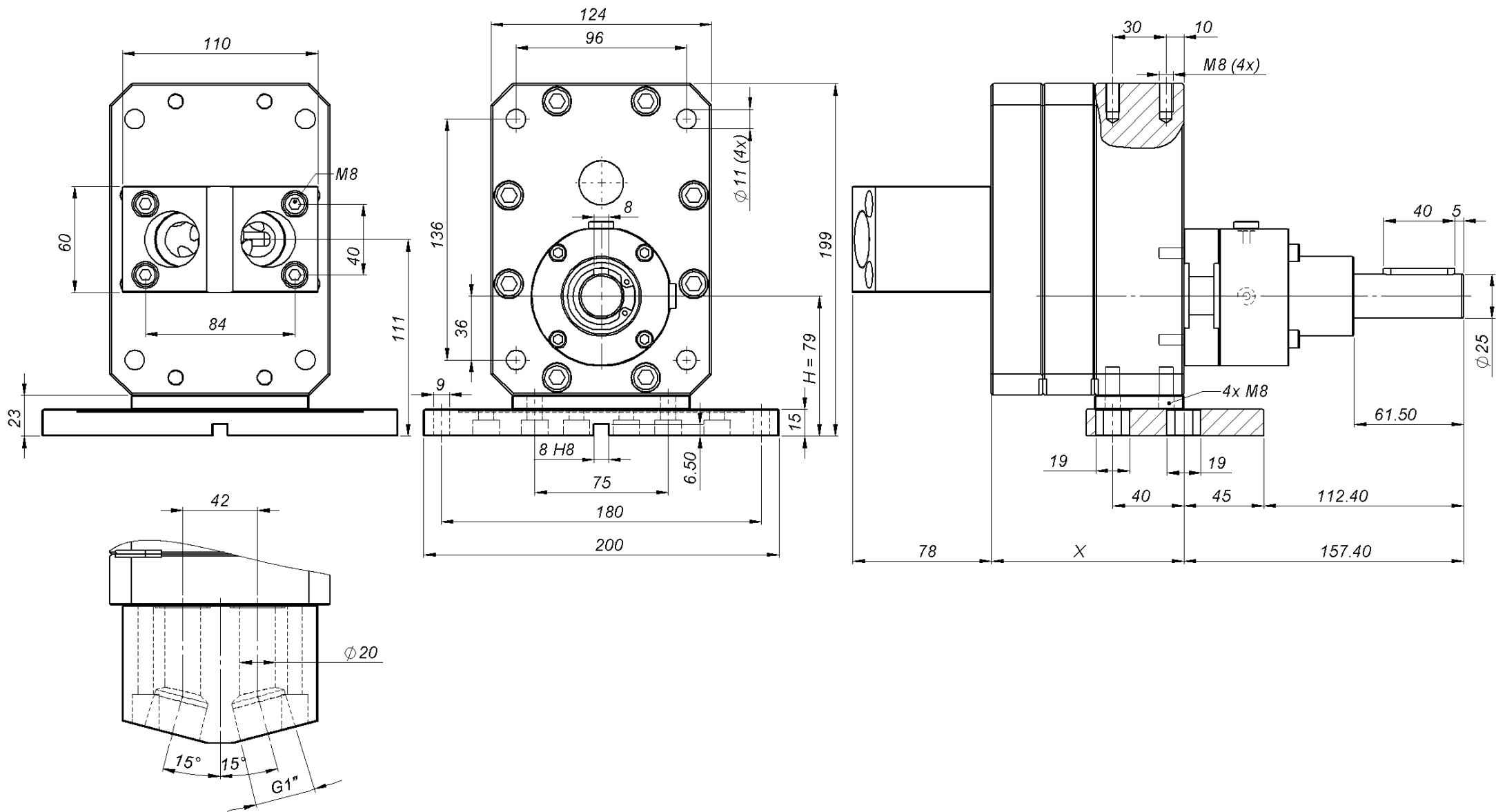
- Halterung H= 135mm
- Produktverschraubung auf Anfrage
- Kalibrierungszertifikat
- Drucksensor
- Druckregler
- Integrierter Durchflussmesser

# Definition / Pumpenoptionen

	4610	-1-1	-2	/	A	/	35.0	/	S	/	T2	/	KAR	/	25	/	1	/	HZ	/	G
<b>Standort der E/A</b>																					
E/A auf der Rückseite der Pumpe		-1-1																			
<b>Variante*</b>																					
Verstärktes Modell für Druck →100 bar			-2																		
<b>Drehrichtung</b>																					
<b>Uhrzeigersinn</b>																					
Uhrzeigersinn																					A
Gegen-Uhrzeigersinn																					Z
Uhrzeigersinn + Gegen-Uhrzeigersinn																					AZ
<b>Pumpengröße</b>																					
35.0 cc/U																					35.0
50.0 cc/U																					50.0
70.0 cc/U																					70.0
100.0 cc/U																					100.0
<b>Betriebsspiel*</b>																					
Reduziertes Spiel, für niedrigviskoses Material																					F
<b>Standardspiel, für die überwiegende Mehrheit der Produkte</b>																					S
Vergrößertes Spiel, für hochviskoses oder stark belastetes Produkt																					J
<b>Oberflächenbehandlung</b>																					
<b>Ohne Oberflächenbehandlung</b>																					
ADLC (Amorphous Diamond Like Carbon)																					T2
<b>Dichtungssystem</b>																					
<b>Lippendichtungen + Flüssigkeitsbarriere</b>																					KAR
<b>Durchmesser Antriebswelle</b>																					
<b>Welle ø25mm mit 8mm Passfeder</b>																					25
<b>Produktverbindung</b>																					
<b>Anschlussblock für 2 G1" Anschlüsse</b>																					1
<b>Option Heizung</b>																					
<b>Ohne Heizoption</b>																					
Pumpe vorbereitet für 2 Heizwiderstände ø10mm, Länge 40mm + 2 Aufnahmen für Fühler Typ PT100																					HZ
<b>Modifikation für schwierige Produkte*.</b>																					
<b>Ohne Änderung</b>																					
Mit Änderung (kann je nach Art der Änderung G oder Gx sein)																					Gx

\*Mit Pomtava abzustimmen

Fettgedruckte Zeile = Pomtava-Standard



Durchflussmenge (cc/U)	35.0	50.0	70.0	100.0
X (mm)	99.50	108	119.98	137.60