

# Zahnraddosierpumpe

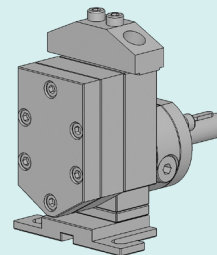
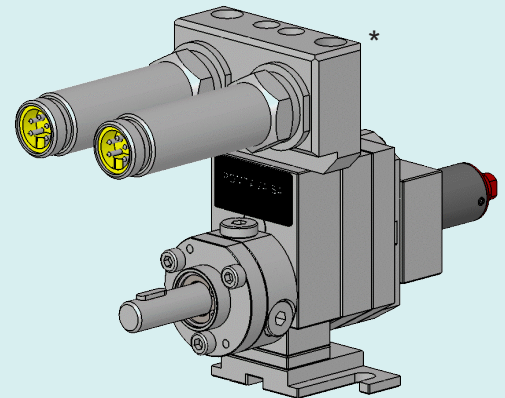
# 1615-4-1 / 1615-4-2

## Anwendungsbereich

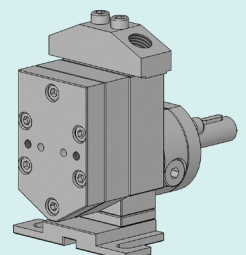
Dosierung von ungeladenen Produkte mit niedriger Viskosität. z.B. Wasser, Lösungsmittels, bestimmte Härter, Alkoholen, usw.

## Unsere Stärken

- Alle Teile sind aus gehärtetem Edelstahl
- Zahnräder aus PEEK
- Eine maximale Verringerung der Toträume erlaubt eine gute Spülung der Pumpe
- Kominierte Wellendichtung: Lippendichtung und Sperrflüssigkeitsvorlage
- Schnelle Austauschbarkeit der Wellendichtung
- Robuste, beschichtete Antriebswelle mittels 2 Lagern und einem Axiallager gehalten
- Zentrierstiften zum Erleichtern der Montage und Erhöhung der Präzision der Pumpe



1615-4-1



1615-4-2

## Technische Merkmale

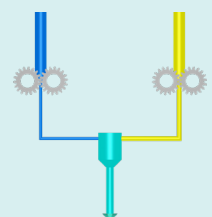
<b>Wellendichtung :</b>	Lippendichtung und Sperrflüssigkeitsvorlage (16KA)
<b>Zahnräder Werkstoff :</b>	PEEK
<b>Beschichtung :</b>	ADLC (T2)
<b>Drehzahl :</b>	Von 10min <sup>-1</sup> bis 120min <sup>-1</sup> , je nach Fördermedium
<b>Standard Drehrichtung :</b>	Rechts (A)
<b>Temperatur :</b>	Max. 60°C
<b>Zugelassener Ausgangsdruck :</b>	Max. 15 Bar
<b>Ein- Ausgangsöffnung :</b>	2 Bohrungen Ø 6mm auf dem Deckel. Mit Anschlussblock G1/4" geliefert
<b>Durchmesser der Antriebswelle :</b>	12mm mit Passfeder 4mm
<b>Höhe der Antriebswelle :</b>	H=40mm

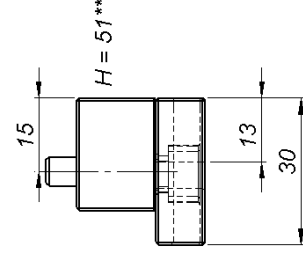
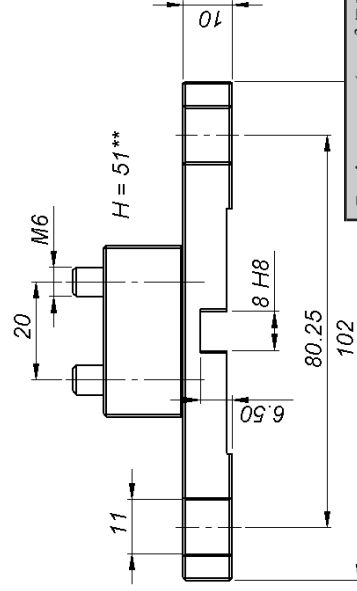
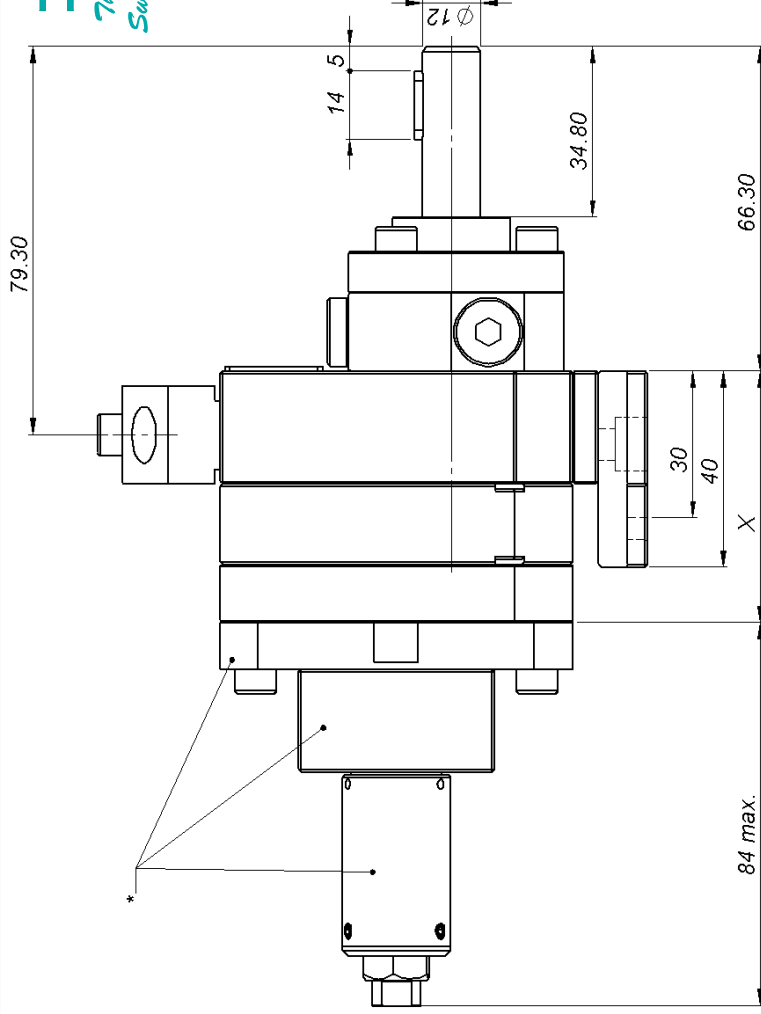
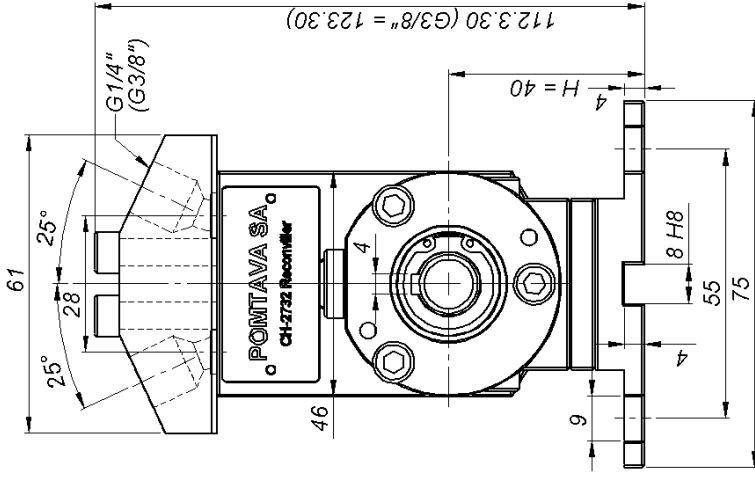
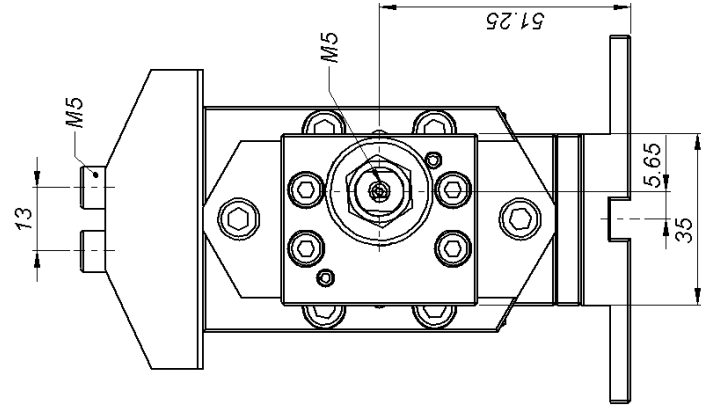
## Förderleistungen

0.05cm<sup>3</sup>/U    0.1cm<sup>3</sup>/U    0.3cm<sup>3</sup>/U    0.6 cm<sup>3</sup>/U    1.2cm<sup>3</sup>/U    1.8cm<sup>3</sup>/U    2.4cm<sup>3</sup>/U    3.0cm<sup>3</sup>/U

## Optionen

- **(T2)**    Komplet ADLC beschichtet
- **(H51)**    Träger H=51mm kompatibel Gruppe 1 und 2
- **(Z)**    Drehrichtung links
- **(AZ)**    Drehrichtung links / rechts
- **(AB38)**    Anschlussblock G3/8" (nicht für 0.05cm<sup>3</sup>/U und 0.1cm<sup>3</sup>/U)
- Schlauchverschraubungen auf Anfrage





Leistung (cm <sup>3</sup> /U)	0.05	0.1	0.3	0.6	1.2	1.8	2.4	3.0
X (mm)	36.5	37.8	36.0	38.5	44.0	43.0	46.0	49.5

\*\* Option H51

