



2622-4-3 / la pompe super-rinçable

Domaines d'application

Ligne de peinture 1K ou 2K. Convient aux peintures à base d'eau ou de solvants.

Changement de couleur rapide

Cette pompe à engrenages de très haute précision répond à toutes les exigences les plus élevées de l'industrie mondiale de la peinture. Sa conception interne « sans zones mortes » permet un changement de couleur parfait en un minimum de temps et une consommation minimale de produit de rinçage. Le rinçage s'effectue grâce à un bloc de dérivation avec injection intégrée de produit de rinçage, piloté par une deuxième vanne.

Solide et robuste

Toutes les pièces de la pompe à engrenages sont fabriquées en acier inoxydable trempé. Une finition « à la pointe de la technologie » des pièces, associée à des traitements de surface high-tech sans frottement, augmente la durée de vie de la pompe, même avec des peintures hautement abrasives.

Hautement personnalisable

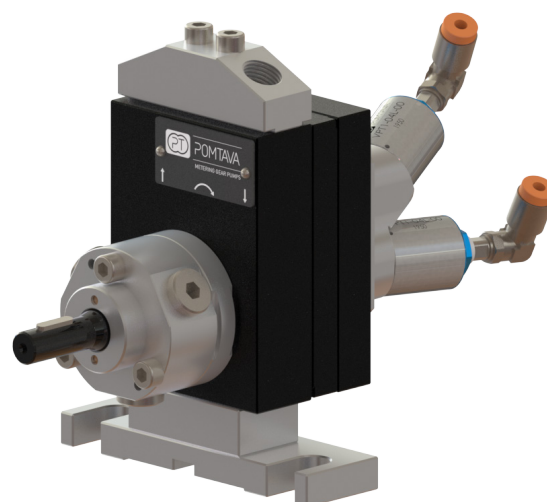
De nombreux éléments peuvent être personnalisés selon vos besoins, tels que le bloc de connexion E/S, la hauteur de l'arbre d'entraînement, les types de traitement de surface, le matériau des roulements, etc.

Données de la pompe

Joint d'arbre :	Joint à lèvre en PE et PTFE + barrière de liquide en option
Sens de rotation :	Dans le sens horaire/antihoraire
Bloc E/S :	Bloc de raccordement avec E/S G1/4" sur le corps de pompe
Matériau de la pompe :	Acier inoxydable trempé
Traitement de surface :	ADLC (carbone amorphe semblable au diamant)
Type de vanne pneumatique :	410-C

Pump performance

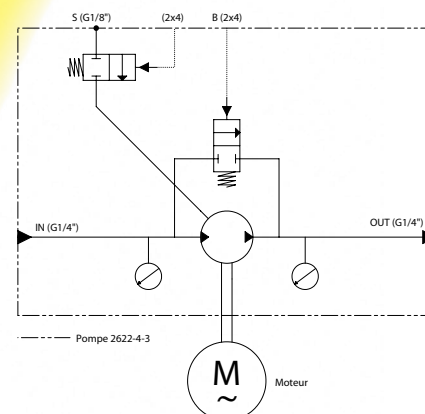
Vitesse de rotation :	jusqu'à 150 tr/min (selon le produit)
Précision de dosage :	± 2 % de la valeur nominale
Répétabilité de mesure :	0,1 % de la valeur de consigne
Pression d'alimentation :	jusqu'à 15 bars
Pression de sortie :	jusqu'à 15 bars (ΔP ne doit pas dépasser 2 bars)
Viscosité autorisée :	jusqu'à 1 000 mPas
Couple max. :	5 Nm
Temps de rinçage :	max. 9 s
Consommation de solvants :	220 ml
Température max. :	40 °C



Capacité de débit disponible

3 cc/tr
6 cc/tr
10 cc/tr

Schéma hydraulique



2622-4-3 / Ultra flushable pump

Options / Accessoires

- Bloc bypass avec 2 vannes pneumatiques
- Bloc de connexion E/S avec 2 filetages pour capteurs de pression
- Hauteur de l'arbre d'entraînement réglable
- Différents types de raccords (droits ou coudés) et de vannes

Dimension de la pompe

