

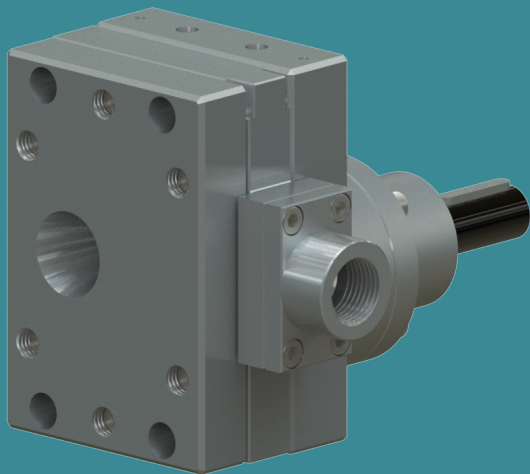


POMTAVA

METERING GEAR PUMPS

DATENBLATT

3610-2-1



Verfügbare
Fördermengen (cc/U)
6.0 / 10.0 / 16.0 / 22.0

Anwendungsbereich

Silikone, Klebstoffe, Elastomere, Polyurethane, verschiedene Harze, verschiedene Härter, Pigmente, Polyester, Epoxy usw.

Unsere Stärken

- Alle Teile sind aus gehärtetem Edelstahl.
- Maximale Verringerung der Totzonen ermöglicht eine bessere Spülung der Pumpe
- Dichtung sehr schnell austauschbar
- Robuste, vergütete Antriebswelle, die von 2 Lagern gehalten wird und einem Axiallager
- Zentrierungsstifte erleichtern die Montage der Pumpe und erhöht ihre Genauigkeit

Technische Daten

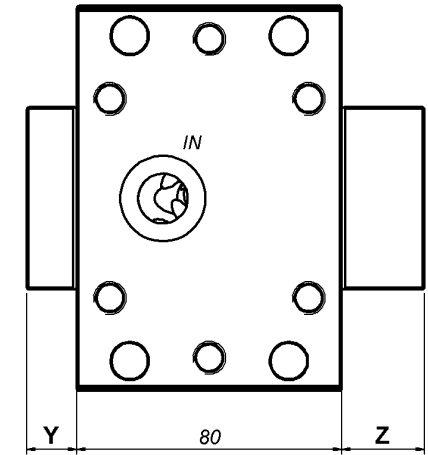
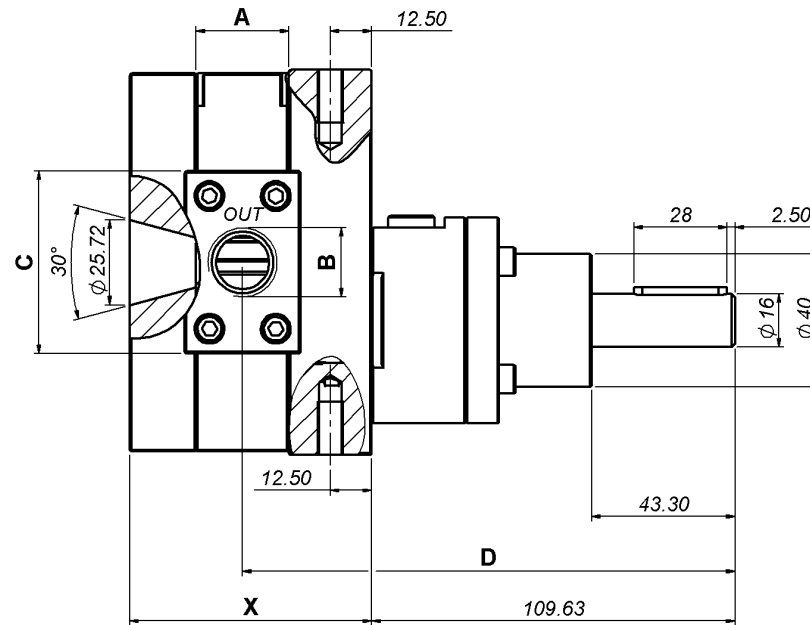
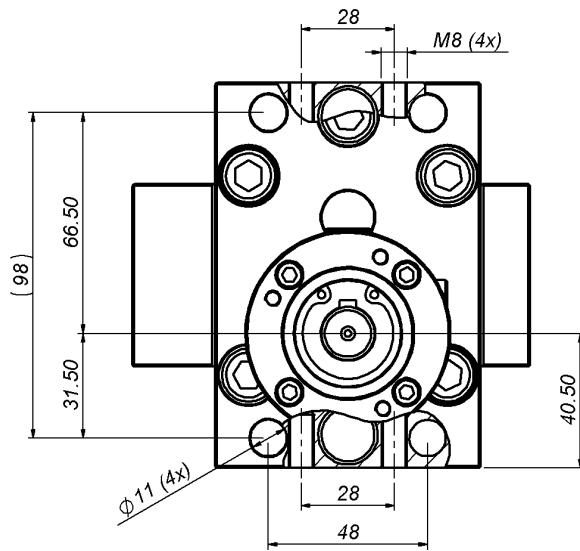
- Pumpe, die an eine Folgeplatte angeflanscht werden soll
- Abdichtung: Lippendichtungen und Flüssigkeitsbarriere-Abdichtung (36EA)
- Drehzahl: Von 10min⁻¹ bis 200min⁻¹, abhängig vom geförderten Produkt
- Fördermengenbereich: Von 0.06 l/min bis 4.4 l/min (abhängig vom dem Hubraum)
- Standard-Drehrichtung: Drehung im Uhrzeigersinn (A)
- Zulässiger Druck am Auslass: Max. 100 bar
- Ein- und Auslassöffnungen: Eingang $\varnothing 25.70$ mm konisch auf der Rückseite, Ausgang G1/4" oder G1/2" an der Seite
- Antriebswellendurchmesser : $\varnothing 16$ mm mit 5mm Passfeder

Verfügbare Optionen / Zubehör

- Pumpe in ATEX-zertifizierter Ausführung erhältlich.
- Produktverschraubung auf Anfrage
- Kalibrierungszertifikat

Definition / Pumpenoptionen

	3610	-2-1	/	A	/	16.0	/	S	/	T2	/	EA	/	16	/	12	/	G		
Standort der E/A Eing. an der Rückseite und Ausg. an der Seite der Pumpe		-2-1																		
Drehrichtung Uhrzeigersinn				A																
Pumpengröße 6.0 cc/U 10.0 cc/U 16.0 cc/U 22.0 cc/U						6.0 10.0 16.0 22.0														
Betriebsspiel* Reduziertes Spiel, für niedrigviskoses Material Standardspiel, für die überwiegende Mehrheit der Produkte Vergrößertes Spiel, für hochviskoses oder stark belastetes Produkt								F S J												
Oberflächenbehandlung Ohne Oberflächenbehandlung ADLC (Amorphous Diamond Like Carbon)										T2										
Dichtungssystem Lippendichtungen + Flüssigkeitsbarriere Lippendichtung + Teflonstopfen												EA EB								
Durchmesser Antriebswelle Welle ø16mm mit 5mm Passfeder														16						
Produktverbindung Ausgang auf der Seite der Mittelplatte																			12	
Modifikation für schwierige Produkte*. Ohne Änderung Mit Änderung (kann je nach Art der Änderung G oder Gx sein)																				Gx
*Mit Pomtava abzustimmen Fettgedruckte Zeile = Pomtava-Standard																				



Durchflussmenge (cc/U)	6.0	10.0	16.0	22.0
X (mm)	55.5	62.5	73.0	83.5
Y (mm)	11.75	11.75	15	15
Z (mm)	20.25	34.75	25	35
A (mm)	20	30	35	35
B	G 1/4"	G 1/2"	G 1/2"	G 3/4"
C (mm)	50	50	55	55
D (mm)	139.65	143.20	148.40	153.70