

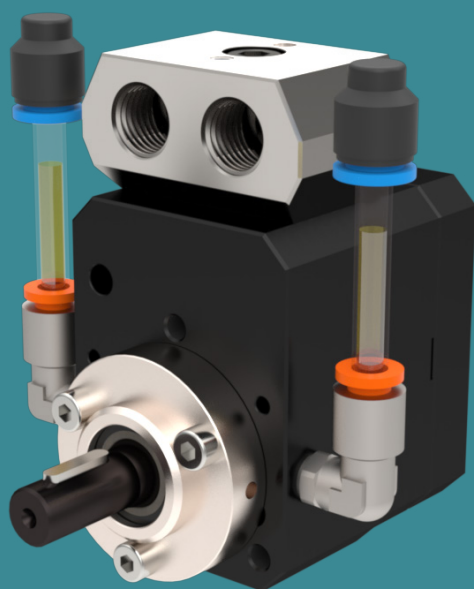


POMTAVA

METERING GEAR PUMPS

FICHE TECHNIQUE

RPPT2



Débits disponibles (cc/tr)

0.3 / 0.6 / 1.2

3.0 / 4.5 / 6.0

Domaine d'application

Peinture à base d'eau ou solvant, durcisseur et de nombreuses autres applications.

Points forts

- Toutes les pièces sont en acier inox trempé
- Diminution maximum des zones mortes permettant un meilleur rinçage de la pompe
- Conception légère et compacte
- Idéal pour les systèmes de peinture embarqués
- Très bonne capacité de rinçage grâce à la fonction de rinçage de l'arbre
- Goupilles de centrage facilitant le montage de la pompe et augmentant sa précision
- Couvercle de pompe RPPT-4-3 avec trous de rinçage pour adjonction d'un bloc bypass optionnel.

Caractéristiques techniques

- Etanchéité : Joint à lèvres avec barrière liquide supplémentaire.
- Vitesse de rotation : De 10min⁻¹ jusqu'à 200min⁻¹, selon le produit transporté
- Plage de débits : De 0.003 l/min à 1.2 l/min (en fonction de la cylindrée)
- Traitement de surface : ADLC (Amorph Diamond-Like Carbon) sur toutes les parties en contact avec le liquide.
- Sens de rotation standard : Rotation sens horaire (A)
- Température: Max. 60°C
- Pression admise à la sortie : Max. 15 bars
- Précision nominale : $\pm 3\%$ de la valeur nominale (dépendant du fluide transporté et des conditions de pression)
- Reproductibilité : 0,5% de la valeur précédente
- Orifices d'entrée et sortie : 2x $\varnothing 4\text{mm}$ sur le corps de la pompe. Livré avec bloc de raccordement G1/4"
- Diamètre de l'arbre de commande : $\varnothing 10\text{mm}$ avec clavette de 3mm

Options / accessoires disponibles

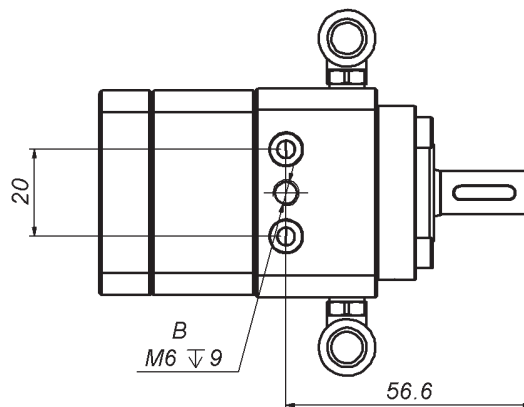
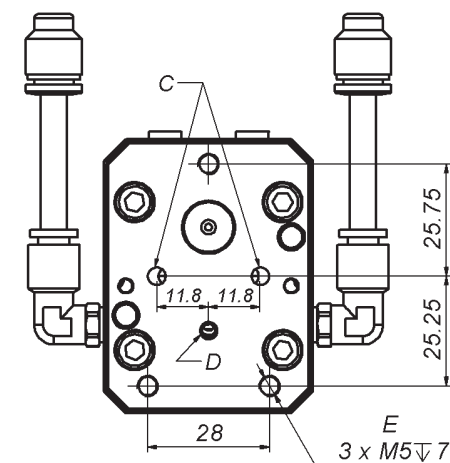
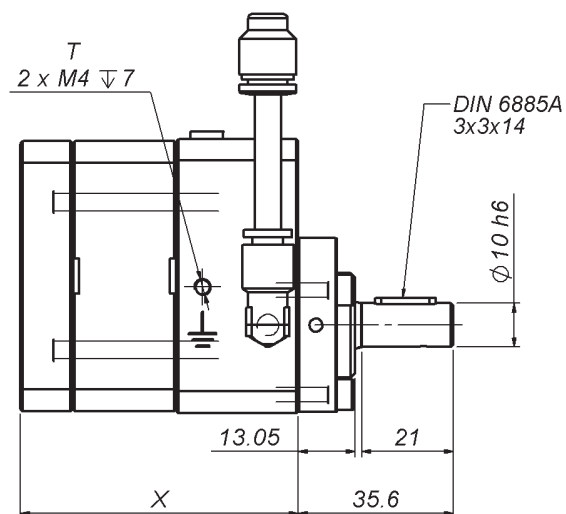
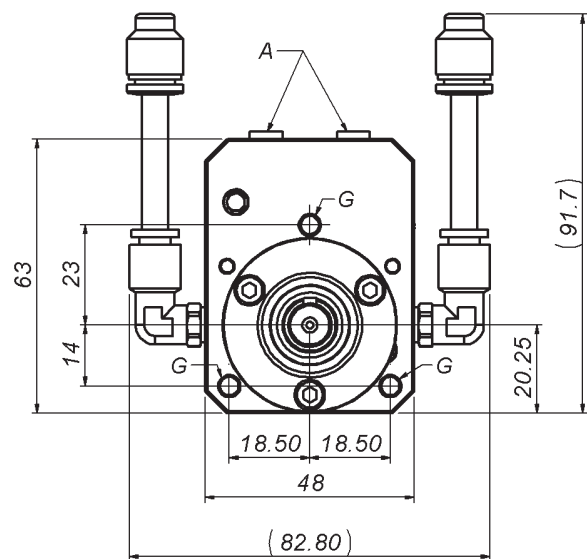
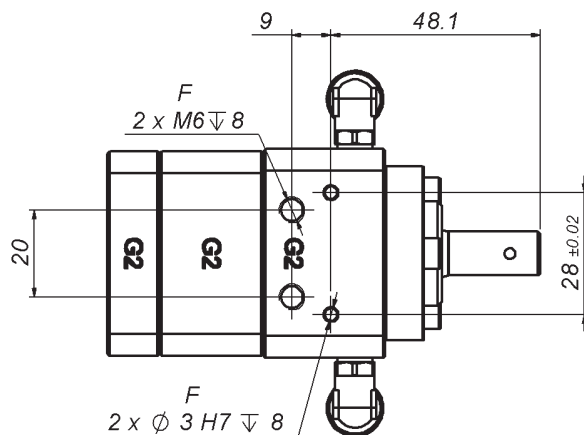
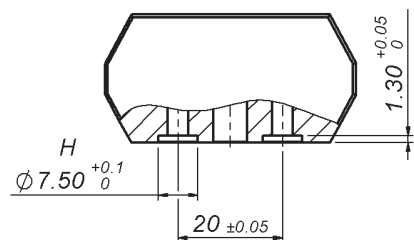
- Support sur demande
- Pompe disponible en version certifiée ATEX
- Bloc bypass avec flush et dump
- Raccords sur demande
- Certificat de calibration
- Capteurs de pression
- Débitmètres en connexion directe.

Définition / Options pompes

	RPPT2	-4	-1	/	Z	/	1.2	/	S	/	T2	/	PE	/	10	/	4	/	NCLR
Emplacement des E/S																			
E/S sur la pompe		-4																	
Rinçabilité de la pompe																			
Non rinçable			-1																
Rinçable			-2																
Rinçable avec injection de solvant			-3																
Sens de rotation																			
Anti-horaire					Z														
Horaire + anti-horaire					AZ														
Cylindrée																			
0.3 cc/tr*							0.3												
0.6 cc/tr*							0.6												
1.2 cc/tr*							1.2												
3.0 cc/tr							3.0												
4.5 cc/tr							4.5												
6.0 cc/tr							6.0												
Jeu de fonctionnement																			
Jeu standard, pour la grande majorité des produits									S										
Traitement de surface																			
ADLC (Amorphous Diamond Like Carbon)										T2									
Système d'étanchéité																			
Joint à lèvres + barrière liquide													PE						
Diamètre arbre de commande																			
Arbre ø10mm avec clavette de 3mm															10				
Connexion produit																			
Bloc de connexion pour 2 raccords G1/4"																			14
Bloc de connexion incluant logement pour transmetteurs de pression																			W
Sans bloc de connexion																			4
Niveau coudé																			
2 niveaux de contrôle gauche/droite																			NCLR
1 niveau de contrôle à droite																			NCR
1 niveau de contrôle à gauche																			NCL

* Version avec injection de solvant (-3) non disponible
 Ligne en gras = standard Pomtava

Encombrement



Débit (cc/tr)	0.3	0.6	1.2	3.0	4.5	6.0
X (mm)	42.85	45.7	51.3	56.4	64.6	63.8

Accessoires

