

Zahnraddosierpumpe

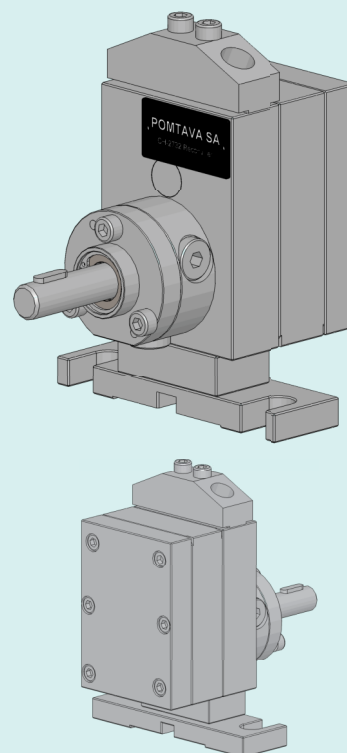
2615-4-1

Anwendungsbereich

Dosierung von ungeladenen Produkte mit niedriger Viskosität. z.B. Wasser, Lösungsmittels, bestimmte Härter, Alkoholen, usw.

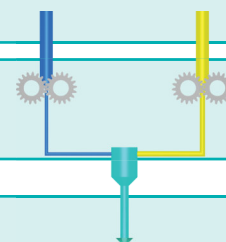
Unsere Stärken

- Alle Teile sind aus gehärtetem Edelstahl
- PEEK Zahnräder zur Verminderung Innenleckagen
- Eine maximale Verringerung der Toträume erlaubt die gute Spülung der Pumpe
- Kombinierte Wellendichtung: Lippendichtung und Sperrflüssigkeitsvorlage
- Wartungsfreundlich. Schnell ersetzbare Dichtung
- Robuste, beschichtete Antriebswelle mittels 2 Lagern und einem Axiallager gehalten
- Zentrierstiften zum Erleichtern der Montage und Erhöhung der Präzision der Pumpe



Technische Merkmale

Wellendichtung :	Lippendichtung und Sperrflüssigkeitsvorlage (26KA)
Drehzahl :	Von 10min ⁻¹ bis 150min ⁻¹ , je nach Fördermedium
Standard Drehrichtung :	Rechts (A)
Zugelassener Ausgangsdruck :	Max. 15 Bar, je nach Fördermedium
Arbeitstemperatur :	Max. 60°C
Viskositätsbereich :	bis 50 mPas
Meßgenauigkeit :	± 2% des Nenn-nominalen Förderleistung
Wiederholpräzision :	± 0.5%
Maximale Drehmoment :	Max. 3 Nm
Ein- Ausgangsöffnung :	2 Bohrungen Ø 6mm auf Körper. Mit Anschlussblock G1/4" geliefert
Durchmesser der Antriebswelle :	12mm mit Stift Passfeder 4mm
Höhe der Antriebswelle :	H=51mm

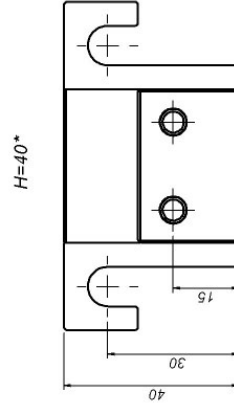
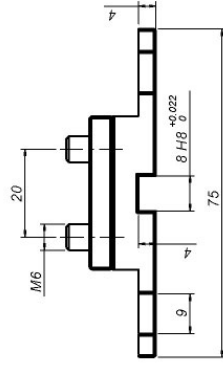
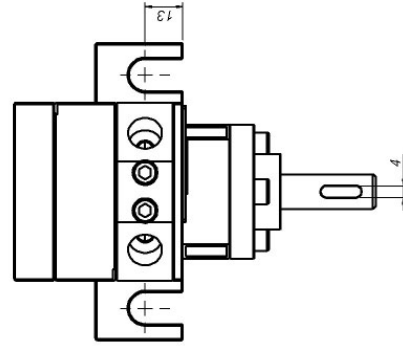
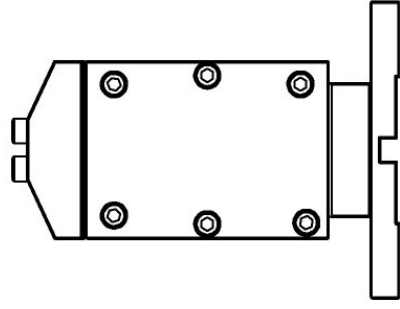
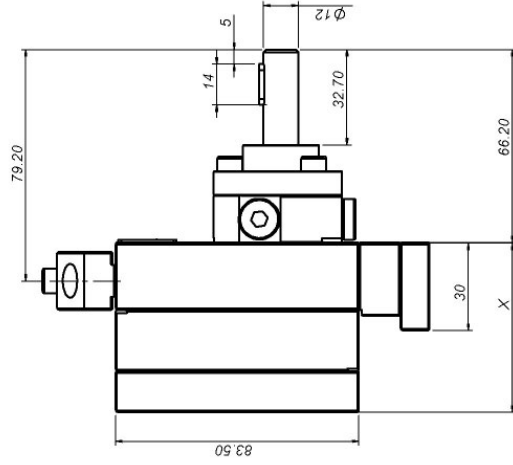
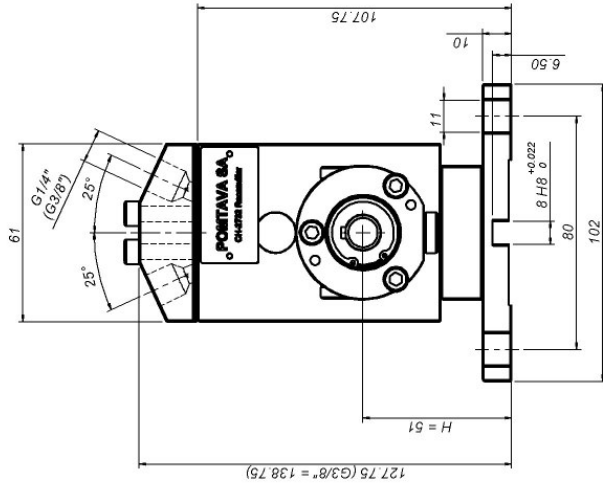


Förderleistungen

1.2cm³/U 2.4cm³/U 3.0cm³/U 6.0cm³/U 10.0cm³/U

Optionen

- **(T2)** Komplet ADLC beschichtet
- **(H40)** Träger H=40mm kompatibel Gruppe 1 und 2
- **(Z)** Drehrichtung links
- **(AZ)** Drehrichtung links / rechts
- **(W)** Anschlussblock für 2 Drucksensoren G1/2" oder M28x1.5 (nur mit G1/4")
- **(AB38)** Anschlussblock G3/8"
- Schlauchverschraubungen auf Anfrage



* Option H40

Leistung (cm ³ /U)	1.2	2.4	3.0	6.0	10.0
X (mm)	41.2	45.4	47.5	58.0	72.0

POMTAVA S.A., Nonceruz 2 CH-2732 Reconville
 Tel. ++41 (0)32 481 15 14 / Fax. ++41 (0)32 481 48 18 / www.pomtava.com / info@pomtava.com