

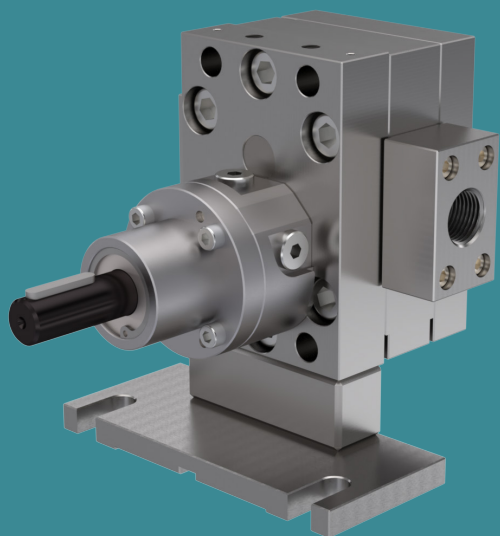


# POMTAVA

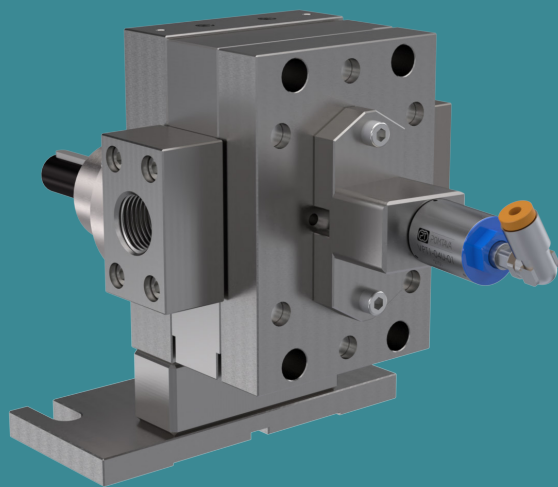
METERING GEAR PUMPS

## DATENBLATT

### 3610-3-1



### 3610-3-2



### Verfügbare

### Fördermengen (cc/U)

### 6.0 / 10.0 / 16.0 / 22.0

## Anwendungsbereich

Silikone, Klebstoffe, Elastomere, Polyurethane, verschiedene Harze, verschiedene Härter, Pigmente, Polyester, Epoxy usw.

## Unsere Stärken

- Alle Teile sind aus gehärtetem Edelstahl.
- Maximale Verringerung der Totzonen ermöglicht eine bessere Spülung der Pumpe
- Dichtung sehr schnell austauschbar
- Robuste, vergütete Antriebswelle, die von 2 Lagern gehalten wird und einem Axiallager
- Zentrierungsstifte erleichtern die Montage der Pumpe und erhöht ihre Genauigkeit
- Möglichkeit, ein Bypass-System zu montieren (Typ 3610-3-2)

## Technische Daten

- Abdichtung: Lippendichtungen und Flüssigkeitsbarriere-Abdichtung (36EA)
- Drehzahl: Von 10min<sup>-1</sup> bis 200min<sup>-1</sup>, abhängig vom geförderten Produkt
- Fördermengenbereich: Von 0.06 l/min bis 4.4 l/min (abhängig vom dem Hubraum)
- Standard-Drehrichtung: Drehung im Uhrzeigersinn (A)
- Zulässiger Druck am Auslass: Max. 100 bar (22cc/U max. 50bars)
- Ein- und Auslassöffnungen: Auf der Zwischenplatte, G1/4" (6.0cm<sup>3</sup>/tr), G1/2" (10 + 16 cm<sup>3</sup>/tr), G3/4" (22cm<sup>3</sup>/tr)
- Antriebswellendurchmesser : Ø 16mm mit 5mm Passfeder

## Verfügbare Optionen / Zubehör

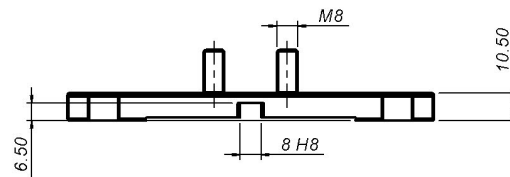
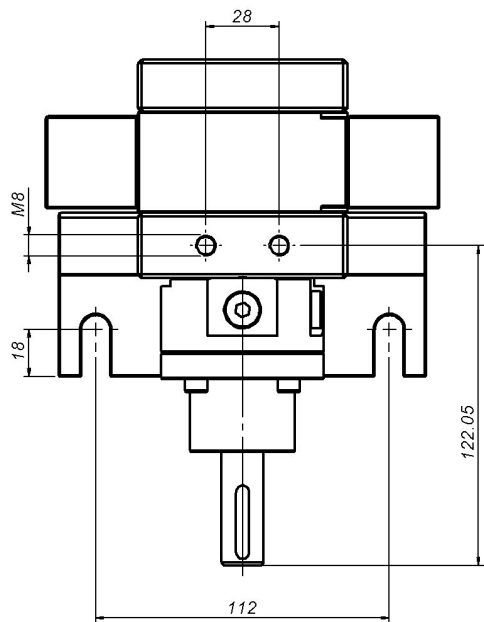
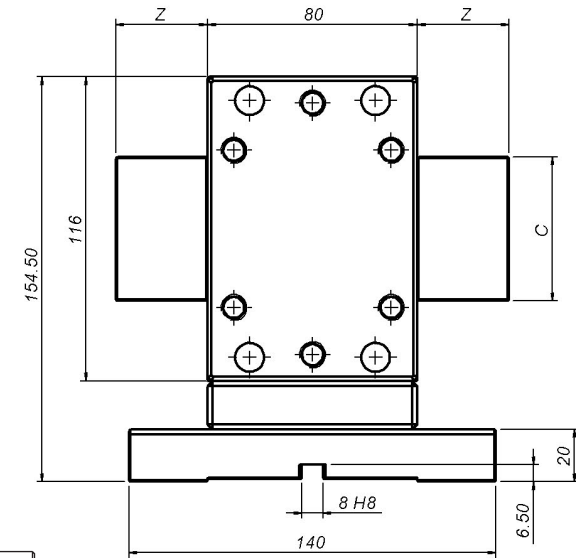
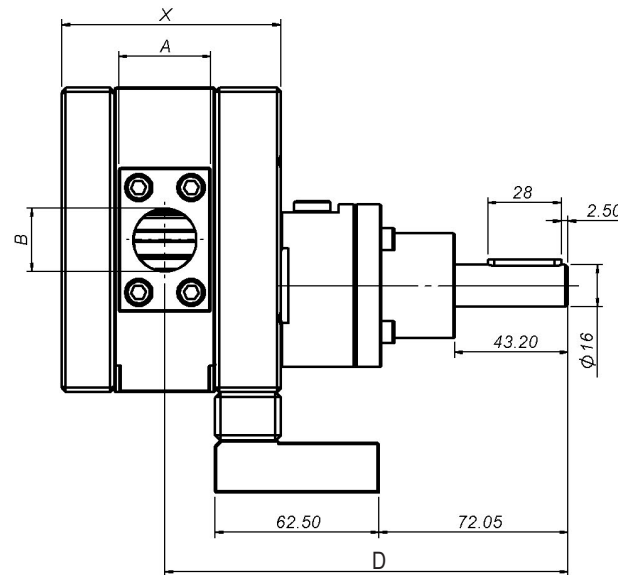
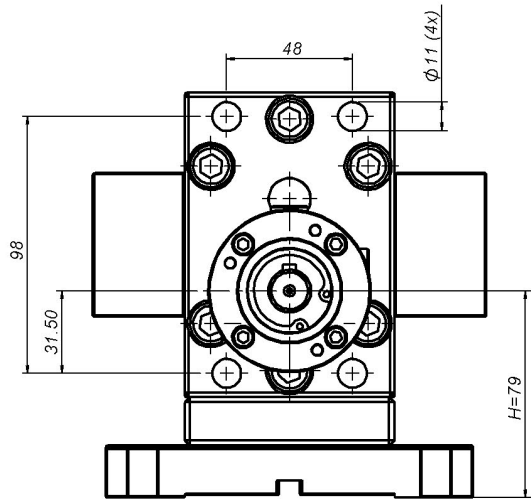
- Pumpe in ATEX-zertifizierter Ausführung erhältlich.
- Produktverschraubung auf Anfrage
- Kalibrierungszertifikat

# Definition / Pumpenoptionen

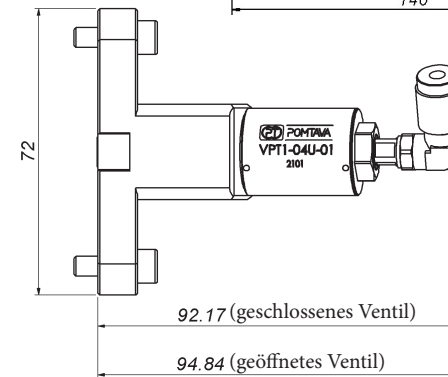
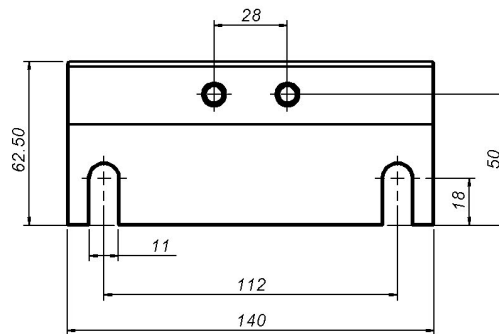
	3610	-3	-1	/	A	/	6.0	/	S	/	T2	/	EA	/	16	/	12	/	G	
<b>Standort der E/A</b>																				
Ein-/Ausgang an den Seiten der Pumpe		-3																		
<b>Spülbarkeit der Pumpe</b>																				
Ohne Spülen			-1																	
Mit Spülen			-2																	
<b>Drehrichtung</b>																				
Uhrzeigersinn					A															
<b>Pumpengröße</b>																				
6.0 cc/U							6.0													
10.0 cc/U							10.0													
16.0 cc/U							16.0													
22.0 cc/U							22.0													
<b>Betriebsspiel*</b>																				
Reduziertes Spiel, für niedrigviskoses Material									F											
<b>Standardspiel, für die überwiegende Mehrheit der Produkte</b>									S											
Vergrößertes Spiel, für hochviskoses oder stark belastetes Produkt									J											
<b>Oberflächenbehandlung</b>																				
Ohne Oberflächenbehandlung																				
ADLC (Amorphous Diamond Like Carbon)											T2									
<b>Dichtungssystem</b>																				
Lippendichtungen + Flüssigkeitsbarriere													EA							
Lippendichtung + Teflonstopfen													EB							
<b>Durchmesser Antriebswelle</b>																				
Welle ø16mm mit 5mm Passfeder															16					
<b>Produktverbindung</b>																				
Ausgang G1/2" auf der Seite der Mittelplatte																	12			
<b>Modifikation für schwierige Produkte*</b>																				
Ohne Änderung																				
Mit Änderung (kann je nach Art der Änderung G oder Gx sein)																				Gx

\*Mit Pomtava abzustimmen

Fettgedruckte Zeile = Pomtava-Standard



H=51\*



Durchflussmenge (cc/U)	6.0	10.0	16.0	22.0
X (mm)	55.5	62.5	73.0	83.5
Z (mm)	20.25	34.75	25	35
A (mm)	20	30	35	35
B	G 1/4"	G 1/2"	G 1/2"	G 3/4"
C (mm)	50	50	55	55
D (mm)	139.65	143.20	148.40	153.88