

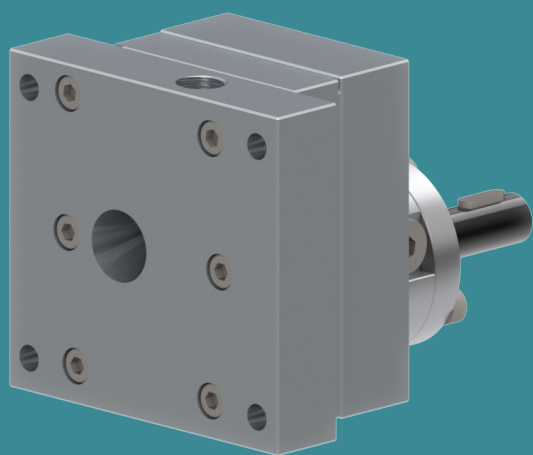


POMTAVA

METERING GEAR PUMPS

## FICHE TECHNIQUE

# 2610-2-1



Débits disponibles (cc/tr)

1.2 / 1.8 / 2.4 / 3.0

### Domaine d'application

Silicones, colles, élastomères, polyuréthanes, résines diverses, durcisseurs divers, pigments, polyesters, époxy, etc.

### Points forts

- Toutes les pièces sont en acier inox trempé
- Diminution maximum des zones mortes permettant un meilleur rinçage de la pompe
- Étanchéité interchangeable très rapidement
- Arbre d'entraînement robuste, traité et maintenu par 2 paliers et une butée axiale
- Goupilles de centrage facilitant le montage de la pompe et augmentant sa précision

### Caractéristiques techniques

- Pompe destinée à être flasquée sur un plateau suiveur
- Étanchéité : Joints à lèvres et étanchéité barrière liquide (26KA)
- Vitesse de rotation : De 10min<sup>-1</sup> jusqu'à 200min<sup>-1</sup>, selon le produit transporté
- Plage de débits : De 0.012 l/min à 2 l/min (en fonction de la cylindrée)
- Sens de rotation standard : Rotation sens horaire (A)
- Pression admise à la sortie : Max. 100 bars
- Orifices d'entrée et sortie : Entrée ø18mm conique à l'arrière, sortie G1/4" sur le côté du couvercle
- Diamètre de l'arbre de commande : Ø 12mm avec clavette de 4mm

### Options / accessoires disponibles

- Pompe disponible en version certifiée ATEX
- Raccords produit sur demande
- Certificat de calibration

# Définition / Options pompes

2610 -2-1 / A / 3.0 / S / T2 / KA / 12 / 14 / HZ / G

**Emplacement des E/S**  
 Entrée à l'arrière et sortie sur le dessus de la pompe ————— -2-1

**Sens de rotation**  
**Horaire** ————— A  
 Horaire + anti-horaire ————— AZ

**Cylindrée**  
 1.2 cc/tr ————— 1.2  
 2.4 cc/tr ————— 2.4  
 3.0 cc/tr ————— 3.0  
 6.0 cc/tr ————— 6.0  
 10.0 cc/tr ————— 10.0

**Jeu de fonctionnement\***  
 Jeu réduit, pour produit de faible viscosité ————— F  
**Jeu standard, pour la grande majorité des produits** ————— S  
 Jeu agrandi, pour produit à haute viscosité ou fortement chargé ————— J  
 Jeu spécial, spécifique en fonction d'un produit spécial ————— H

**Traitement de surface**  
**Sans traitement** —————  
 ADLC (Amorphous Diamond Like Carbon) ————— T2

**Système d'étanchéité**  
**Joint à lèvres + barrière liquide** ————— KA  
 Joint à lèvre + bourrage téflon ————— EB

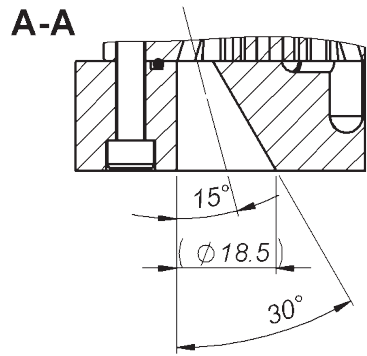
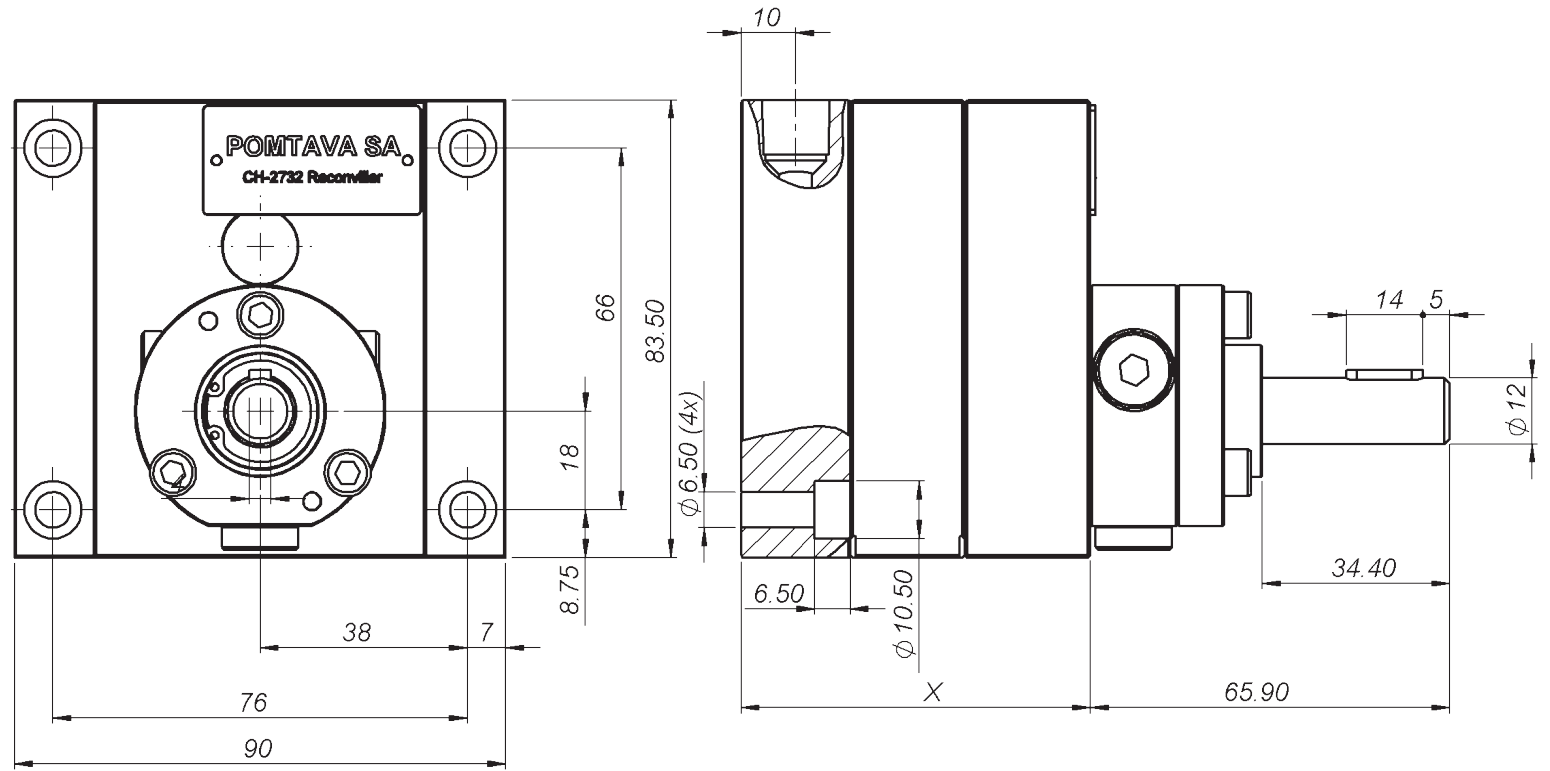
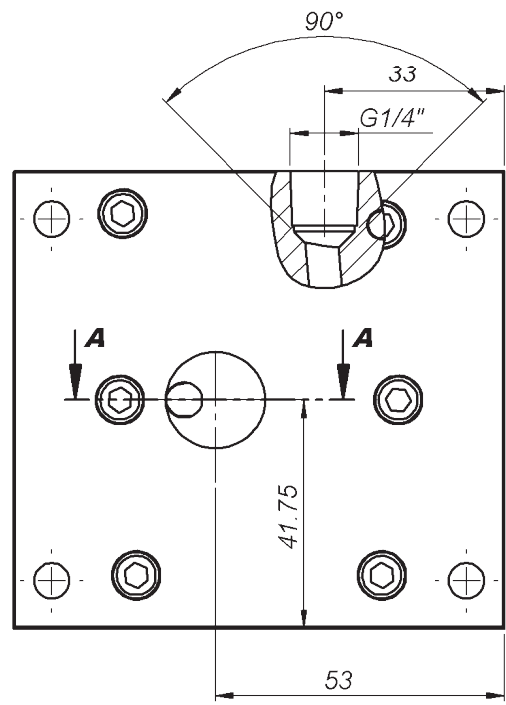
**Diamètre arbre de commande**  
**Arbre ø12mm avec clavette de 4mm** ————— 12  
 Arbre ø10mm avec clavette de 3mm ————— 10

**Connexion produit**  
**Sortie G1/4" sur le couvercle** ————— 14

**Option chauffage**  
**Sans option de chauffe** —————  
 Pompe préparée pour 2 résistances chauffantes ø10mm, long. 40mm + 2 logements pour sonde type PT100 ————— HZ

**Modification pour produits difficiles\***  
**Sans modification** —————  
 Avec modification (peut être G ou Gx selon le type de modification) ————— Gx

\*À définir avec Pomtava  
 Ligne en gras = standard Pomtava



Débit (cc/tr)	1.2	1.8	2.4	3.0	10.0
X (mm)	47.2	51.4	53.5	64.0	78.0