



POMTAVA

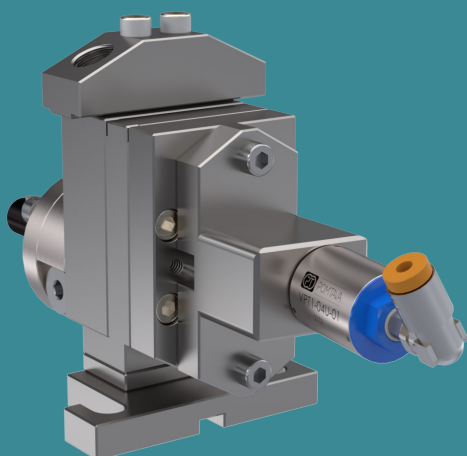
METERING GEAR PUMPS

FICHE TECHNIQUE

1611-4-1



1611-4-2



Débits disponibles (cc/tr)

0.3 / 0.6 / 1.2 /

1.8 / 2.4 / 3.0

Domaine d'application

Cette pompe est principalement utilisée pour les peintures à base d'eau et de solvants dans les secteurs de l'industrie et de l'automobile.

Points forts

- Toutes les pièces sont en acier inox trempé
- Diminution maximum des zones mortes permettant un meilleur rinçage de la pompe
- Etanchéité interchangeable très rapidement
- Arbre d'entraînement robuste, traité et maintenu par 2 paliers et une butée axiale
- Goupilles de centrage facilitant le montage de la pompe et augmentant sa précision

Caractéristiques techniques

- Etanchéité : Joints à lèvres et étanchéité barrière liquide (16KA)
- Vitesse de rotation : De 10min⁻¹ jusqu'à 200min⁻¹, selon le produit transporté
- Plage de débits : De 0.003 l/min à 0.6 l/min (en fonction de la cylindrée)
- Sens de rotation standard : Rotation sens horaire (A)
- Pression admise à la sortie : Max. 100 bars
- Orifices d'entrée et sortie : 2x Ø 6mm sur le couvercle de la pompe. Livré avec bloc de raccordement G1/4"
- Diamètre de l'arbre de commande : Ø 12mm avec clavette de 4mm
- Hauteur arbre de commande : H=40mm
- Entraxe de fixation : L=55mm

Options / accessoires disponibles

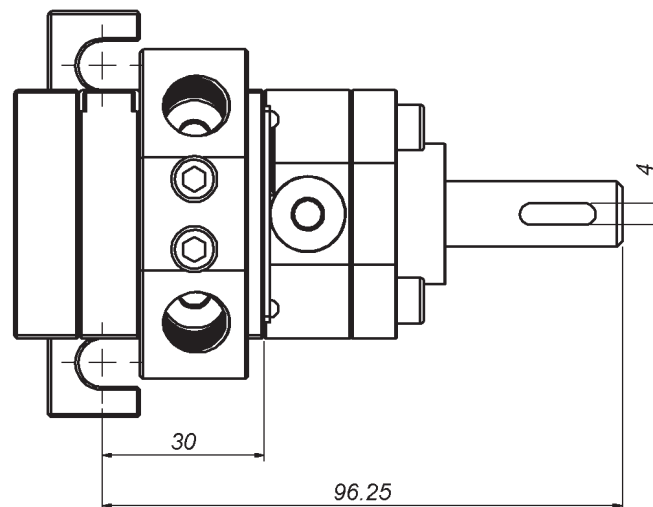
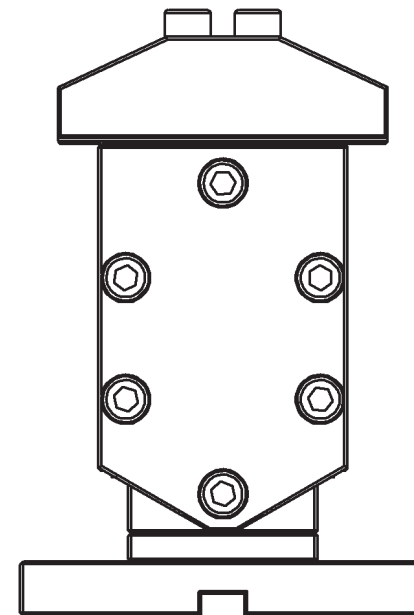
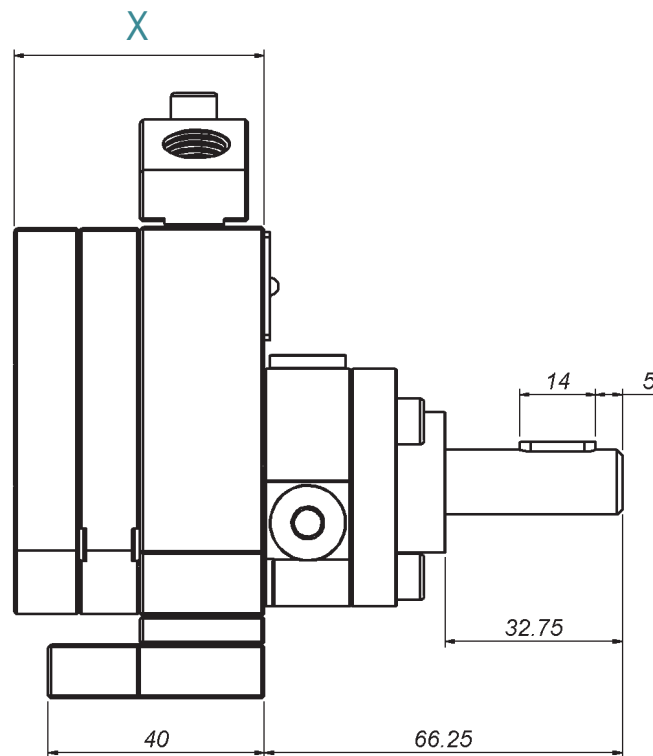
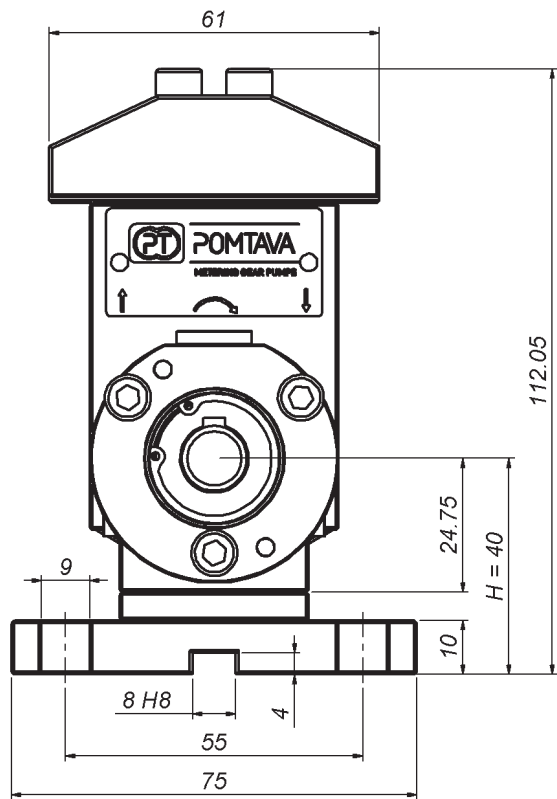
- Support H=51mm / L=80mm
- Pompe disponible en version certifiée ATEX
- Raccords produit sur demande
- Certificat de calibration
- Capteurs de pression
- Régulateurs de pression
- Débitmètres intégrés

Définition / Options pompes

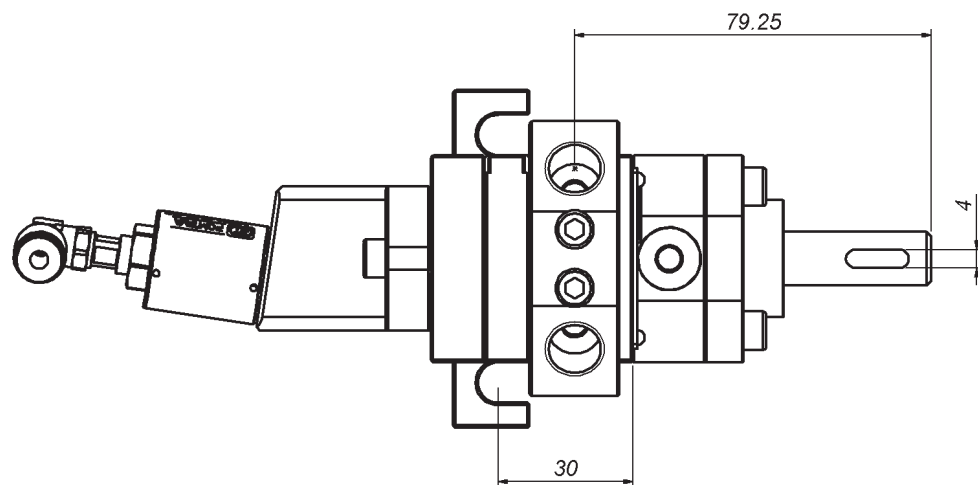
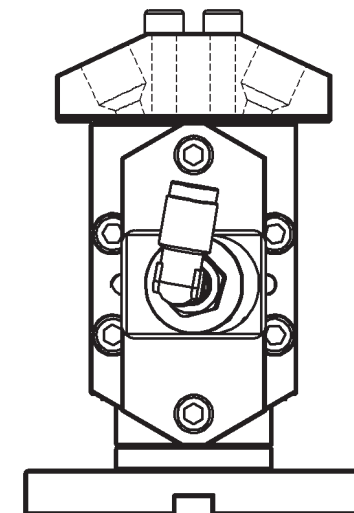
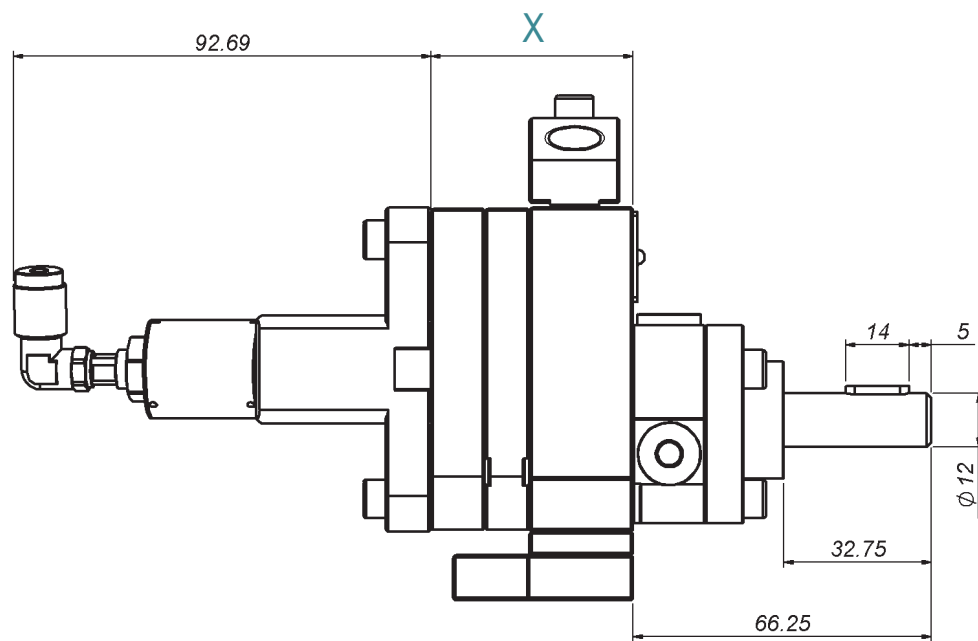
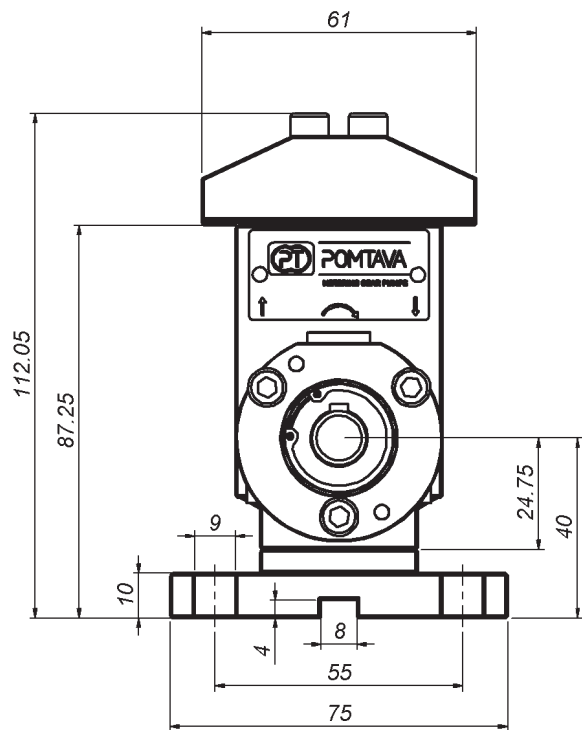
	1611	-4	-1	/	A	/	0.3	/	S	/	R	/	T2	/	KA	/	12	/	14	/	G	
Emplacement des E/S																						
E/S sur la pompe		-4																				
Rinçabilité de la pompe																						
Non rinçable			-1																			
Rinçable			-2																			
Sens de rotation																						
Horaire					A																	
Anti-horaire					Z																	
Horaire + anti-horaire					AZ																	
Cylindrée																						
0.3 cc/tr							0.3															
0.6 cc/tr							0.6															
1.2 cc/tr							1.2															
1.8 cc/tr							1.8															
2.4 cc/tr							2.4															
3.0 cc/tr							3.0															
Jeu de fonctionnement*																						
Jeu réduit, pour produit de faible viscosité										F												
Jeu standard, pour la grande majorité des produits										S												
Jeu agrandi, pour produit à haute viscosité ou fortement chargé										J												
Jeu spécial, spécifique en fonction d'un produit spécial										H												
Option by-pass																						
Sans bypass																						
Avec Bypass											R											
Traitement de surface																						
Sans traitement																						
ADLC (Amorphous Diamond Like Carbon)													T2									
Système d'étanchéité																						
Joint à lèvres + barrière liquide															KA							
Joint à lèvre + bourrage téflon															EB							
Diamètre arbre de commande																						
Arbre ø12mm avec clavette de 4mm																					12	
Arbre ø10mm avec clavette de 3mm																					10	
Connexion produit																						
Bloc de connexion pour 2 raccords G1/4"																						14
Bloc de connexion pour 2 raccords G1/8"																						18
Bloc de connexion incluant logement pour transmetteurs de pression																						W
Modification pour produits difficiles*																						
Sans modification																						
Avec modification (peut être G ou Gx selon le type de modification)																						Gx

*À définir avec Pomtava

Ligne en gras = standard Pomtava



Débit (cc/tr)	0.3	0.6	1.2	1.8	2.4	3.0
X (mm)	37.8	40.5	46.1	44.90	47.9	51.4



Débit (cc/tr)	0.3	0.6	1.2	1.8	2.4	3.0
X (mm)	37.8	40.5	46.1	44.90	47.9	51.4