

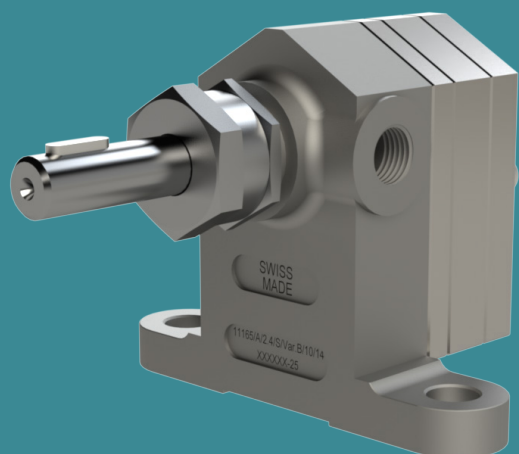


POMTAVA

METERING GEAR PUMPS

DATENBLATT

11165



Verfügbare
Fördermengen (cc/U)
0.3 / 0.6 / 1.2 / 1.8
2.4 / 3.0 / 4.5 / 6.0

Anwendungsbereich

Industrielackierung, Kleben, Fugenverfüllung, Dosierung viskoser oder gefüllter Produkte.

Unsere Stärken

- Alle Teile aus gehärtetem **Edelstahl**
- Konstruktion zur Begrenzung von **Toträumen** (optimierte Spülung)
- **Schnell austauschbare Dichtung**
- Robuste, behandelte Welle, montiert auf 2 Lagern + Axialanschlag
- Zentrierstifte für eine präzise Montage

Technische Daten

Durchflussbereich	0.003 bis 0.6 l/min
Verfügbare Hubräume	0.3 bis 6.0 cm ³ /U
Maximaler Druck	100 bar ($\leq 3,0$ cm ³) / 30 bar (6,0 cm ³)
Maximale Temperatur	135°C
Maximale Drehzahl	200 min ⁻¹ (je nach Produkt)
Abdichtung	Teflon-Stopfbuchse
Anschluss	G1/4" Innengewinde (Standard)
Antriebswelle	Ø12 mm mit 4 mm Passfeder
Drehrichtung	Im Uhrzeigersinn (A)

Verfügbare Optionen / Zubehör

Oberflächenbehandlung	Titan / ADLC
Drehrichtung	Gegen den Uhrzeigersinn (Z) Umkehrbar (AZ)
Betriebsspiel	Je nach Viskosität
Antriebswelle	Ø10 mm mit Abflachung
Bypass	Möglich (1 oder 2 Spülstufen)
Anschluss	G3/8"
Schwierige Produkte	Spezifische Modifikation (zu definieren)

Definition / Pumpenoptionen

11165 / A / 0.3 / S / R / T2 / Var.B / 12 / 14 / G

Standort der E/A

Gusseiserner Körper Seitliche E/A

Drehrichtung

Uhrzeigersinn ————— **A**
 Gegen-Uhrzeigersinn ————— Z
 Uhrzeigersinn + Gegen-Uhrzeigersinn ————— AZ

Pumpengröße

0.3 cc/U ————— 0.3
 0.6 cc/U ————— 0.6
 1.2 cc/U ————— 1.2
 1.8 cc/U ————— 1.8
 2.4 cc/U ————— 2.4
 3.0 cc/U ————— 3.0
 4.5 cc/U ————— 4.5
 6.0 cc/U ————— 6.0

Betriebsspiel*

Reduziertes Spiel, für niedrigviskoses Material ————— F
Standardspiel, für die überwiegende Mehrheit der Produkte ————— S
 Vergrößertes Spiel, für hochviskoses oder stark belastetes Produkt ————— J
 Spezielles Spiel, spezifisch in Bezug auf ein spezielles Produkt ————— H

Option Bypass

Sans Bypass —————
 Avec Bypass ————— R

Oberflächenbehandlung

Keine Behandlung
 ADLC (amorphes diamantähnliches Kohlenstoff) ————— T2
 ADLC (nur Platten) ————— PT2
 Vollständige Titanbehandlung ————— T1
 Titanbehandlung (nur Platten) ————— PT1

Dichtungssystem

Teflon-Füllung ————— Var.B

Durchmesser Antriebswelle

Welle ø12mm mit 4mm Passfeder ————— 12
 Welle ø10mm mit 3mm Passfeder ————— 10

Produktverbindung

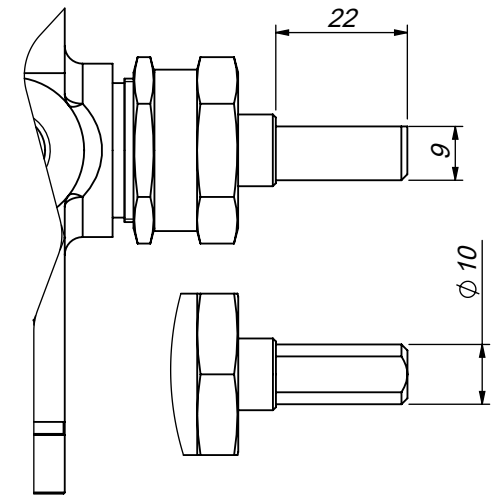
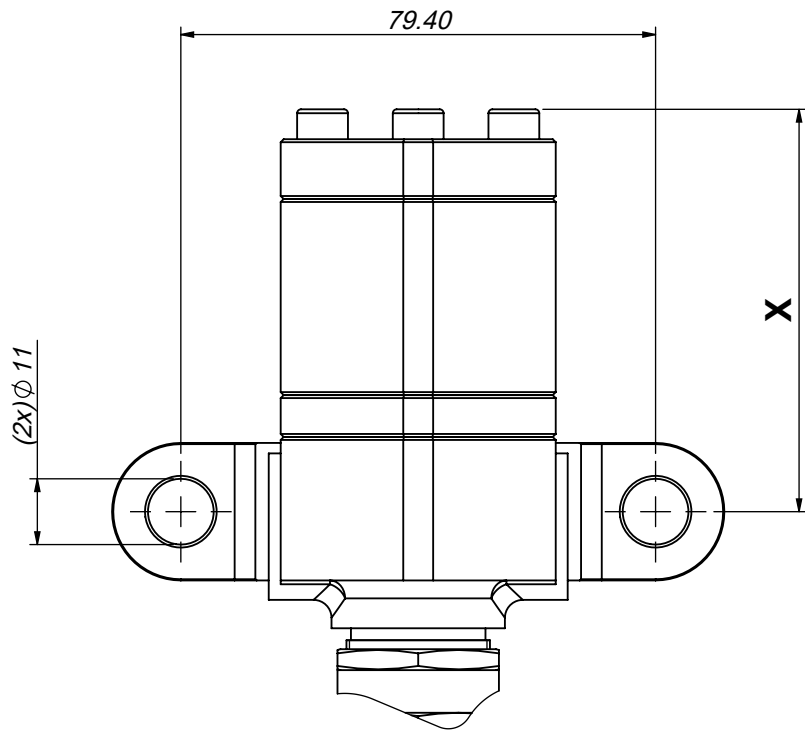
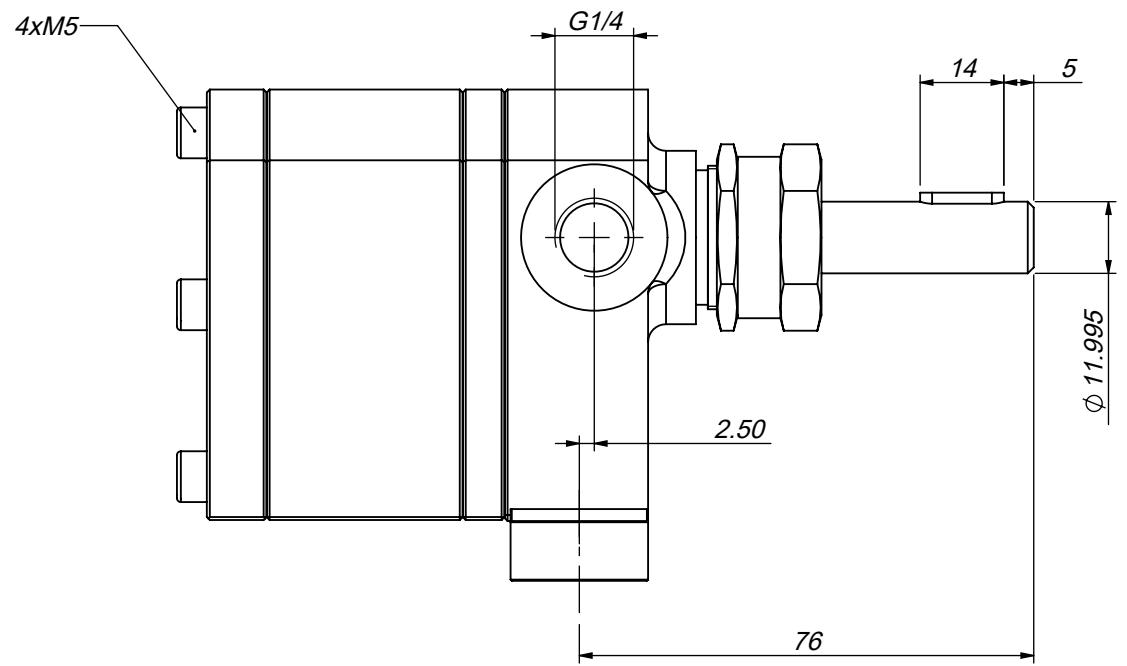
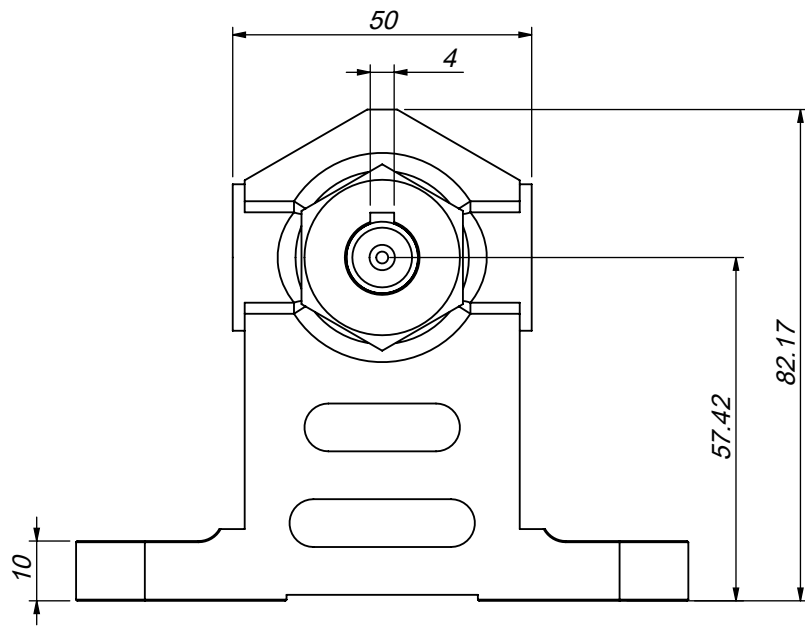
Anschlussblock für 2 G1/4" Anschlüsse ————— 14
 Anschlussblock für 2 G1/8" Anschlüsse ————— 18

Modifikation für schwierige Produkte*.

Ohne Änderung —————
 Mit Änderung (kann je nach Art der Änderung G oder Gx sein) ————— Gx

*Mit Pomtava abzustimmen

Fettgedruckte Zeile = Pomtava-Standard



Durchflussmenge (cc/U)	0.3	0.6	1.2	1.8	2.4	3.0	4.5	6.0
X (mm)	37.35	40.20	45.80	44.40	47.46	50.90	59.10	67.30