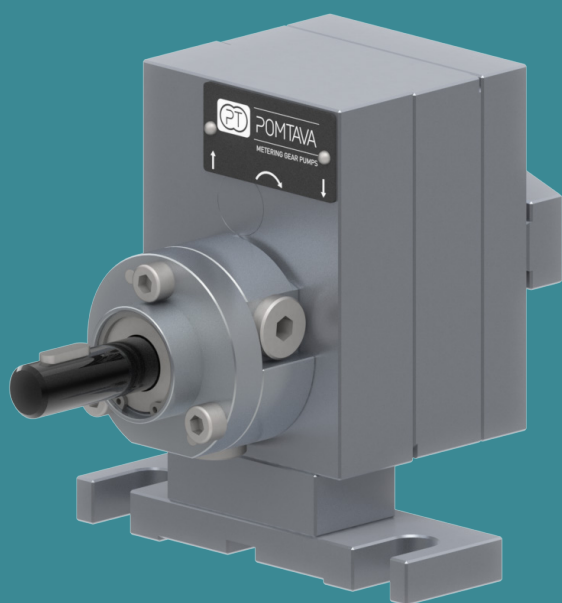




POMTAVA

METERING GEAR PUMPS

FICHE TECHNIQUE 2610-1-1



Débits disponibles (cc/tr)

1.2 / 2.4 / 3.0

6.0 / 10.0

Domaine d'application

Silicones, colles, élastomères, polyuréthanes, résines diverses, durcisseurs divers, pigments, polyesters, époxy, etc.

Points forts

- Toutes les pièces sont en acier inox trempé
- Diminution maximum des zones mortes permettant un meilleur rinçage de la pompe
- Etanchéité interchangeable très rapidement
- Arbre d'entraînement robuste, traité et maintenu par 2 paliers et une butée axiale
- Goupilles de centrage facilitant le montage de la pompe et augmentant sa précision

Caractéristiques techniques

- Etanchéité : Joints à lèvres et barrière liquide (26KA)
- Vitesse de rotation : De 10min⁻¹ jusqu'à 200min⁻¹, selon le produit transporté
- Plage de débits : De 0.012 l/min à 2 l/min (en fonction de la cylindrée)
- Sens de rotation standard : Rotation sens horaire (A)
- Pression admise à la sortie : Max. 100 bars (10cm³/tr max.50bars)
- Orifices d'entrée et sortie : 2x Ø 6mm sur le couvercle de la pompe. Livré avec bloc de raccordement G1/4"
- Diamètre de l'arbre de commande : Ø 12mm avec clavette de 4mm
- Hauteur arbre de commande : H=51mm
- Entraxe de fixation : L=80mm

Options / accessoires disponibles

- Support H=40mm / L=55mm
- Pompe disponible en version certifiée ATEX
- Raccords produit sur demande
- Certificat de calibration
- Capteurs de pression
- Régulateurs de pression
- Débitmètres intégrés

Définition / Options pompes

	2610	-1-1	-2	/	A	/	3.0	/	S	/	T2	/	KA	/	12	/	14	/	HZ	/	G	
Emplacement des E/S																						
E/S à l'arrière de la pompe		-1-1																				
Variante*																						
Modèle renforcé pour pression →100 bar																						
Sens de rotation																						
Horaire					A																	
Anti-horaire					Z																	
Horaire + anti-horaire					AZ																	
Cylindrée																						
1.2 cc/tr							1.2															
2.4 cc/tr							2.4															
3.0 cc/tr							3.0															
6.0 cc/tr							6.0															
10.0 cc/tr							10.0															
Jeu de fonctionnement*																						
Jeu réduit, pour produit de faible viscosité									F													
Jeu standard, pour la grande majorité des produits									S													
Jeu agrandi, pour produit à haute viscosité ou fortement chargé									J													
Jeu spécial, spécifique en fonction d'un produit spécial									H													
Traitement de surface																						
Sans traitement																						
ADLC (Amorphous Diamond Like Carbon)										T2												
Système d'étanchéité																						
Joint à lèvres + barrière liquide													KA									
Joint à lèvre + bourrage téflon													EB									
Diamètre arbre de commande																						
Arbre ø12mm avec clavette de 4mm															12							
Arbre ø10mm avec clavette de 3mm															10							
Connexion produit																						
Bloc de connexion pour 2 raccords G1/4"																					14	
Bloc de connexion pour 2 raccords G3/8"																						38
Bloc de connexion incluant logement pour transmetteurs de pression																						W
Option chauffage																						
Sans option de chauffe																						
Pompe préparée pour 2 résistances chauffantes ø10mm, long. 40mm + 2 logements pour sonde type PT100																						HZ
Modification pour produits difficiles*																						
Sans modification																						
Avec modification (peut être G ou Gx selon le type de modification)																						Gx

*À définir avec Pomtava

Ligne en gras = standard Pomtava

