

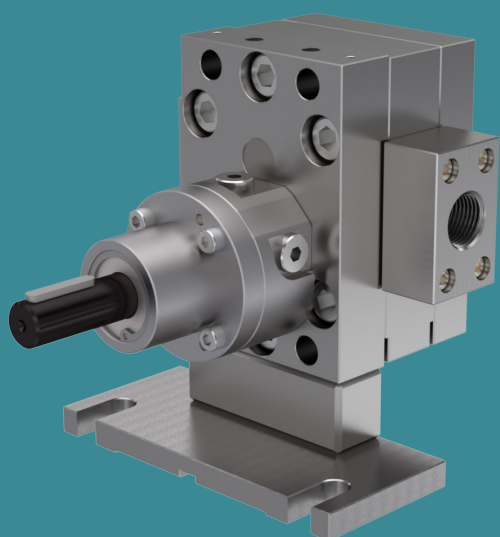


POMTAVA

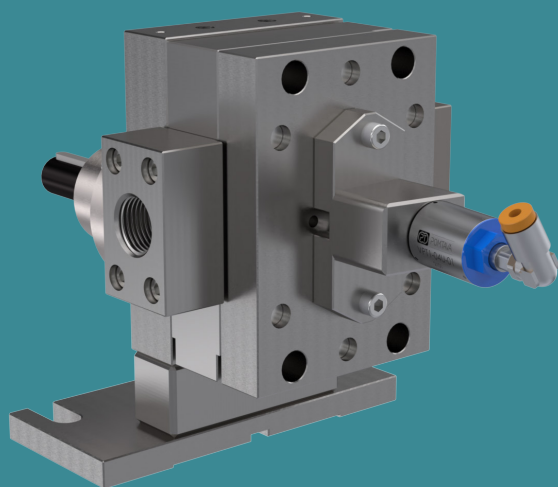
METERING GEAR PUMPS

FICHE TECHNIQUE

3610-3-1



3610-3-2



Débits disponibles (cc/tr)

6.0 / 10.0 / 16.0 / 22.0

Domaine d'application

Silicones, colles, élastomères, polyuréthanes, résines diverses, durcisseurs divers, pigments, polyesters, époxy, etc.

Points forts

- Toutes les pièces sont en acier inox trempé
- Diminution maximum des zones mortes permettant un meilleur rinçage de la pompe
- Étanchéité interchangeable très rapidement
- Arbre d'entraînement robuste, traité et maintenu par 2 paliers et une butée axiale
- Goupilles de centrage facilitant le montage de la pompe et augmentant sa précision
- Possibilité de monter un système de bypasse (type 3610-3-2)

Caractéristiques techniques

- Étanchéité : Joints à lèvres et étanchéité barrière liquide (36EA)
- Vitesse de rotation : De 10min⁻¹ jusqu'à 200min⁻¹, selon le produit transporté
- Plage de débits : De 0.06 l/min à 4.4 l/min (en fonction de la cylindrée)
- Sens de rotation standard : Rotation sens horaire (A)
- Pression admise à la sortie : Max. 100 bars (22cm³/tr max. 50bars)
- Orifices d'entrée et sortie : Sur la plaque intermédiaire, G1/4" (6.0cm³/tr), G1/2" (10 + 16 cm³/tr), G3/4" (22cm³/tr)
- Diamètre de l'arbre de commande : Ø 16mm avec clavette de 5mm

Options / accessoires disponibles

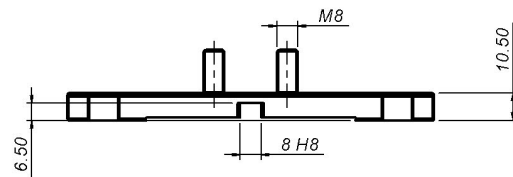
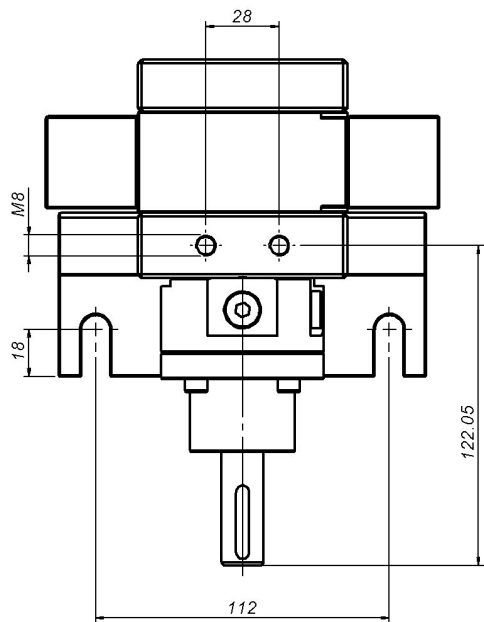
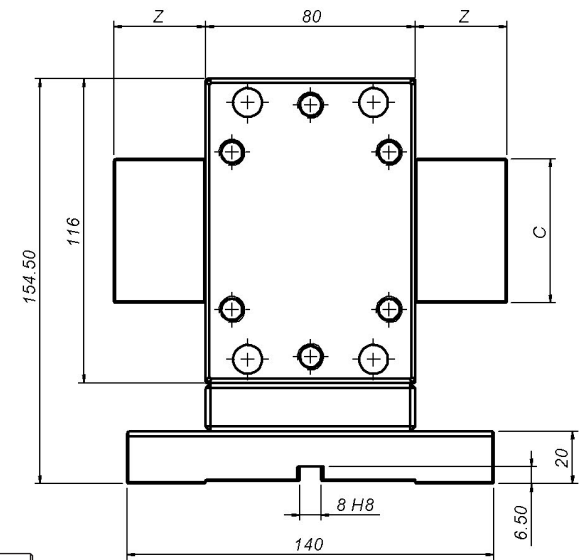
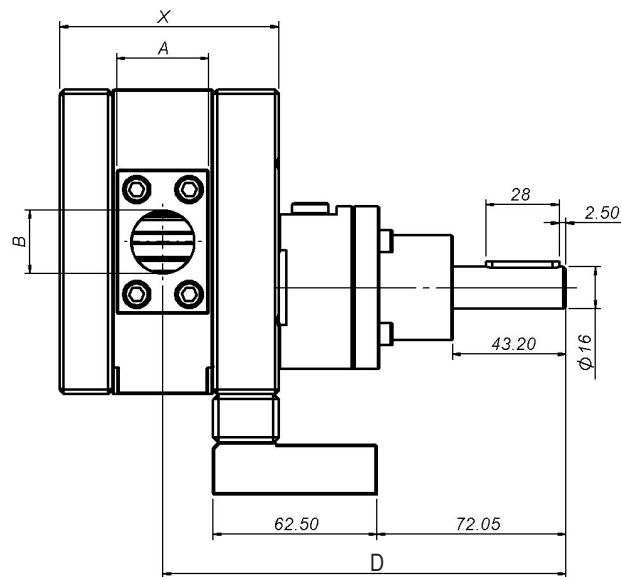
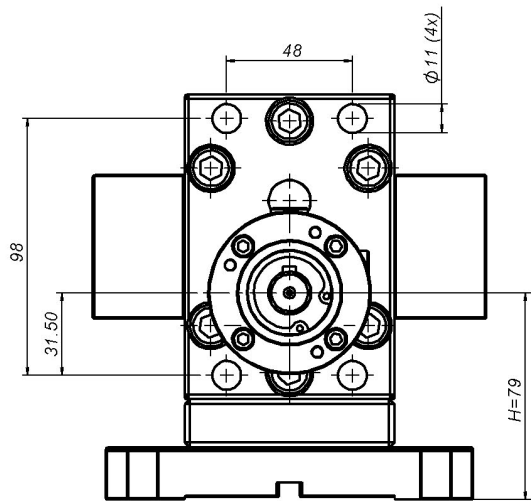
- Pompe disponible en version certifiée ATEX
- Raccords produit sur demande
- Certificat de calibration

Définition / Options pompes

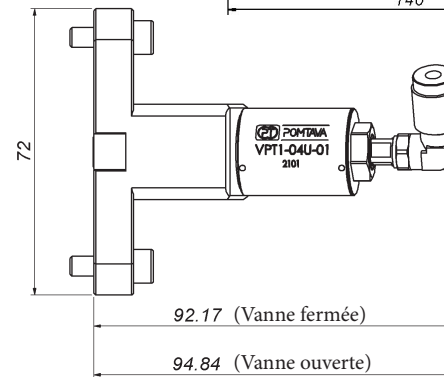
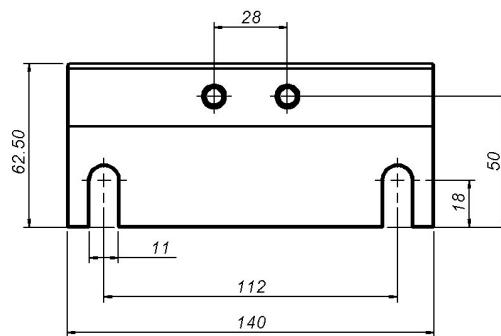
	3610	-3	-1	/	A	/	6.0	/	S	/	T2	/	EA	/	16	/	12	/	G	
Emplacement des E/S																				
Entrée/sortie sur les côtés de la pompe		-3																		
Rinçabilité de la pompe																				
Non rinçable			-1																	
Rinçable			-2																	
Sens de rotation																				
Horaire					A															
Cylindrée																				
6.0 cc/tr							6.0													
10.0 cc/tr							10.0													
16.0 cc/tr							16.0													
22.0 cc/tr							22.0													
Jeu de fonctionnement*																				
Jeu réduit, pour produit de faible viscosité													F							
Jeu standard, pour la grande majorité des produits													S							
Jeu agrandi, pour produit à haute viscosité ou fortement chargé													J							
Traitement de surface																				
Sans traitement																				
ADLC (Amorphous Diamond Like Carbon)													T2							
Système d'étanchéité																				
Joint à lèvres + barrière liquide													EA							
Joint à lèvre + bourrage téflon													EB							
Diamètre arbre de commande																				
Arbre ø16mm avec clavette de 5mm															16					
Connexion produit																				
Sortie G1/2" sur le côté de l'âme																				12
Modification pour produits difficiles*																				
Sans modification																				
Avec modification (peut être G ou Gx selon le type de modification)																				Gx

*À définir avec Pomtava

Ligne en gras = standard Pomtava



H=51*



Débit (cm ³ /tr)	6.0	10.0	16.0	22.0
X (mm)	55.5	62.5	73.0	83.5
Z (mm)	20.25	34.75	25	35
A (mm)	20	30	35	35
B	G 1/4"	G 1/2"	G 1/2"	G 3/4"
C (mm)	50	50	55	55
D (mm)	139.65	143.20	148.40	153.88