



POMTAVA

METERING GEAR PUMPS

FICHE TECHNIQUE

1610-1-1



Débits disponibles (cc/tr)

0.05 / 0.1 / 0.3 / 0.6 /

1.2 / 1.8 / 2.4 / 3.0

Domaine d'application

Silicones, colles, élastomères, polyuréthanes, résines diverses, durcisseurs divers, pigments, polyesters, époxy, etc.

Points forts

- Toutes les pièces sont en acier inox trempé
- Diminution maximum des zones mortes permettant un meilleur rinçage de la pompe
- Étanchéité interchangeable très rapidement
- Arbre d'entraînement robuste, traité et maintenu par 2 paliers et une butée axiale
- Goupilles de centrage facilitant le montage de la pompe et augmentant sa précision

Caractéristiques techniques

- Étanchéité : Joints à lèvres et étanchéité barrière liquide (16KA)
- Vitesse de rotation : De 10min⁻¹ jusqu'à 200min⁻¹, selon le produit transporté
- Plage de débits : De 0.0005 l/min à 0.6 l/min (en fonction de la cylindrée)
- Sens de rotation standard : Rotation sens horaire (A)
- Pression admise à la sortie : Max. 100 bars, pour des pressions plus élevées voir la pompe 1610-1-1-2, à définir avec le service technique de POMTAVA.
- Orifices d'entrée et sortie : 2x Ø 6mm sur le couvercle de la pompe. Livré avec bloc de raccordement G1/4" (0.05 cc/tr + 0.1 cc/tr : G1/8")
- Diamètre de l'arbre de commande : Ø 12mm avec clavette de 4mm
- Hauteur arbre de commande : H=40mm
- Entraxe de fixation : L=55mm

Options / accessoires disponibles

- Support H=51mm / L=80mm
- Pompe disponible en version certifiée ATEX
- Raccords produit sur demande
- Certificat de calibration
- Capteurs de pression
- Régulateurs de pression
- Débitmètres intégrés

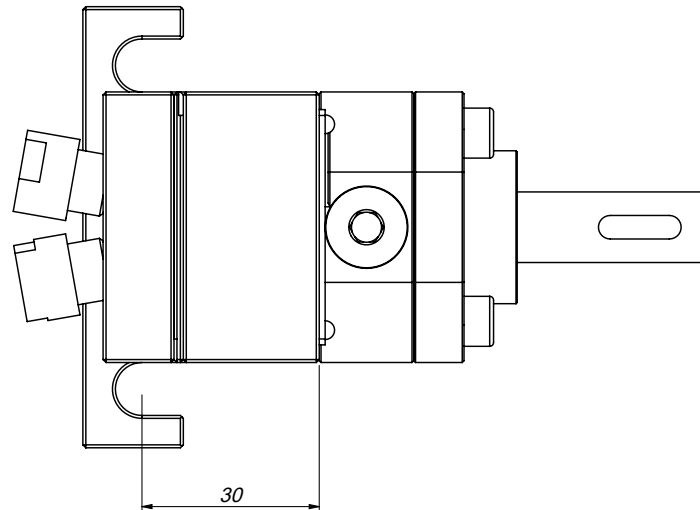
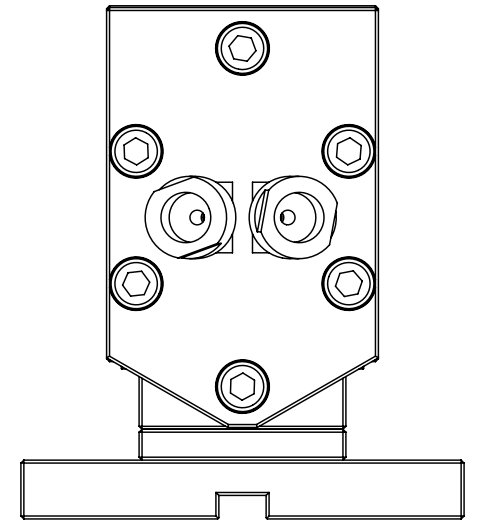
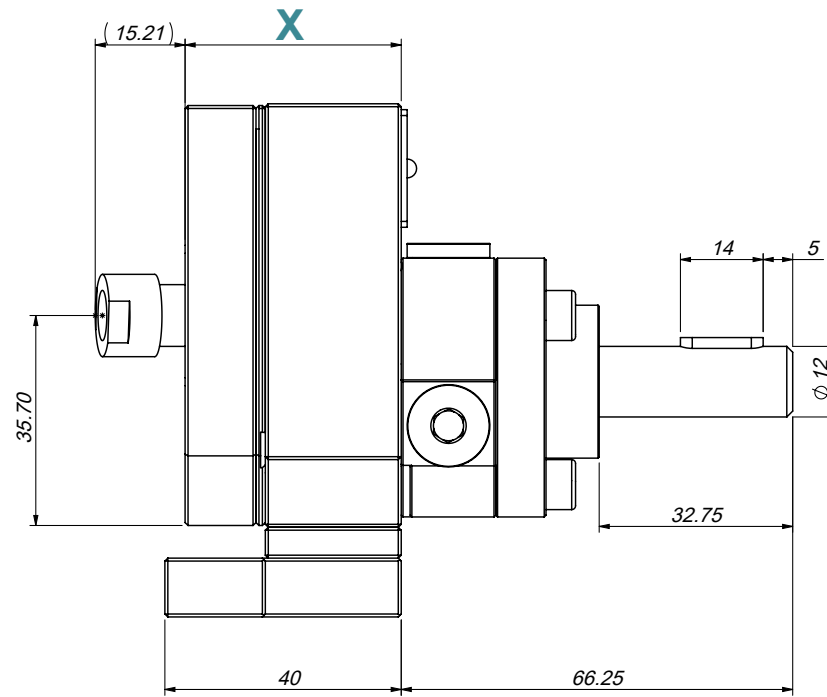
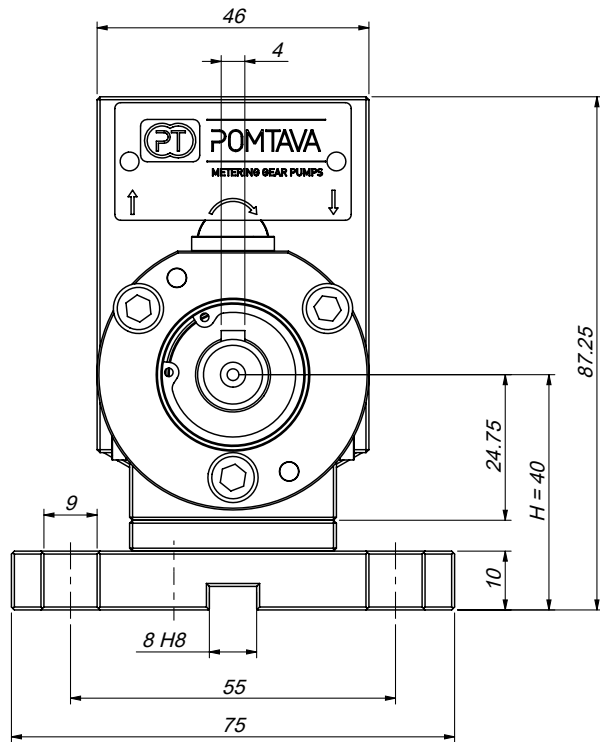
Définition / Options pompes

	1610	-1-1	-2	/	A	/	0.3	/	S	/	T2	/	KA	/	12	/	14	/	HZ	/	G	
Emplacement des E/S																						
E/S à l'arrière de la pompe		-1-1																				
Variante*																						
Modèle renforcé pour pression > 100 bar																						
Sens de rotation																						
Horaire					A																	
Anti-horaire					Z																	
Horaire + anti-horaire					AZ																	
Cylindrée																						
0.05 cc/tr							0.05															
0.1 cc/tr							0.1															
0.3 cc/tr							0.3															
0.6 cc/tr							0.6															
1.2 cc/tr							1.2															
1.8 cc/tr							1.8															
2.4 cc/tr							2.4															
3.0 cc/tr							3.0															
Jeu de fonctionnement*																						
Jeu réduit, pour produit de faible viscosité										F												
Jeu standard, pour la grande majorité des produits										S												
Jeu agrandi, pour produit à haute viscosité ou fortement chargé										J												
Jeu spécial, spécifique en fonction d'un produit spécial										H												
Traitement de surface																						
Sans traitement																						
ADLC (Amorphous Diamond Like Carbon)										T2												
Système d'étanchéité																						
Joint à lèvres + barrière liquide													KA									
Joint à lèvre + bourrage téflon													EB									
Diamètre arbre de commande																						
Arbre ø12mm avec clavette de 4mm																					12	
Arbre ø10mm avec clavette de 3mm																					10	
Connexion produit																						
Bloc de connexion pour 2 raccords G1/4"																						14
Bloc de connexion pour 2 raccords G1/8"																						18
Bloc de connexion incluant logement pour transmetteurs de pression																						W
Option chauffage																						
Sans option de chauffe																						
Pompe préparée pour 2 résistances chauffantes ø10mm, long. 40mm + 2 logements pour sonde type PT100																						HZ
Modification pour produits difficiles*																						
Sans modification																						
Avec modification (peut être G ou Gx selon le type de modification)																						Gx

*À définir avec Pomtava

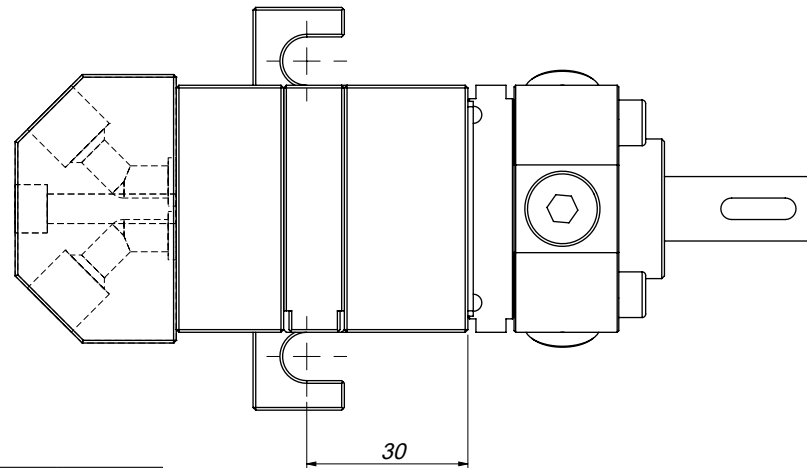
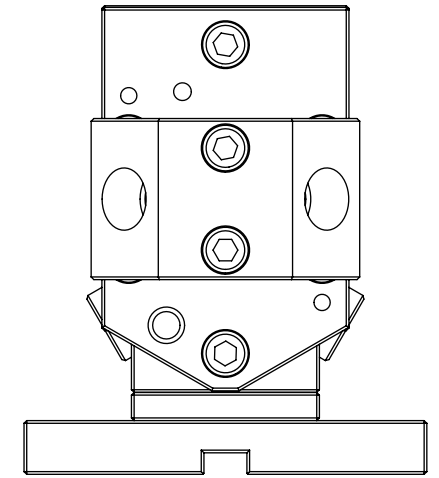
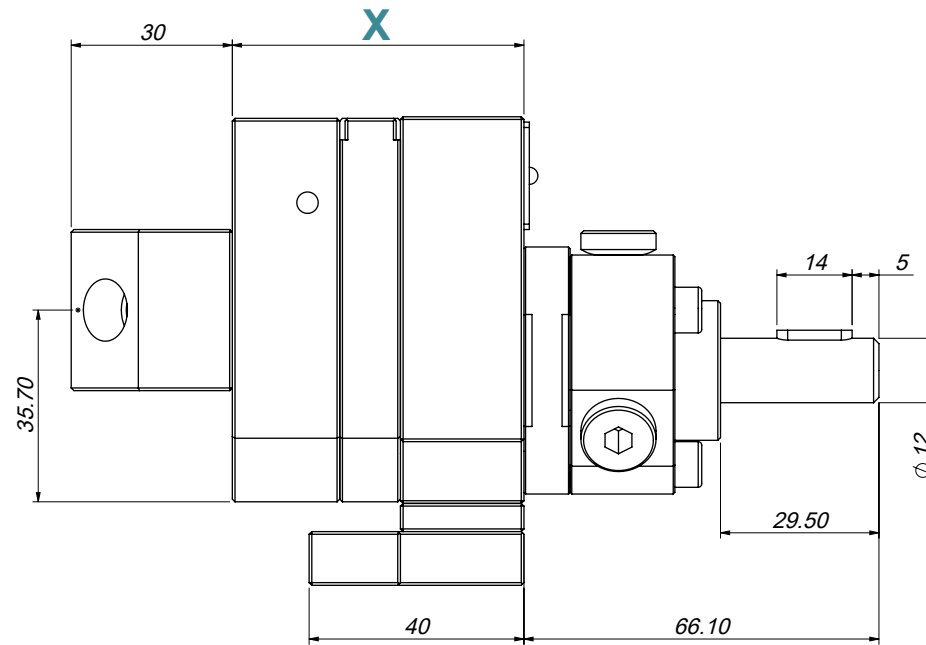
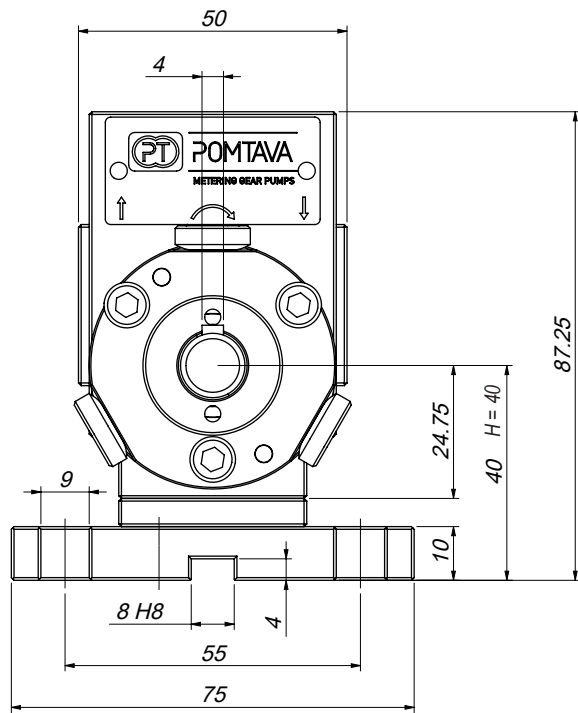
Ligne en gras = standard Pomtava

1610-1-1 (0.05 à 0.1cm³/tr)



Débit (cc/tr)	0.05	0.1
X (mm)	36.60	38.1

1610-1-1-2



Débit (cc/tr)	0.3	0.6	1.2	1.8	2.4	3.0
X (mm)	45.85	48.7	54.3	52.9	55.96	59.4