

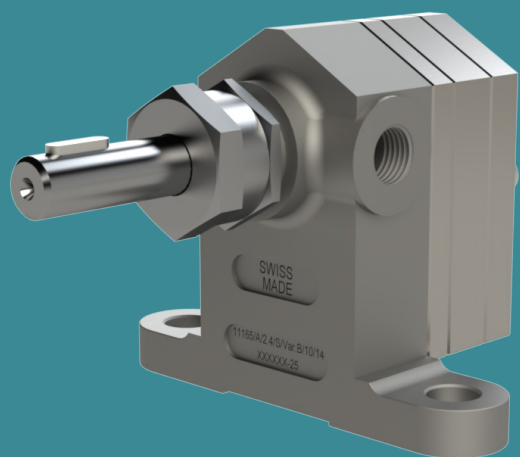


POMTAVA

METERING GEAR PUMPS

## FICHE TECHNIQUE

# 11165



### Débits disponibles (cc/tr)

0.3 / 0.6 / 1.2 / 1.8

2.4 / 3.0 / 4.5 / 6.0

## Domaine d'application

Peinture industrielle, collage, dépose de joints, dosage de produit visqueux ou chargé.

## Points forts

- Toutes les pièces en **acier inox** trempé
- Conception limitant les **zones mortes** (rinçage optimisé)
- **Étanchéité interchangeable rapidement**
- Arbre robuste traité, monté sur 2 paliers + butée axiale
- Goupilles de centrage pour un montage précis

## Caractéristiques techniques

Plage de débit	0.003 à 0.6 l/min
Cylindrées disponibles	0.3 à 6.0 cc/tr
Pression max	100 bar ( $\leq$ 3.0 cc) / 30 bar (6.0 cc)
Température max	135°C
Vitesse max	200 min <sup>-1</sup> (selon produit)
Étanchéité	Presse-étoupe téflon
Raccordement	G1/4" femelle (standard)
Arbre de commande	Ø12 mm avec clavette 4 mm
Sens de rotation	Horaire (A)

## Options / accessoires disponibles

Traitement de surface	Titane / ADLC
Sens de rotation	Anti-horaire (Z) / Réversible (AZ)
Jeu de fonctionnement	Selon viscosité
Arbre de commande	Ø10 mm avec plat
Bypass	Possible (1 ou 2 niveaux de rinçage)
Raccordements	G3/8"
Produits difficiles	Modification spécifique (à définir)

# Définition / Options pompes

11165 / A / 0.3 / S / R / T2 / Var.B / 12 / 14 / G

## Emplacement des E/S

Corps fonte E/S latérales

## Sens de rotation

**Horaire**

A

Anti-horaire

Z

Horaire + anti-horaire

AZ

## Cylindrée

0.3 cc/tr 0.3

0.6 cc/tr 0.6

1.2 cc/tr 1.2

1.8 cc/tr 1.8

2.4 cc/tr 2.4

3.0 cc/tr 3.0

4.5 cc/tr 4.5

6.0 cc/tr 6.0

## Jeu de fonctionnement\*

Jeu réduit, pour produit de faible viscosité F

**Jeu standard, pour la grande majorité des produits S**

Jeu agrandi, pour produit à haute viscosité ou fortement chargé J

Jeu spécial, spécifique en fonction d'un produit spécial H

## Option Bypass

**Sans Bypass**

Avec Bypass R

## Traitement de surface

**Sans traitement**

ADLC (Amorphous Diamond Like Carbon) T2

ADLC (uniquement les plaques) PT2

Traitement titane complet T1

Traitement titane (uniquement les plaques) PT1

## Système d'étanchéité

**Bourrage teflon** Var.B

## Diamètre arbre de commande

**Arbre ø12mm avec clavette de 4mm** 12

Arbre ø10mm avec clavette de 3mm 10

## Connexion produit

**2 direct G1/4" connections on the body** 14

2 direct G3/8" connections on the body 38

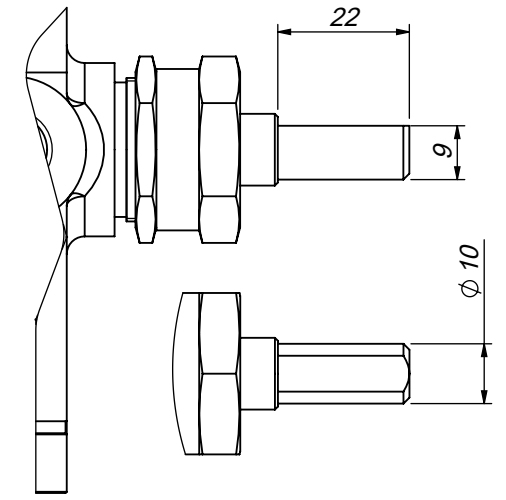
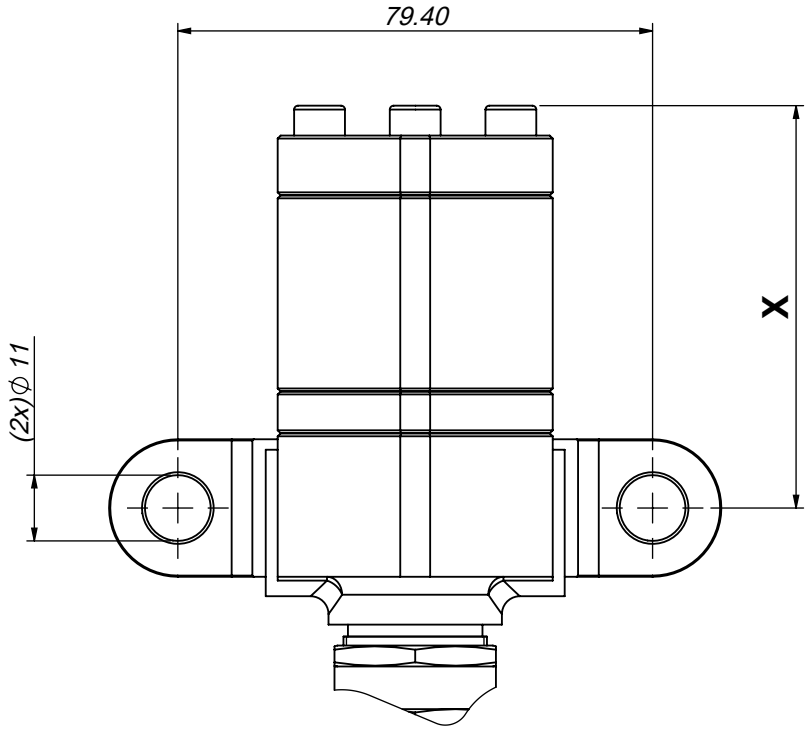
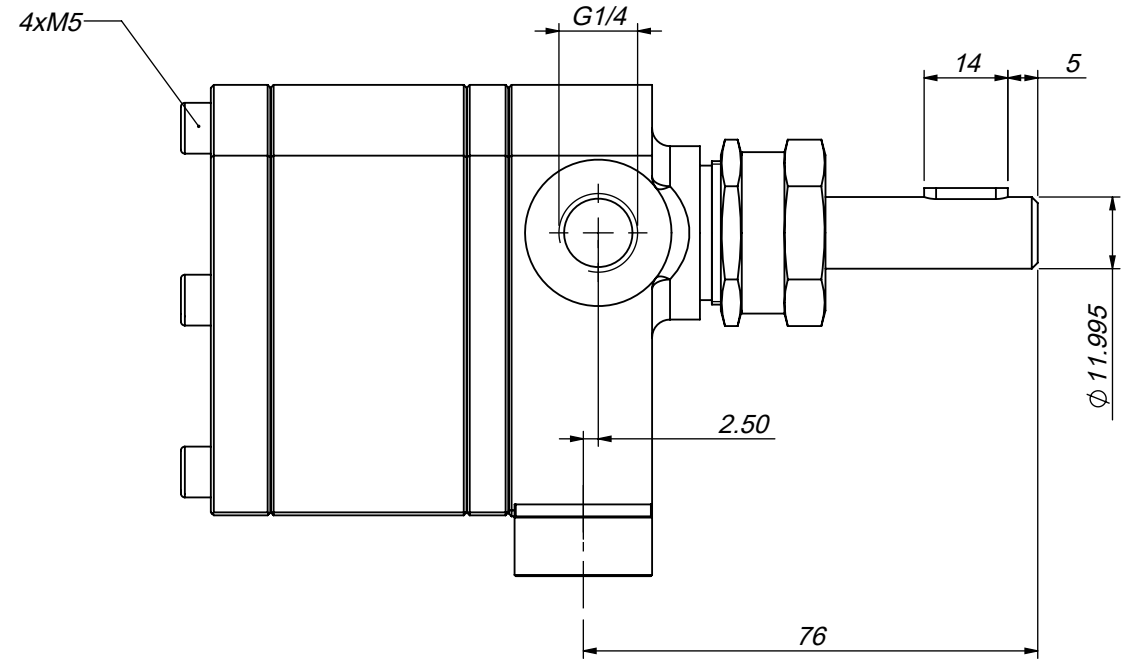
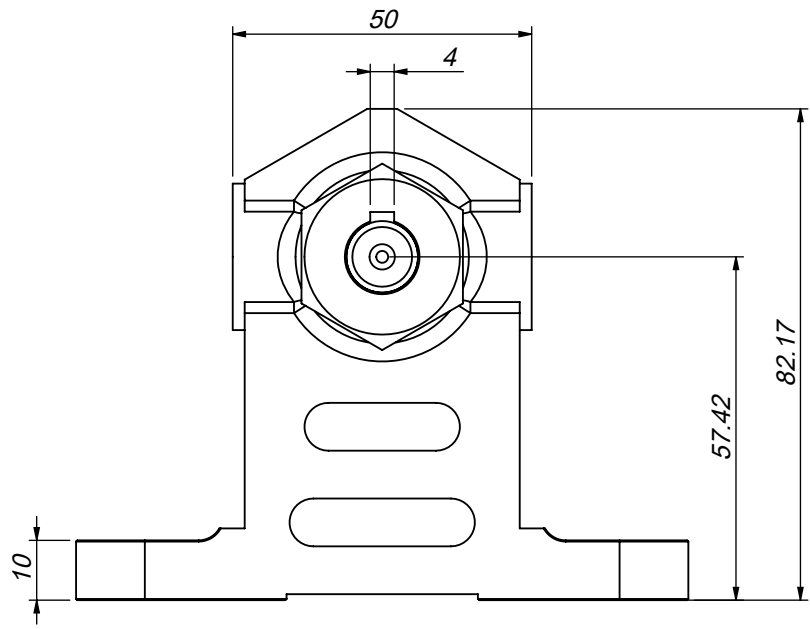
## Modification pour produits difficiles\*

**Sans modification**

Avec modification (peut être G ou Gx selon le type de modification) Gx

\*À définir avec Pomtava

Ligne en gras = standard Pomtava



Débit (cc/tr)	0.3	0.6	1.2	1.8	2.4	3.0	4.5	6.0
X (mm)	37.35	40.20	45.80	44.40	47.46	50.90	59.10	67.30