

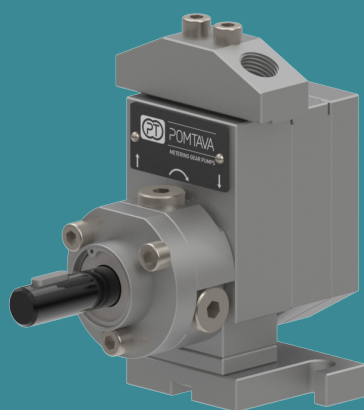


POMTAVA

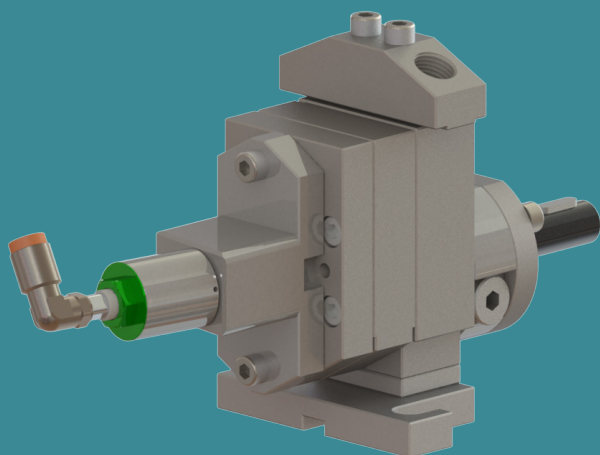
METERING GEAR PUMPS

FICHE TECHNIQUE

1610-4-1



1610-4-2



Débits disponibles (cc/tr)

0.05 / 0.1 / 0.3 / 0.6 /
1.2 / 1.8 / 2.4 / 3.0

Domaine d'application

Silicones, colles, élastomères, polyuréthanes, résines diverses, durcisseurs divers, pigments, polyesters, époxy, etc.

Points forts

- Toutes les pièces sont en acier inox trempé
- Diminution maximum des zones mortes permettant un meilleur rinçage de la pompe
- Étanchéité interchangeable très rapidement
- Arbre d'entraînement robuste, traité et maintenu par 2 paliers et une butée axiale
- Goupilles de centrage facilitant le montage de la pompe et augmentant sa précision
- Couvercle de pompe 1610-4-2 avec trous de rinçage pour adjonction d'un bloc bypass optionnel.

Caractéristiques techniques

- Étanchéité : Joints à lèvres et étanchéité barrière liquide (16KA)
- Vitesse de rotation : De 10min⁻¹ jusqu'à 200min⁻¹, selon le produit transporté
- Plage de débits : De 0.0005 l/min à 0.6 l/min (en fonction de la cylindrée)
- Sens de rotation standard : Rotation sens horaire (A)
- Pression admise à la sortie : Max. 100 bars
- Orifices d'entrée et sortie : 2x Ø 6mm sur le corps de la pompe. Livré avec bloc de raccordement G1/4" (0.05 cc/tr + 0.1 cc/tr : G1/8")
- Diamètre de l'arbre de commande : Ø 12mm avec clavette de 4mm
- Hauteur arbre de commande : H=40mm
- Entraxe de fixation : L=55mm

Options / accessoires disponibles

- Support H=51mm / L=80mm
- Pompe disponible en version certifiée ATEX
- Bloc bypass (1610-4-2)
- Raccords produit sur demande
- Certificat de calibration
- Capteurs de pression
- Régulateurs de pression
- Débitmètres intégrés

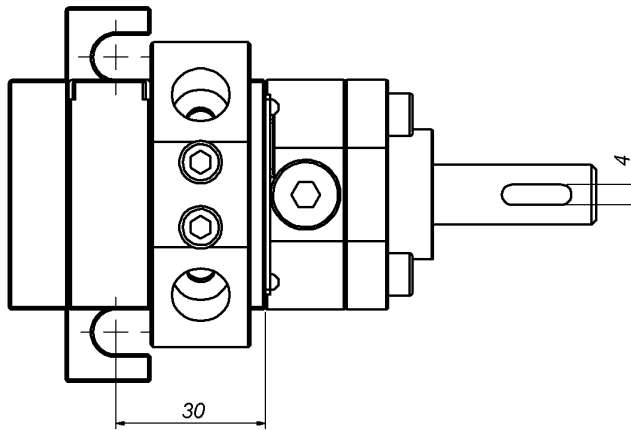
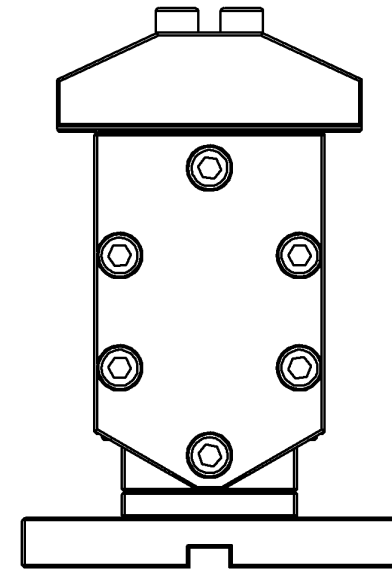
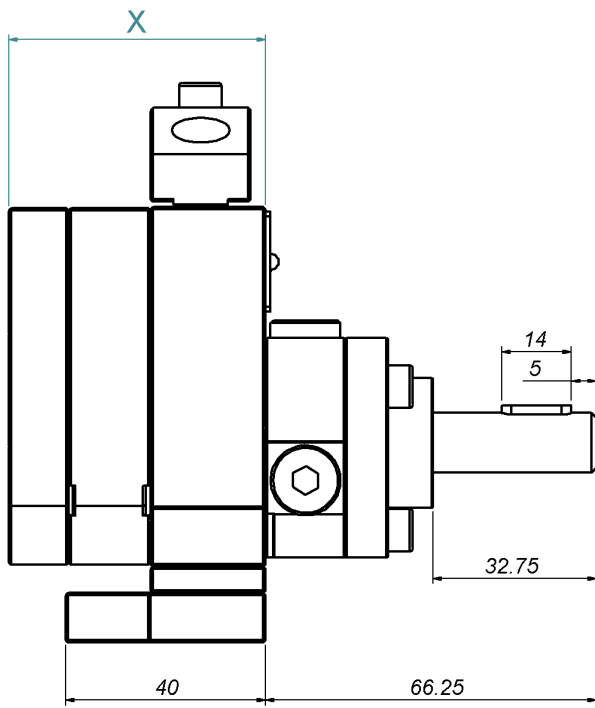
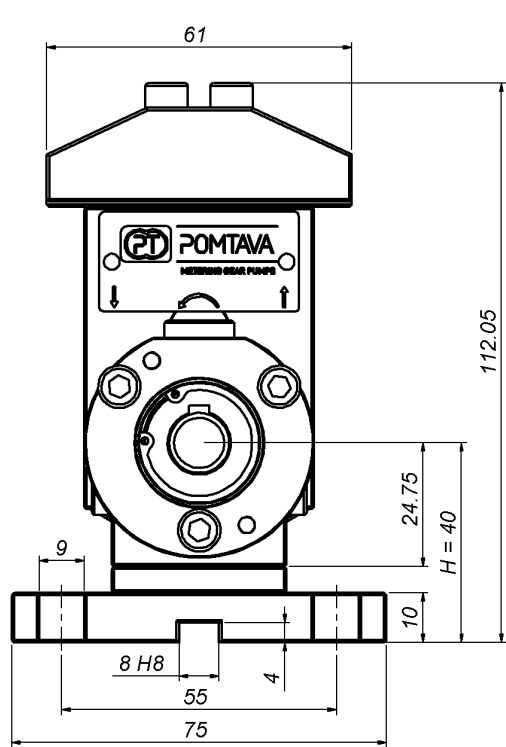
Définition / Options pompes

	1610	-4	-1	-2	/	A	/	0.3	/	S	/	R	/	T2	/	KA	/	12	/	14	/	HZ	/	G
Emplacement des E/S																								
E/S sur la pompe		-4																						
Rinçabilité de la pompe																								
Non rinçable			-1																					
Rinçable				-2																				
Variante*																								
Modèle renforcé pour pression →100 bar																								
Sens de rotation																								
Horaire						A																		
Anti-horaire						Z																		
Horaire + anti-horaire						AZ																		
Cylindrée																								
0.05 cc/tr								0.05																
0.1 cc/tr								0.1																
0.3 cc/tr								0.3																
0.6 cc/tr								0.6																
1.2 cc/tr								1.2																
1.8 cc/tr								1.8																
2.4 cc/tr								2.4																
3.0 cc/tr								3.0																
Jeu de fonctionnement*																								
Jeu réduit, pour produit de faible viscosité										F														
Jeu standard, pour la grande majorité des produits										S														
Jeu agrandi, pour produit à haute viscosité ou fortement chargé										J														
Jeu spécial, spécifique en fonction d'un produit spécial										H														
Option by-pass																								
Sans bypass																								
Avec Bypass												R												
Traitement de surface																								
Sans traitement																								
ADLC (Amorphous Diamond Like Carbon)													T2											
Système d'étanchéité																								
Joint à lèvres + barrière liquide																KA								
Joint à lèvre + bourrage téflon																EB								
Diamètre arbre de commande																								
Arbre ø12mm avec clavette de 4mm																		12						
Arbre ø10mm avec clavette de 3mm																		10						
Connexion produit																								
Bloc de connexion pour 2 raccords G1/4"																			14					
Bloc de connexion pour 2 raccords G1/8"																				18				
Bloc de connexion incluant logement pour transmetteurs de pression																					W			
Option chauffage **																								
Sans option de chauffe																								
Pompe préparée pour 2 résistances chauffantes ø10mm, long. 40mm + 2 logements pour sonde type PT100																						HZ		
Modification pour produits difficiles*																								
Sans modification																								
Avec modification (peut être G ou Gx selon le type de modification)																								Gx

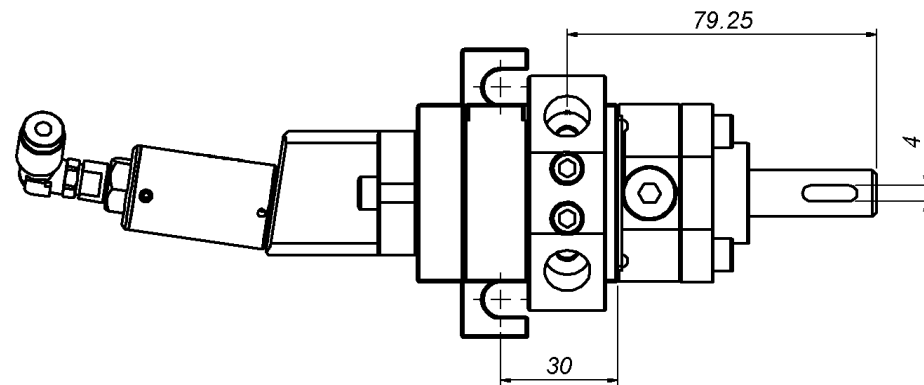
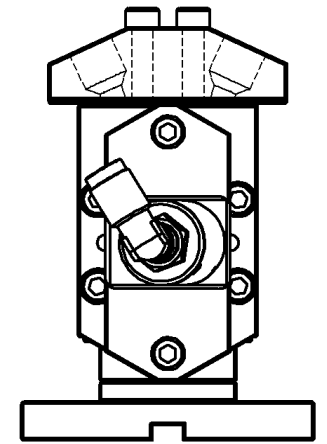
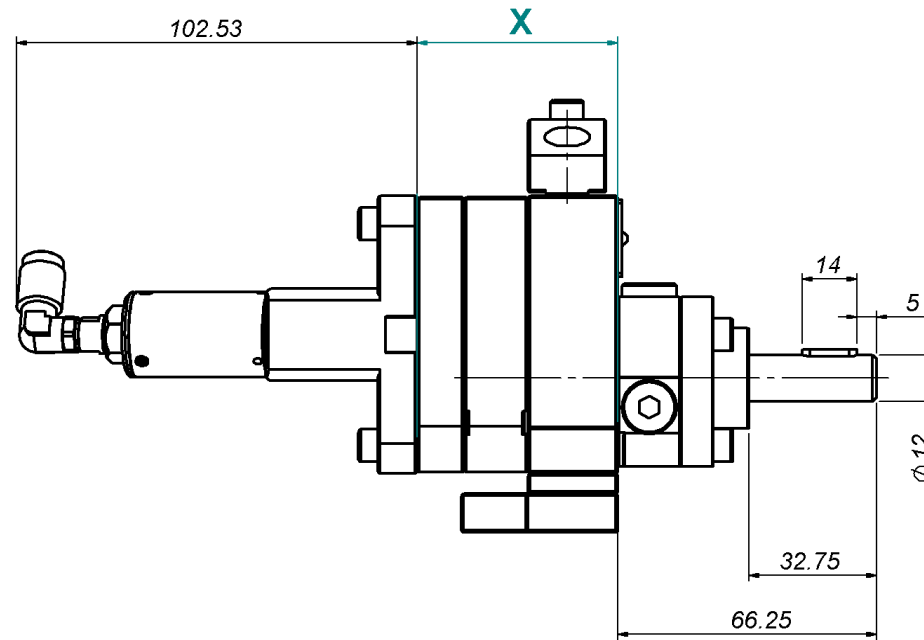
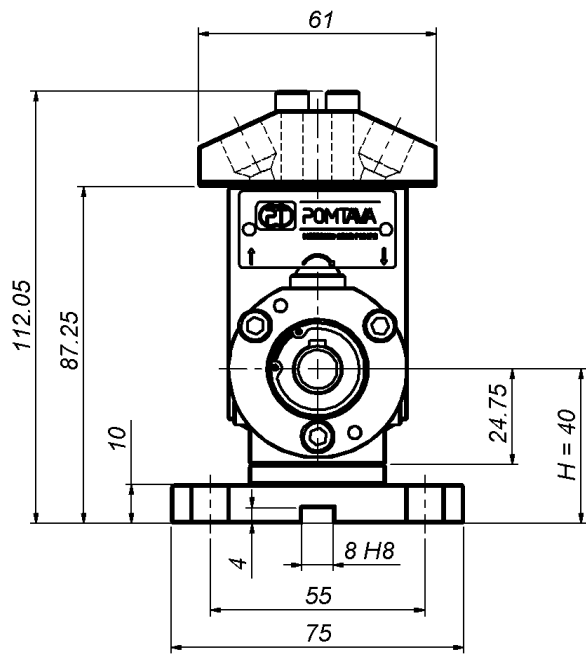
*À définir avec Pomtava

** Uniquement 1610-4-1

Ligne en gras = standard Pomtava



Débit (cc/tr)	0.05	0.1	0.3	0.6	1.2	1.8	2.4	3.0
X (mm)	36.58	38.16	37.8	40.5	46.1	44.90	47.9	51.4



Débit (cc/tr)	0.05	0.1	0.3	0.6	1.2	1.8	2.4	3.0
X (mm)	36.58	38.16	37.8	40.5	46.1	44.90	47.9	51.4