

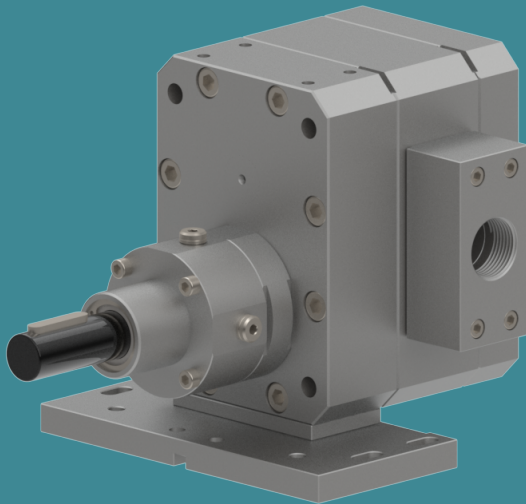


POMTAVA

METERING GEAR PUMPS

DATENBLATT

4610-3-1



Verfügbare

Fördermengen (cc/U)

6.0 / 10.0 / 16.0 / 22.0

Anwendungsbereich

Silikone, Klebstoffe, Elastomere, Polyurethane, verschiedene Harze, verschiedene Härter, Pigmente, Polyester, Epoxy usw.

Unsere Stärken

- Alle Teile sind aus gehärtetem Edelstahl.
- Maximale Verringerung der Totzonen ermöglicht eine bessere Spülung der Pumpe
- Dichtung sehr schnell austauschbar
- Robuste, vergütete Antriebswelle, die von 2 Lagern gehalten wird und einem Axiallager
- Zentrierungsstifte erleichtern die Montage der Pumpe und erhöht ihre Genauigkeit
- Möglichkeit, ein Bypass-System zu montieren (Typ 3610-3-2)

Technische Daten

- Abdichtung: Lippendichtungen und Flüssigkeitsbarriere-Abdichtung (36EA)
- Drehzahl: Von 10min⁻¹ bis 200min⁻¹, abhängig vom geförderten Produkt
- Fördermengenbereich: Von 0.06 l/min bis 4.4 l/min (abhängig vom dem Hubraum)
- Standard-Drehrichtung: Drehung im Uhrzeigersinn (A)
- Zulässiger Druck am Auslass: Max. 100 bar (22cc/U max. 50bars)
- Ein- und Auslassöffnungen: Auf der Zwischenplatte, G1/4" (6.0cm³/tr), G1/2" (10 + 16 cm³/tr), G3/4" (22cm³/tr)
- Antriebswellendurchmesser : Ø 16mm mit 5mm Passfeder

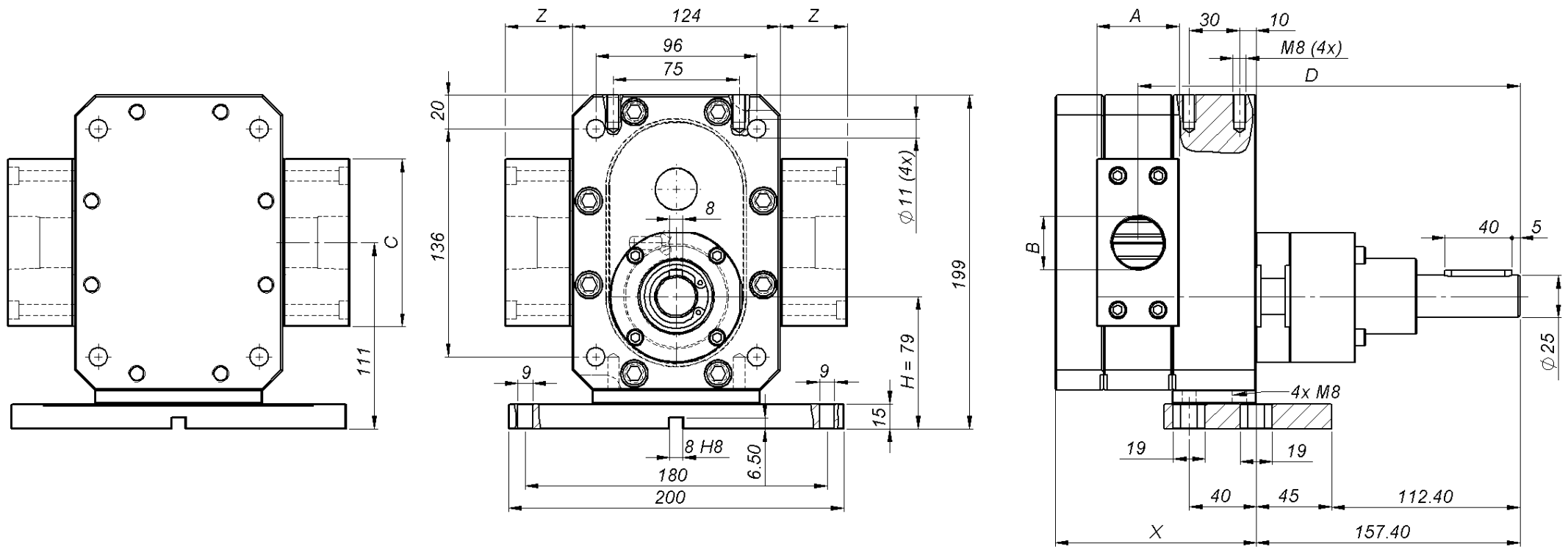
Verfügbare Optionen / Zubehör

- Pumpe in ATEX-zertifizierter Ausführung erhältlich.
- Produktverschraubung auf Anfrage
- Kalibrierungszertifikat

Definition / Pumpenoptionen

	4610	-3	-1	-2	/	A	/	35.0	/	S	/	T2	/	KAR	/	25	/	1	/	HZ	/	G	
Standort der E/A																							
Ein-/Ausgang an den Seiten der Pumpe		-3																					
Spülbarkeit der Pumpe																							
Ohne Spülen			-1																				
Mit Spülen			-2																				
Variante*																							
Verstärktes Modell für Druck →100 bar				-2																			
Drehrichtung																							
Uhrzeigersinn						A																	
Gegen-Uhrzeigersinn						Z																	
Uhrzeigersinn + Gegen-Uhrzeigersinn						AZ																	
Pumpengröße																							
35.0 cc/U								35.0															
50.0 cc/U								50.0															
70.0 cc/U								70.0															
100.0 cc/U								100.0															
Betriebsspiel*																							
Reduziertes Spiel, für niedrigviskoses Material														F									
Standardspiel, für die überwiegende Mehrheit der Produkte														S									
Vergrößertes Spiel, für hochviskoses oder stark belastetes Produkt														J									
Oberflächenbehandlung																							
Ohne Oberflächenbehandlung																							
ADLC (Amorphous Diamond Like Carbon)														T2									
Dichtungssystem																							
Lippendichtungen + Flüssigkeitsbarriere														KAR									
Durchmesser Antriebswelle																							
Welle ø25mm mit 8mm Passfeder																25							
Produktverbindung																							
Ausgang G1" auf der Seite der Mittelplatte																					1		
Option Heizung																							
Ohne Heizoption																							
Pumpe vorbereitet für 2 Heizwiderstände ø10mm, Länge 40mm + 2 Aufnahmen für Fühler Typ PT100																						HZ	
Modifikation für schwierige Produkte*.																							
Ohne Änderung																							
Mit Änderung (kann je nach Art der Änderung G oder Gx sein)																							Gx

*Mit Pomtava abzustimmen
 Fettgedruckte Zeile = Pomtava-Standard



Durchflussmenge (cc/U)	35.0	50.0	70.0	100.0
X (mm)	99.50	108.30	119.98	137.60
Z (mm)	35	40	40	40
A (mm)	40	49	49	49
B	G 1"	G 1"	G 1"	G 1"
C (mm)	100	100	100	100
D (mm)	218	222.25	227.9	236.7