

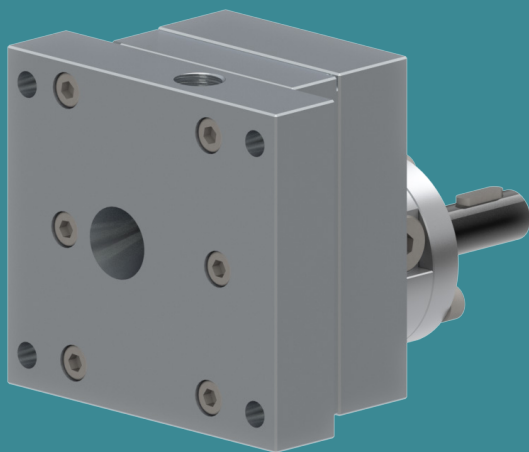


POMTAVA

METERING GEAR PUMPS

DATENBLATT

2610-2-1



Verfügbare
Fördermengen (cc/U)
0.1 / 0.3 / 0.6 / 1.2
1.8 / 2.4 / 3.0

Anwendungsbereich

Silikone, Klebstoffe, Elastomere, Polyurethane, verschiedene Harze, verschiedene Härter, Pigmente, Polyester, Epoxy usw.

Unsere Stärken

- Alle Teile sind aus gehärtetem Edelstahl.
- Maximale Verringerung der Totzonen ermöglicht eine bessere Spülung der Pumpe
- Dichtung sehr schnell austauschbar
- Robuste, vergütete Antriebswelle, die von 2 Lagern gehalten wird und einem Axiallager
- Zentrierungsstifte erleichtern die Montage der Pumpe und erhöht ihre Genauigkeit

Technische Daten

- Pumpe, die an eine Folgeplatte angeflanscht werden soll
- Abdichtung: Lippendichtungen und Flüssigkeitsbarriere-Abdichtung (26KA)
- Drehzahl: Von 10min⁻¹ bis 200min⁻¹, abhängig vom geförderten Produkt
- Fördermengenbereich: Von 0.012 l/min bis 2 l/min (abhängig vom dem Hubraum)
- Standard-Drehrichtung: Drehung im Uhrzeigersinn (A)
- Zulässiger Druck am Auslass: Max. 100 bar
- Ein- und Auslassöffnungen: Eingang ø18mm konisch auf der Rückseite, Ausgang G1/4" an der Seite des Deckels
- Antriebswellendurchmesser : Ø 12mm mit 4mm Passfeder

Verfügbare Optionen / Zubehör

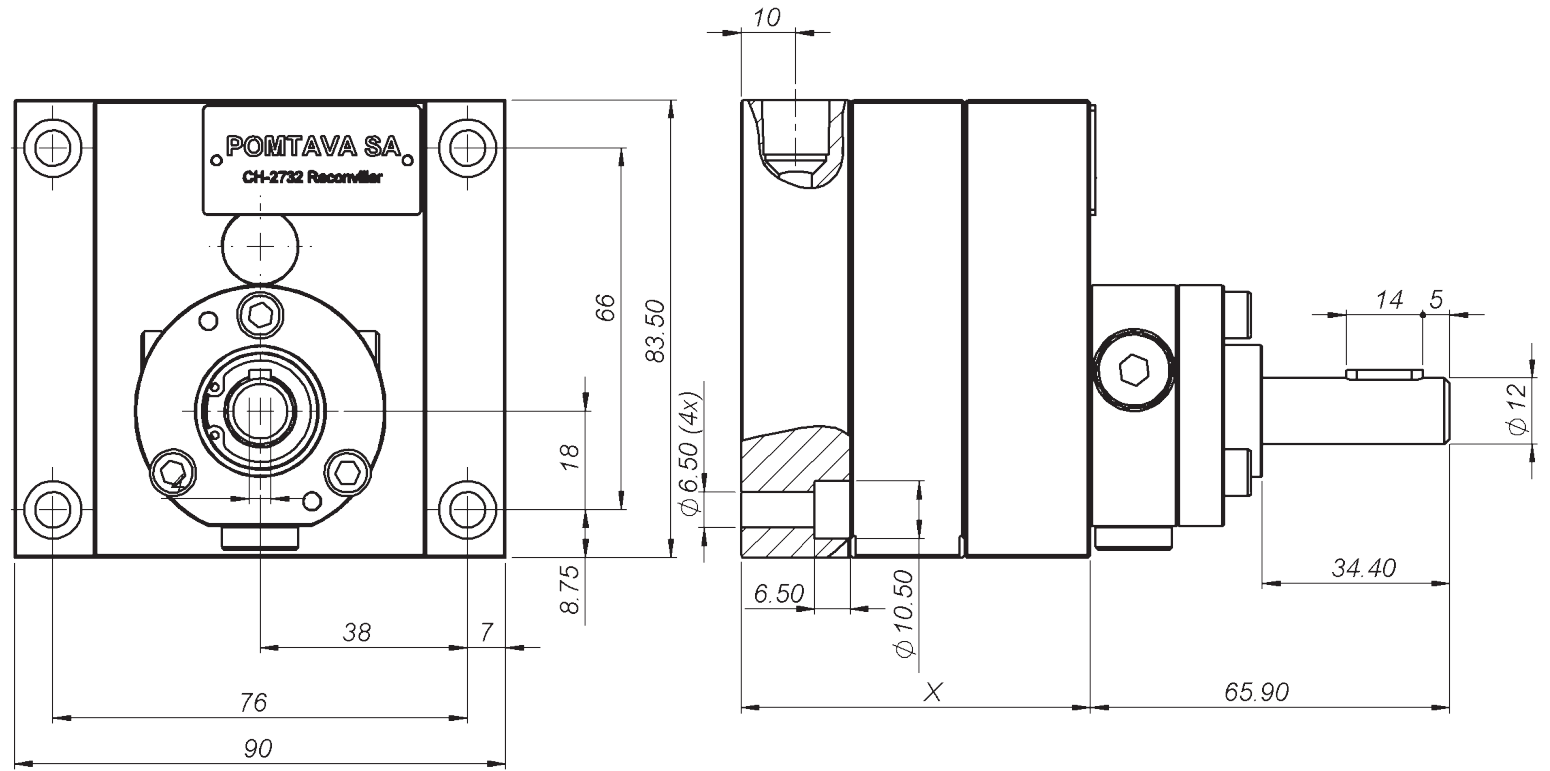
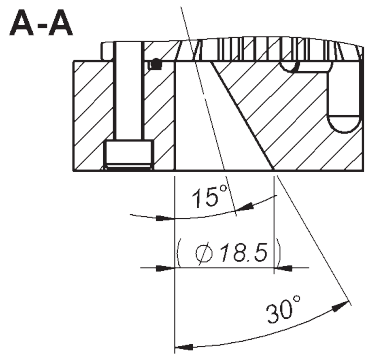
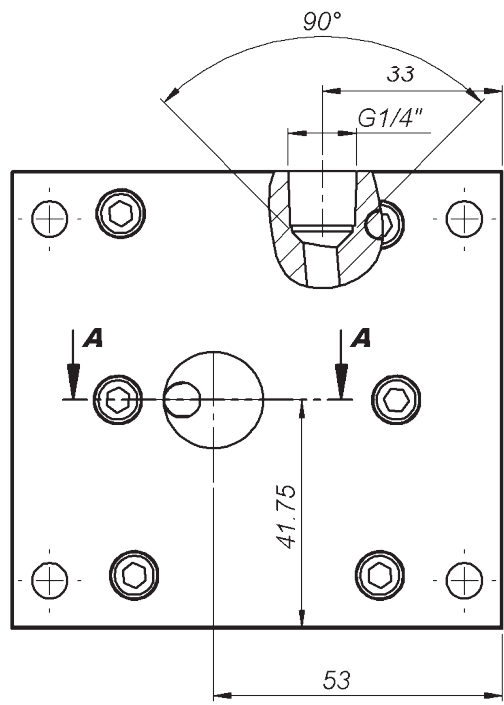
- Pumpe in ATEX-zertifizierter Ausführung erhältlich.
- Produktverschraubung auf Anfrage
- Kalibrierungszertifikat

Definition / Pumpenoptionen

	2610	-2-1	/	A	/	3.0	/	S	/	T2	/	KA	/	12	/	14	/	HZ	/	G
Standort der E/A																				
Hinten Eingang und an der Seite der Pumpe Ausgang		-2-1																		
Drehrichtung																				
Uhrzeigersinn				A																
Uhrzeigersinn + Gegen-Uhrzeigersinn				AZ																
Pumpengröße																				
1.2 cc/U						1.2														
2.4 cc/U						2.4														
3.0 cc/U						3.0														
6.0 cc/U						6.0														
10.0 cc/U						10.0														
Betriebsspiel*																				
Reduziertes Spiel, für niedrigviskoses Material								F												
Standardspiel, für die überwiegende Mehrheit der Produkte								S												
Vergrößertes Spiel, für hochviskoses oder stark belastetes Produkt								J												
Spezielles Spiel, spezifisch in Bezug auf ein spezielles Produkt								H												
Oberflächenbehandlung																				
Ohne Oberflächenbehandlung																				
ADLC (Amorphous Diamond Like Carbon)										T2										
Dichtungssystem																				
Lippendichtungen + Flüssigkeitsbarriere												KA								
Lippendichtung + Teflonstopfen												EB								
Durchmesser Antriebswelle																				
Welle ø12mm mit 4mm Passfeder														12						
Welle ø10mm mit 3mm Passfeder														10						
Produktverbindung																				
G1/4"-Ausgang auf dem Deckel																14				
Option Heizung																				
Ohne Heizoption																				
Pumpe vorbereitet für 2 Heizwiderstände ø10mm, Länge 40mm + 2 Aufnahmen für Fühler Typ PT100																				HZ
Modifikation für schwierige Produkte*.																				
Ohne Änderung																				
Mit Änderung (kann je nach Art der Änderung G oder Gx sein)																				Gx

*Mit Pomtava abzustimmen

Fettgedruckte Zeile = Pomtava-Standard



Durchflussmenge (cc/U)	1.2	1.8	2.4	3.0	10.0
X (mm)	47.2	51.4	53.5	64.0	78.0