

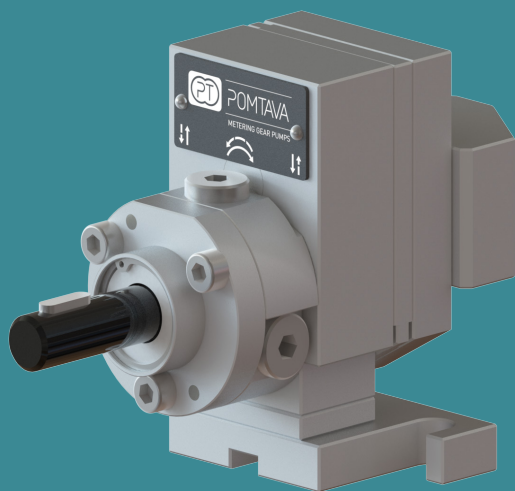


POMTAVA

METERING GEAR PUMPS

DATENBLATT

1610-1-1



Verfügbare
Fördermengen (cc/U)
0.05 / 0.1 / 0.3 / 0.6 /
1.2 / 1.8 / 2.4 / 3.0

Anwendungsbereich

Silikone, Klebstoffe, Elastomere, Polyurethane, verschiedene Harze, verschiedene Härter, Pigmente, Polyester, Epoxy usw.

Unsere Stärken

- Alle Teile sind aus gehärtetem Edelstahl.
- Maximale Verringerung der Totzonen ermöglicht eine bessere Spülung der Pumpe
- Dichtung sehr schnell austauschbar
- Robuste, vergütete Antriebswelle, die von 2 Lagern gehalten wird und einem Axiallager
- Zentrierungsstifte erleichtern die Montage der Pumpe und erhöht ihre Genauigkeit

Technische Daten

- Abdichtung: Lippendichtungen und Flüssigkeitsbarriere-Abdichtung (16KA)
- Drehzahl: Von 10min⁻¹ bis 200min⁻¹, abhängig vom geförderten Produkt
- Fördermengenbereich: Von 0,0005 l/min bis 0,6 l/min (abhängig vom dem Hubraum)
- Standard-Drehrichtung: Drehung im Uhrzeigersinn (A)
- Zulässiger Druck am Auslass: Max. 100 bar, Für höhere Drücke siehe Pumpe 1610-1-1-2, mit dem technischen Dienst von POMTAVA absprechen.
- Ein- und Auslassöffnungen: 2x Ø 6mm auf dem Deckel der Pumpe. Geliefert mit Anschlussblock G1/4" (0.05 cc/U + 0.1 cc/U: G1/8").
- Antriebswellendurchmesser : Ø 12mm mit 4mm Passfeder
- Höhe der Antriebswelle: H=40mm
- Befestigungsabstand: L=55mm

Verfügbare Optionen / Zubehör

- Halterung H=51mm / L=80mm
- Pumpe in ATEX-zertifizierter Ausführung erhältlich.
- Produktverschraubung auf Anfrage
- Kalibrierungszertifikat
- Drucksensor
- Druckregler
- Integrierter Durchflussmesser

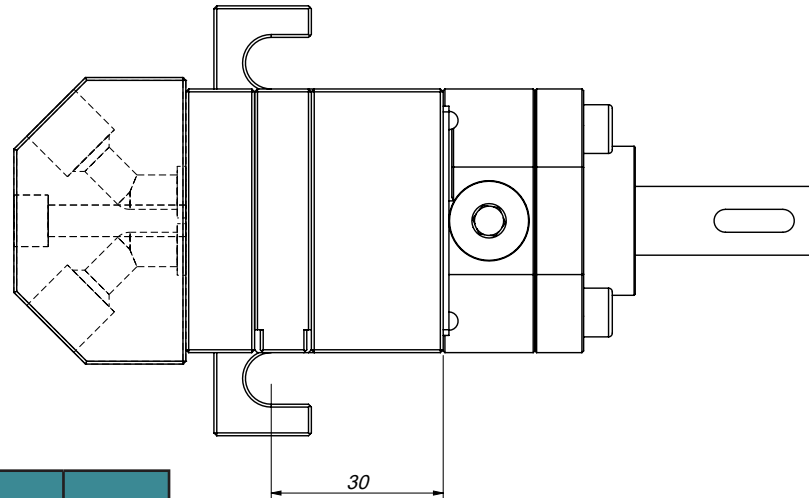
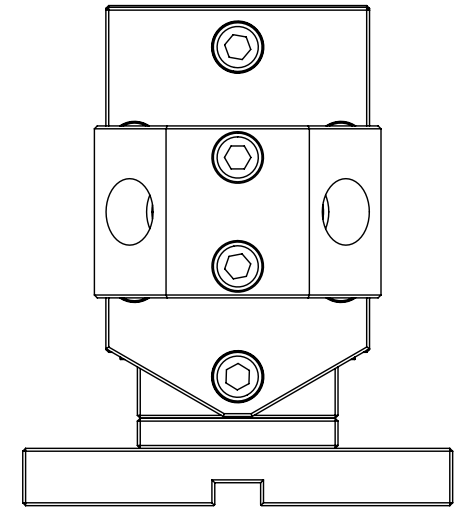
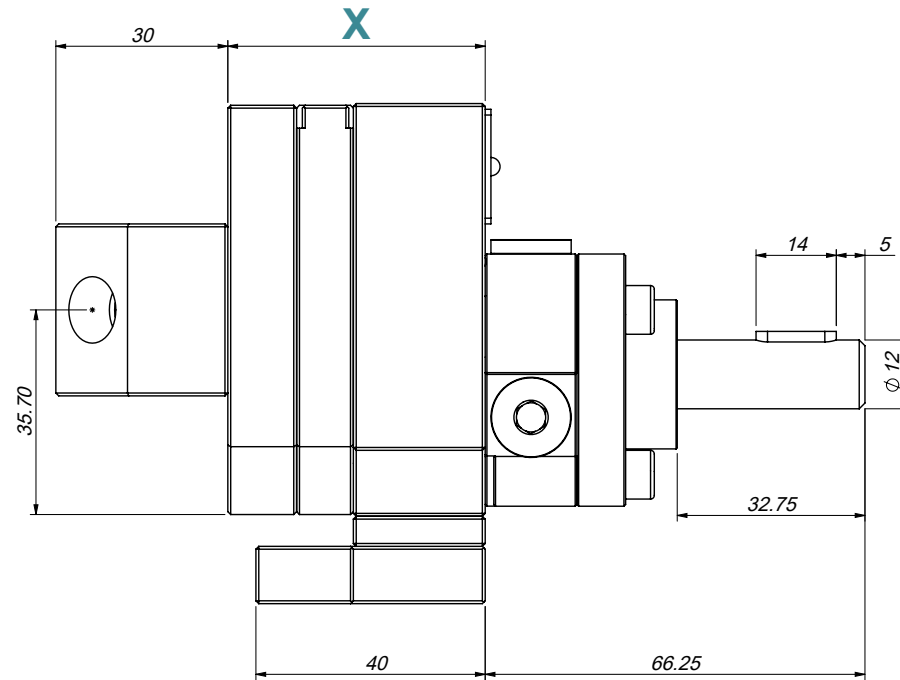
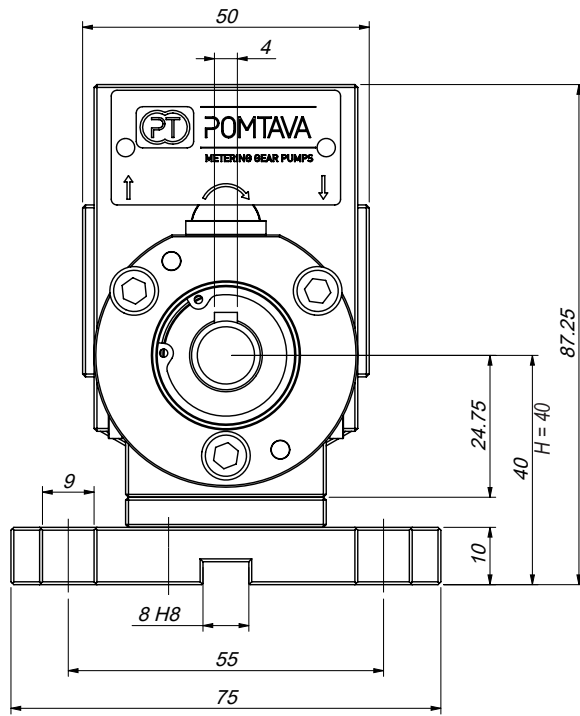
Definition / Pumpenoptionen

	1610	-1-1	-2	/	A	/	0.3	/	S	/	T2	/	KA	/	12	/	14	/	HZ	/	G	
Standort der E/A																						
E/A auf der Rückseite der Pumpe		-1-1																				
Variante*																						
Verstärktes Modell für Druck > 100 bar																						
Drehrichtung																						
Uhrzeigersinn					A																	
Gegen-Uhrzeigersinn					Z																	
Uhrzeigersinn + Gegen-Uhrzeigersinn					AZ																	
Pumpengröße																						
0.05 cc/U							0.05															
0.1 cc/U							0.1															
0.3 cc/U							0.3															
0.6 cc/U							0.6															
1.2 cc/U							1.2															
1.8 cc/U							1.8															
2.4 cc/U							2.4															
3.0 cc/U							3.0															
Betriebsspiel*																						
Reduziertes Spiel, für niedrigviskoses Material																					F	
Standardspiel, für die überwiegende Mehrheit der Produkte																					S	
Vergrößertes Spiel, für hochviskoses oder stark belastetes Produkt																					J	
Spezielles Spiel, spezifisch in Bezug auf ein spezielles Produkt																					H	
Oberflächenbehandlung																						
Ohne Oberflächenbehandlung																						
ADLC (Amorphous Diamond Like Carbon)																					T2	
Dichtungssystem																						
Lippendichtungen + Flüssigkeitsbarriere																					KA	
Lippendichtung + Teflonstopfen																					EB	
Durchmesser Antriebswelle																						
Welle ø12mm mit 4mm Passfeder																					12	
Welle ø10mm mit 3mm Passfeder																					10	
Produktverbindung																						
Anschlussblock für 2 G1/4" Anschlüsse																						14
Anschlussblock für 2 G1/8" Anschlüsse																						18
Anschlussblock inklusive Gehäuse für Drucksensor																						W
Option Heizung																						
Ohne Heizoption																						
Pumpe vorbereitet für 2 Heizwiderstände ø10mm, Länge 40mm + 2 Aufnahmen für Fühler Typ PT100																						HZ
Modifikation für schwierige Produkte*.																						
Ohne Änderung																						
Mit Änderung (kann je nach Art der Änderung G oder Gx sein)																						Gx

*Mit Pomtava abzustimmen

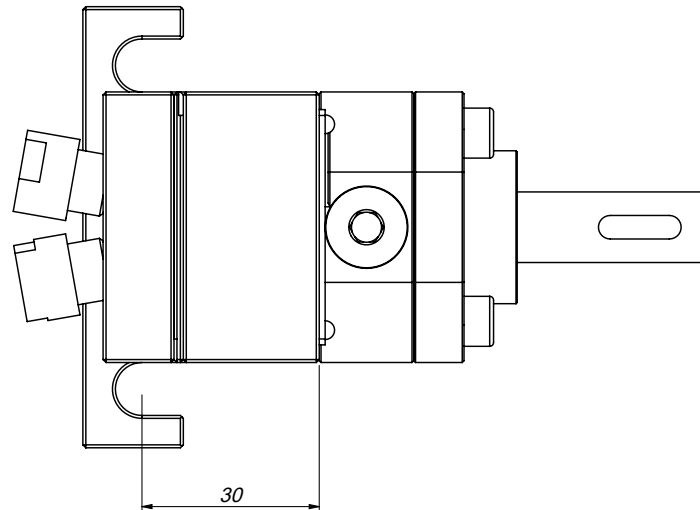
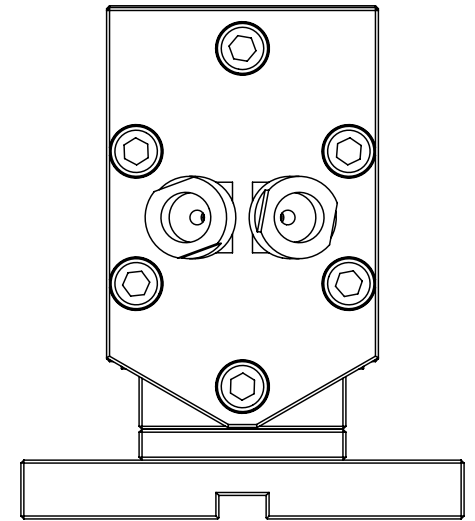
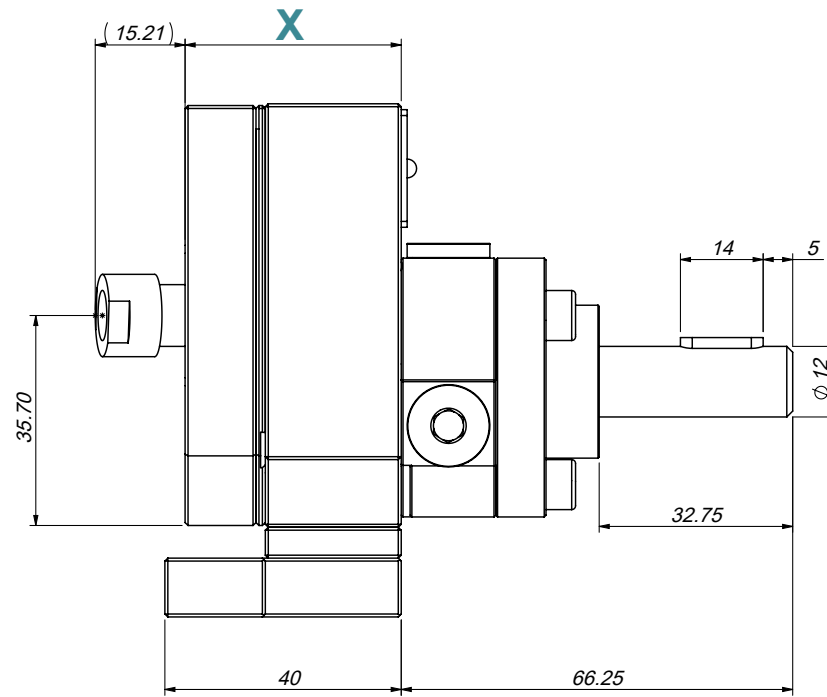
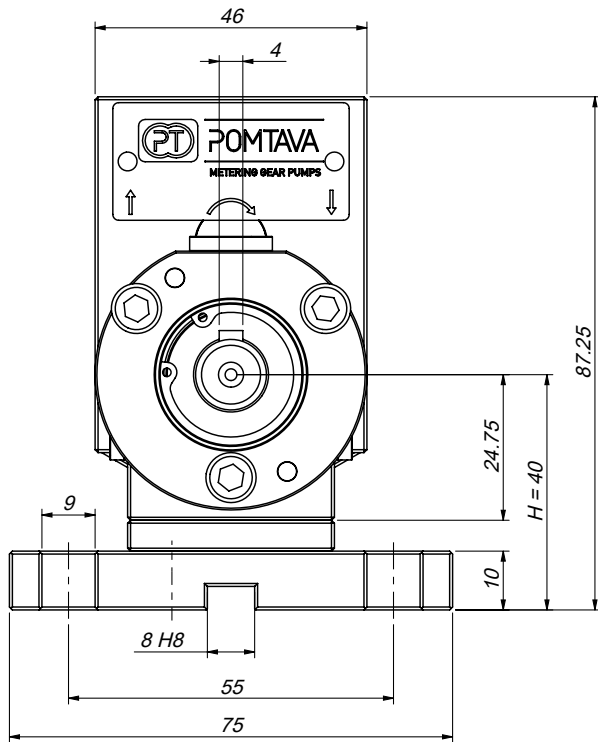
Fettgedruckte Zeile = Pomtava-Standard

1610-1-1 (0.3 à 3.0cc/U)



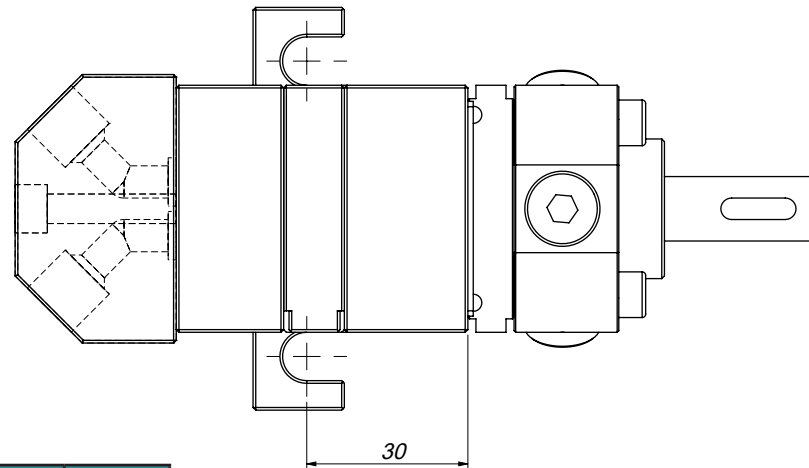
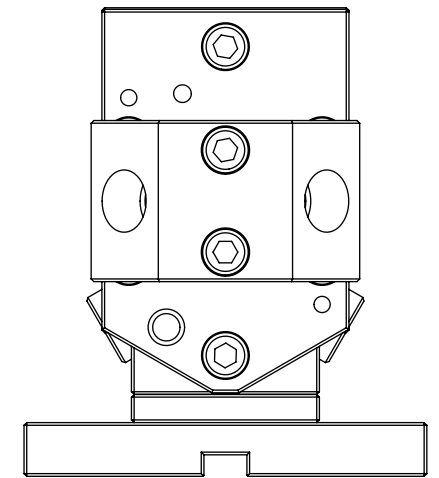
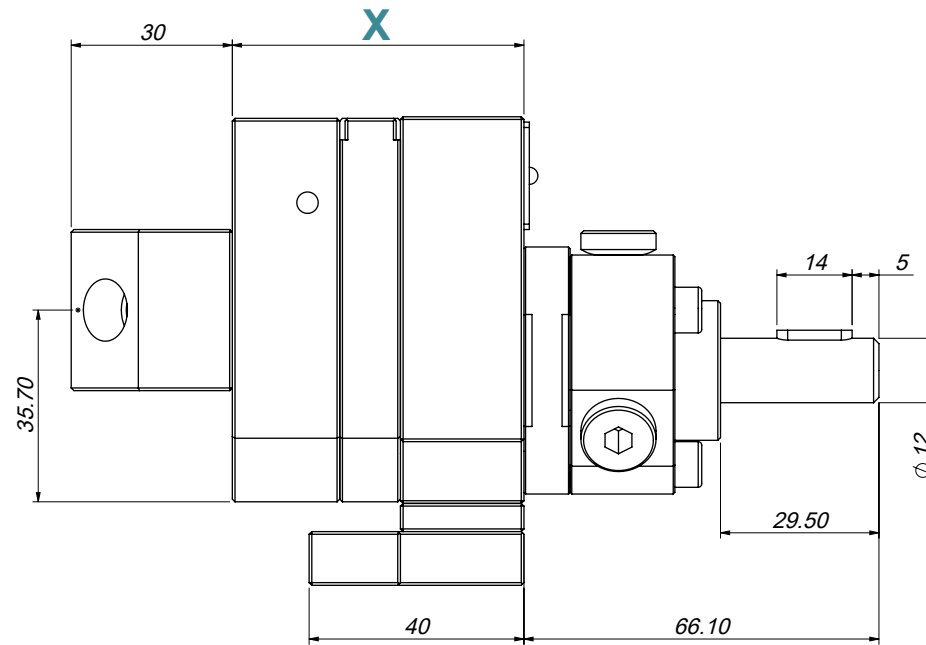
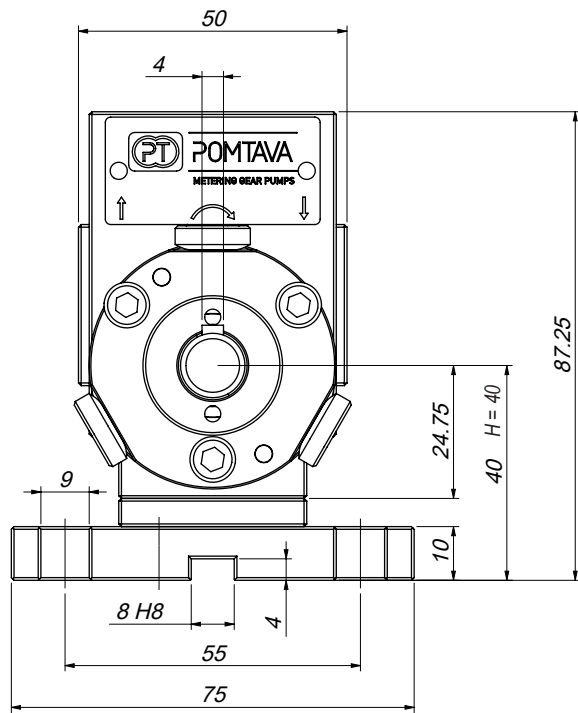
Durchflussmenge (cc/U)	0.3	0.6	1.2	1.8	2.4	3.0
X (mm)	37.8	40.5	46.1	44.90	47.9	51.4

1610-1-1 (0.3 à 3.0cc/U)



Durchflussmenge (cc/U)	0.05	0.1
X (mm)	36.60	38.1

1610-1-1-2



Durchflussmenge (cc/U)	0.3	0.6	1.2	1.8	2.4	3.0
X (mm)	45.85	48.7	54.3	52.9	55.96	59.4