

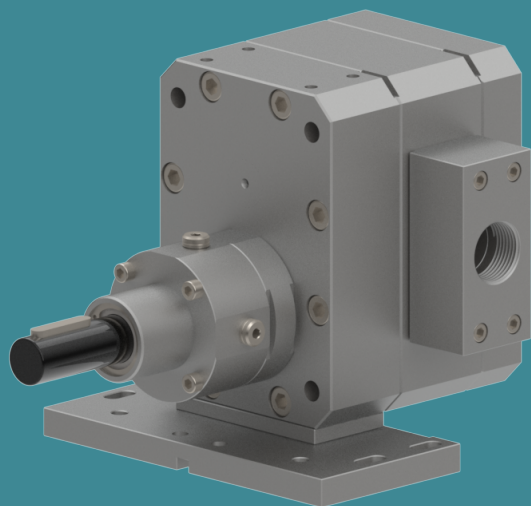


POMTAVA

METERING GEAR PUMPS

## FICHE TECHNIQUE

# 4610-3-1



Débits disponibles (cc/tr)

6.0 / 10.0 / 16.0 / 22.0

### Domaine d'application

Silicones, colles, élastomères, polyuréthanes, résines diverses, durcisseurs divers, pigments, polyesters, époxy, etc.

### Points forts

- Toutes les pièces sont en acier inox trempé
- Diminution maximum des zones mortes permettant un meilleur rinçage de la pompe
- Étanchéité interchangeable très rapidement
- Arbre d'entraînement robuste, traité et maintenu par 2 paliers et une butée axiale
- Goupilles de centrage facilitant le montage de la pompe et augmentant sa précision
- Possibilité de monter un système de bypasse (type 3610-3-2)

### Caractéristiques techniques

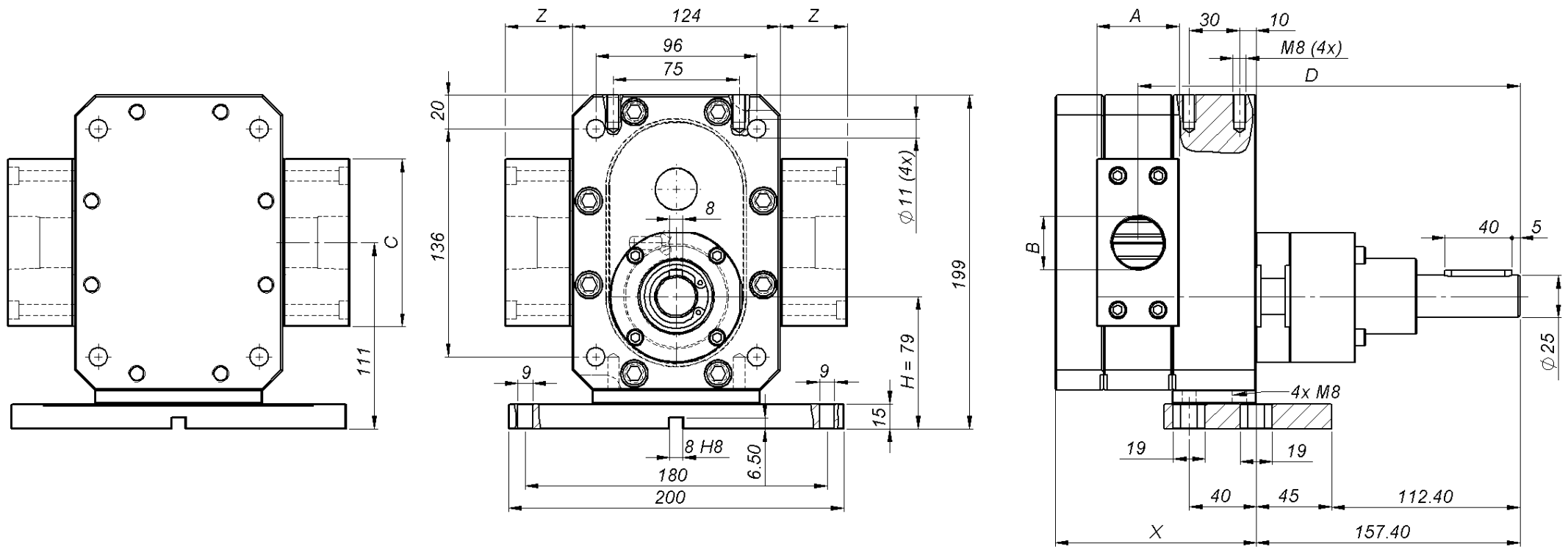
- Étanchéité : Joints à lèvres et étanchéité barrière liquide (36EA)
- Vitesse de rotation : De 10min<sup>-1</sup> jusqu'à 200min<sup>-1</sup>, selon le produit transporté
- Plage de débits : De 0.06 l/min à 4.4 l/min (en fonction de la cylindrée)
- Sens de rotation standard : Rotation sens horaire (A)
- Pression admise à la sortie : Max. 100 bars (22cm<sup>3</sup>/tr max. 50bars)
- Orifices d'entrée et sortie : Sur la plaque intermédiaire, G1/4" (6.0cm<sup>3</sup>/tr), G1/2" (10 + 16 cm<sup>3</sup>/tr), G3/4" (22cm<sup>3</sup>/tr)
- Diamètre de l'arbre de commande : Ø 16mm avec clavette de 5mm

### Options / accessoires disponibles

- Pompe disponible en version certifiée ATEX
- Raccords produit sur demande
- Certificat de calibration

# Définition / Options pompes

	4610	-3	-1	-2	/	A	/	35.0	/	S	/	T2	/	KAR	/	25	/	1	/	HZ	/	G
<b>Emplacement des E/S</b>																						
Entrée/sortie sur les côtés de la pompe		-3																				
<b>Rinçabilité de la pompe</b>																						
Non rinçable			-1																			
Rinçable				-2																		
<b>Variante*</b>																						
Modèle renforcé pour pression →100 bar				-2																		
<b>Sens de rotation</b>																						
Horaire						A																
Anti-horaire						Z																
Horaire + anti-horaire						AZ																
<b>Cylindrée</b>																						
35.0 cc/tr								35.0														
50.0 cc/tr								50.0														
70.0 cc/tr								70.0														
100.0 cc/tr								100.0														
<b>Jeu de fonctionnement*</b>																						
Jeu réduit, pour produit de faible viscosité																						F
<b>Jeu standard, pour la grande majorité des produits</b>																						S
Jeu agrandi, pour produit à haute viscosité ou fortement chargé																						J
<b>Traitement de surface</b>																						
<b>Sans traitement</b>																						
ADLC (Amorphous Diamond Like Carbon)																						T2
<b>Système d'étanchéité</b>																						
Joint à lèvres + barrière liquide																						KAR
<b>Diamètre arbre de commande</b>																						
Arbre ø25mm avec clavette de 8mm																						25
<b>Connexion produit</b>																						
Sortie G1" sur le côté de l'âme																						1
<b>Option chauffage</b>																						
<b>Sans option de chauffe</b>																						
Pompe préparée pour 2 résistances chauffantes ø10mm, long. 40mm + 2 logements pour sonde type PT100																						HZ
<b>Modification pour produits difficiles*</b>																						
<b>Sans modification</b>																						
Avec modification (peut être G ou Gx selon le type de modification)																						Gx
<b>*À définir avec Pomtava</b>																						
Ligne en gras = standard Pomtava																						



Cylindrée (cm <sup>3</sup> /tr)	35.0	50.0	70.0	100.0
X (mm)	99.50	108.30	119.98	137.60
Z (mm)	35	40	40	40
A (mm)	40	49	49	49
B	G 1"	G 1"	G 1"	G 1"
C (mm)	100	100	100	100
D (mm)	218	222.25	227.9	236.7