

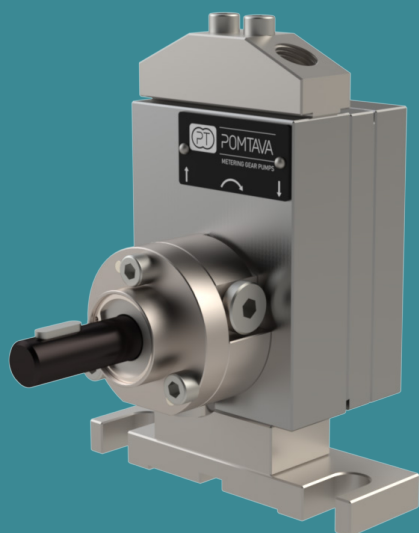


POMTAVA

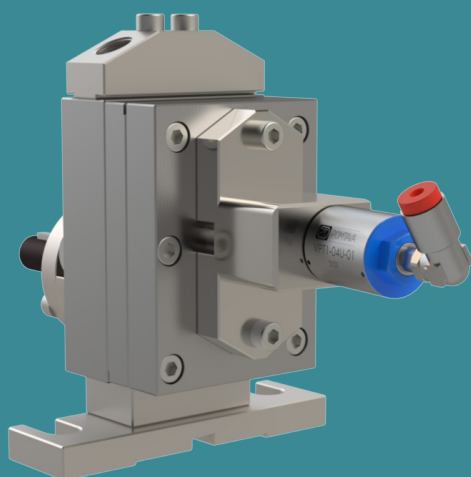
METERING GEAR PUMPS

FICHE TECHNIQUE

2611-4-1



2611-4-2



Débits disponibles (cc/tr)

1.2 / 2.4 / 3.0

6.0 / 10.0

Domaine d'application

Cette pompe est principalement utilisée pour les peintures à base d'eau et de solvants dans les secteurs de l'industrie et de l'automobile.

Points forts

- Toutes les pièces sont en acier inox trempé
- Diminution maximum des zones mortes permettant un meilleur rinçage de la pompe
- Etanchéité interchangeable très rapidement
- Arbre d'entraînement robuste, traité et maintenu par 2 paliers et une butée axiale
- Goupilles de centrage facilitant le montage de la pompe et augmentant sa précision

Caractéristiques techniques

- Etanchéité : Joints à lèvres et barrière liquide (26KA)
- Vitesse de rotation : De 10min⁻¹ jusqu'à 200min⁻¹, selon le produit transporté
- Plage de débits : De 0.012 l/min à 2 l/min (en fonction de la cylindrée)
- Sens de rotation standard : Rotation sens horaire (A)
- Pression admise à la sortie : Max. 100 bars (10cm³/tr max.50bars)
- Orifices d'entrée et sortie : 2x Ø 6mm sur le couvercle de la pompe. Livré avec bloc de raccordement G1/4"
- Diamètre de l'arbre de commande : Ø 12mm avec clavette de 4mm
- Hauteur arbre de commande : H=51mm
- Entraxe de fixation : L=80mm

Options / accessoires disponibles

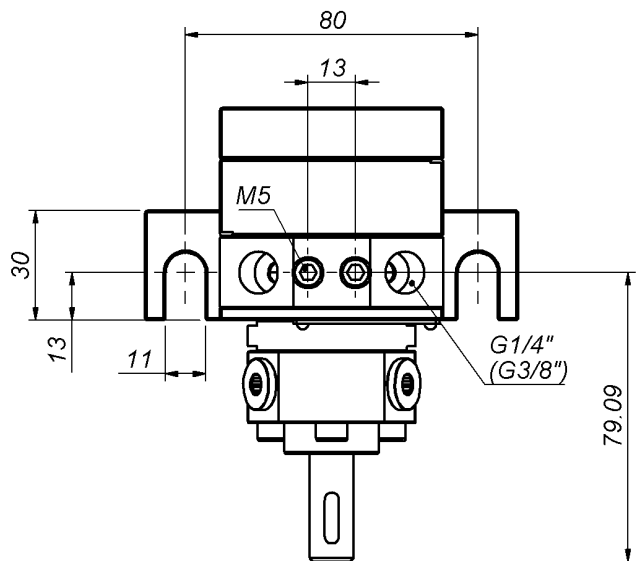
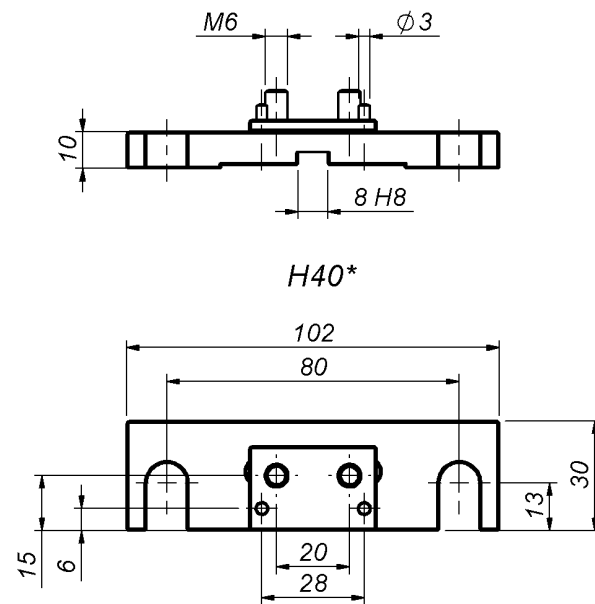
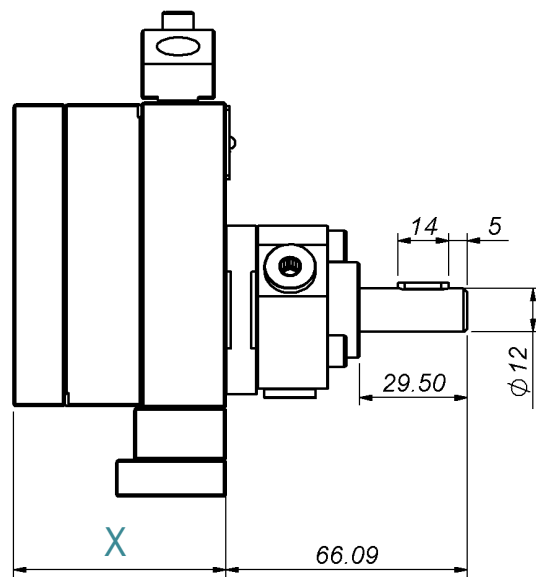
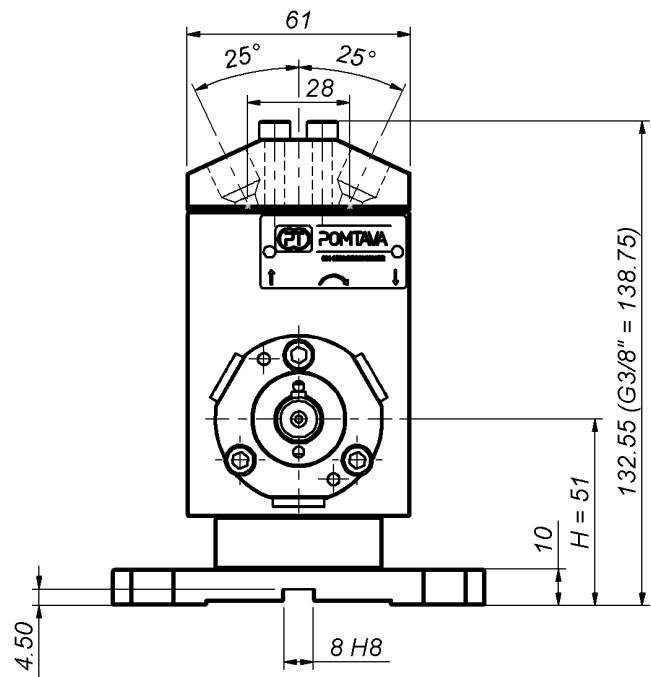
- Support H=40mm / L=55mm
- Pompe disponible en version certifiée ATEX
- Raccords produit sur demande
- Certificat de calibration
- Capteurs de pression
- Régulateurs de pression
- Débitmètres intégrés

Définition / Options pompes

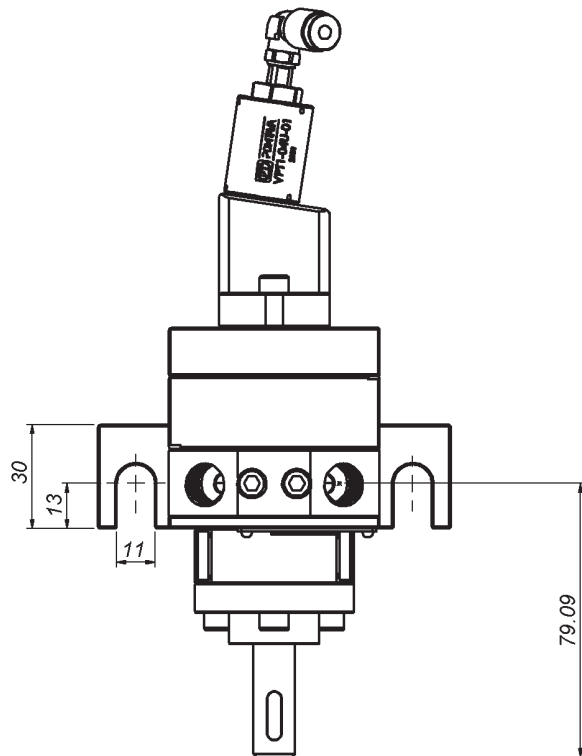
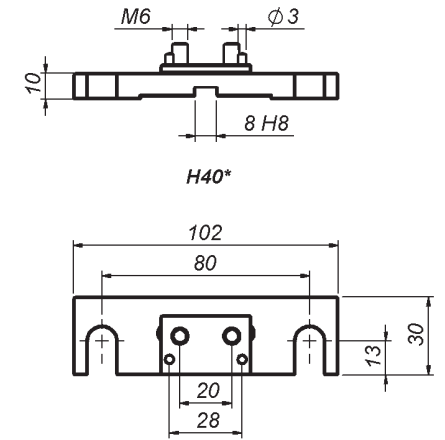
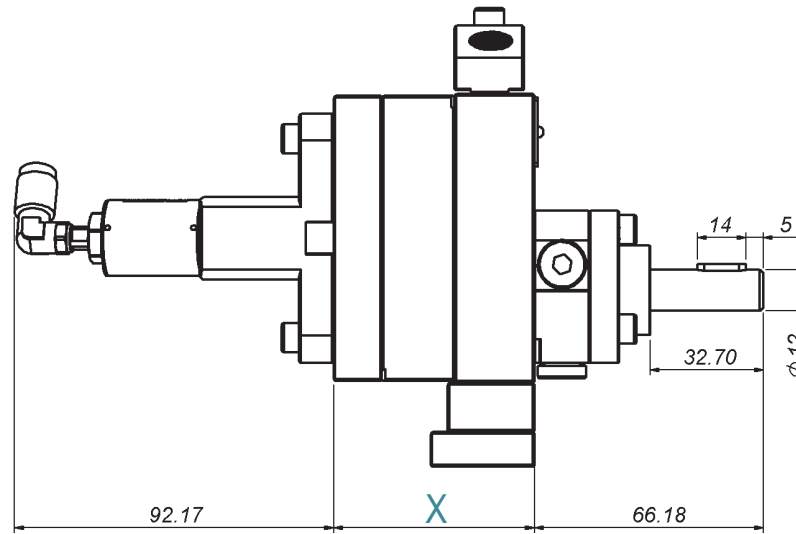
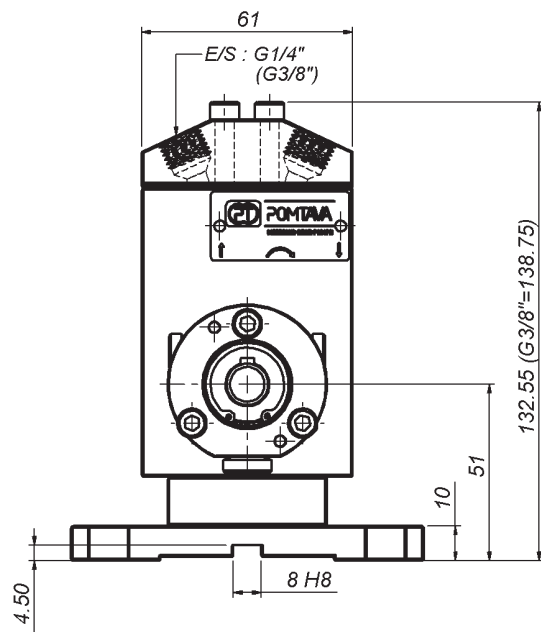
	2611	-4	-1	/	A	/	1.2	/	S	/	R	/	T2	/	KA	/	12	/	14	/	G
Emplacement des E/S																					
E/S sur la pompe		-4																			
Rinçabilité de la pompe																					
Non rinçable			-1																		
Rinçable			-2																		
Sens de rotation																					
Horaire					A																
Anti-horaire					Z																
Horaire + anti-horaire					AZ																
Cylindrée																					
1.2 cc/tr							1.2														
2.4 cc/tr							2.4														
3.0 cc/tr							3.0														
6.0 cc/tr							6.0														
10.0 cc/tr							10.0														
Jeu de fonctionnement*																					
Jeu réduit, pour produit de faible viscosité																					F
Jeu standard, pour la grande majorité des produits																					S
Jeu agrandi, pour produit à haute viscosité ou fortement chargé																					J
Jeu spécial, spécifique en fonction d'un produit spécial																					H
Option by-pass																					
Sans bypass																					
Avec Bypass																					R
Traitement de surface																					
Sans traitement																					
ADLC (Amorphous Diamond Like Carbon)																					T2
Système d'étanchéité																					
Joints à lèvres + barrière liquide																					KA
Joint à lèvre + bourrage téflon																					EB
Diamètre arbre de commande																					
Arbre ø12mm avec clavette de 4mm																					12
Arbre ø10mm avec clavette de 3mm																					10
Connexion produit																					
Bloc de connexion pour 2 raccords G1/4"																					14
Bloc de connexion pour 2 raccords G1/8"																					18
Bloc de connexion incluant logement pour transmetteurs de pression																					W
Modification pour produits difficiles*																					
Sans modification																					
Avec modification (peut être G ou Gx selon le type de modification)																					Gx

*À définir avec Pomtava

Ligne en gras = standard Pomtava



Débit (cc/tr)	1.2	2.4	3.0	6.0	10.0
X (mm)	41.2	45.4	47.5	58.0	72.0



Débit (cc/tr)	1.2	2.4	3.0	6.0	10.0
X (mm)	41.2	45.4	47.5	58.0	72.0