

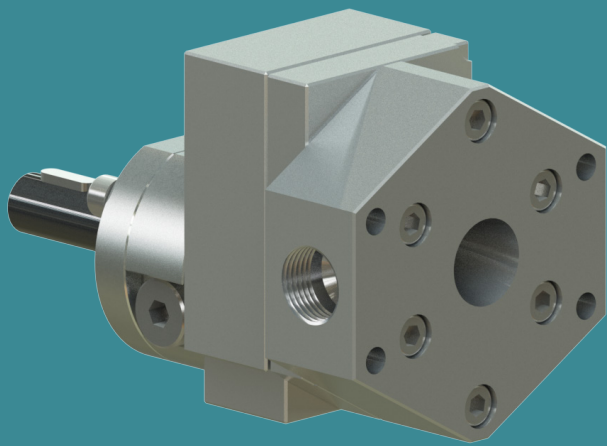


POMTAVA

METERING GEAR PUMPS

## DATENBLATT

# 1610-2-1



Verfügbare  
Fördermengen (cc/U)  
0.1 / 0.3 / 0.6 / 1.2  
1.8 / 2.4 / 3.0

## Anwendungsbereich

Silikone, Klebstoffe, Elastomere, Polyurethane, verschiedene Harze, verschiedene Härter, Pigmente, Polyester, Epoxy usw.

## Unsere Stärken

- Alle Teile sind aus gehärtetem Edelstahl.
- Maximale Verringerung der Totzonen ermöglicht eine bessere Spülung der Pumpe
- Dichtung sehr schnell austauschbar
- Robuste, vergütete Antriebswelle, die von 2 Lagern gehalten wird und einem Axiallager
- Zentrierungsstifte erleichtern die Montage der Pumpe und erhöht ihre Genauigkeit

## Technische Daten

- Pumpe, die an eine Folgeplatte angeflanscht werden soll
- Abdichtung: Lippendichtungen und Flüssigkeitsbarriere-Abdichtung (16KA)
- Drehzahl: Von 10min<sup>-1</sup> bis 200min<sup>-1</sup>, abhängig vom geförderten Produkt
- Fördermengenbereich: Von 0,0005 l/min bis 0,6 l/min (abhängig vom dem Hubraum)
- Standard-Drehrichtung: Drehung im Uhrzeigersinn (A)
- Zulässiger Druck am Auslass: Max. 100 bar
- Ein- und Auslassöffnungen: Eingang ø18mm konisch auf der Rückseite, Ausgang G1/4" an der Seite des Deckels
- Antriebswellendurchmesser : Ø 12mm mit 4mm Passfeder

## Verfügbare Optionen / Zubehör

- Pumpe in ATEX-zertifizierter Ausführung erhältlich.
- Produktverschraubung auf Anfrage
- Kalibrierungszertifikat

# Definition / Pumpenoptionen

1610 -2-1 / A / 03 / S / T2 / KA / 12 / 14 / HZ / G

## Standort der E/A

Hinten Eingang und an der Seite der Pumpe Ausgang ————— -2-1

## Drehrichtung

Uhrzeigersinn ————— A

Uhrzeigersinn + Gegen-Uhrzeigersinn ————— AZ

## Pumpengröße

0.1 cc/U ————— 0.1

0.3 cc/U ————— 0.3

0.6 cc/U ————— 0.6

1.2 cc/U ————— 1.2

1.8 cc/U ————— 1.8

2.4 cc/U ————— 2.4

3.0 cc/U ————— 3.0

## Betriebsspiel\*

Reduziertes Spiel, für niedrigviskoses Material ————— F

**Standardspiel, für die überwiegende Mehrheit der Produkte** ————— S

Vergrößertes Spiel, für hochviskoses oder stark belastetes Produkt ————— J

Spezielles Spiel, spezifisch in Bezug auf ein spezielles Produkt ————— H

## Oberflächenbehandlung

Ohne Oberflächenbehandlung —————

ADLC (Amorphous Diamond Like Carbon) ————— T2

## Dichtungssystem

Lippendichtungen + Flüssigkeitsbarriere ————— KA

Lippendichtung + Teflonstopfen ————— EB

## Durchmesser Antriebswelle

Welle ø12mm mit 4mm Passfeder ————— 12

Welle ø10mm mit 3mm Passfeder ————— 10

## Produktverbindung

G1/4"-Ausgang an der Seite des Deckels ————— 14

G3/8"-Ausgang an der Seite des Deckels ————— 38

## Option Heizung

Ohne Heizoption —————

Pumpe vorbereitet für 2 Heizwiderstände ø10mm, Länge 40mm + 2 Aufnahmen für Fühler Typ PT100 ————— HZ

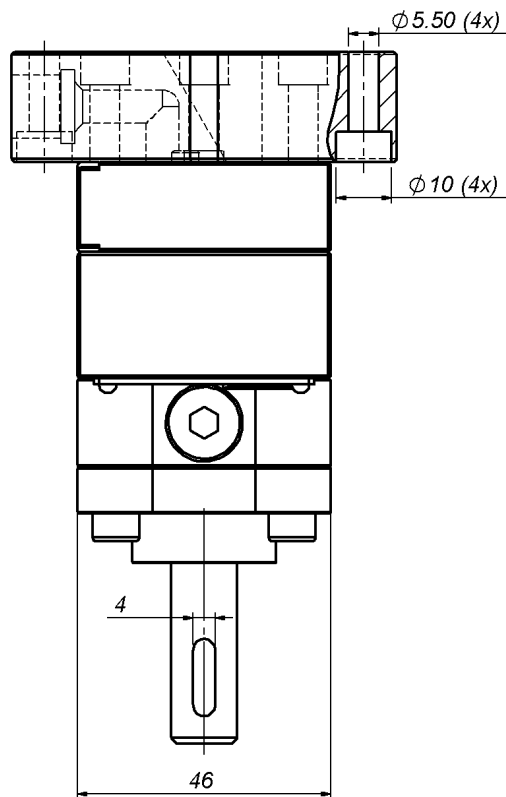
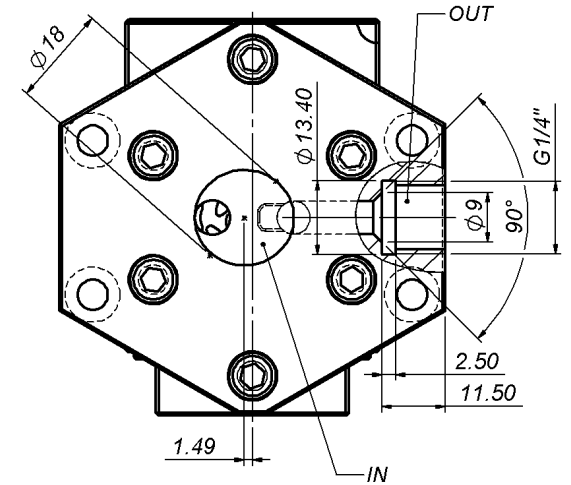
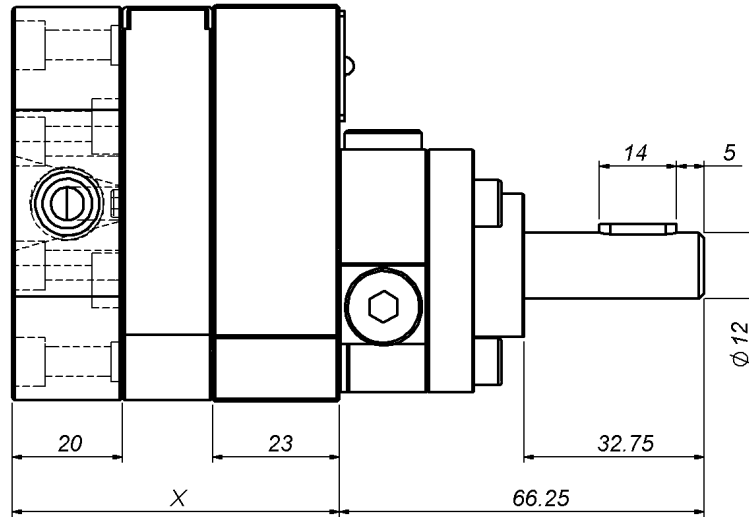
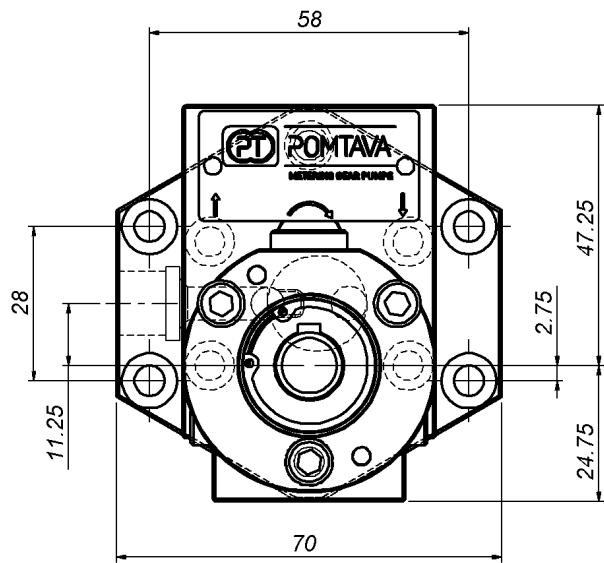
## Modifikation für schwierige Produkte\*.

Ohne Änderung —————

Mit Änderung (kann je nach Art der Änderung G oder Gx sein) ————— Gx

**\*Mit Pomtava abzustimmen**

**Fettgedruckte Zeile = Pomtava-Standard**



Durchflussmenge (cc/U)	0.1	0.3	0.6	1.2	1.8	2.4	3.0
X (mm)	46.16	45.85	48.50	54.13	52.90	55.96	59.40