

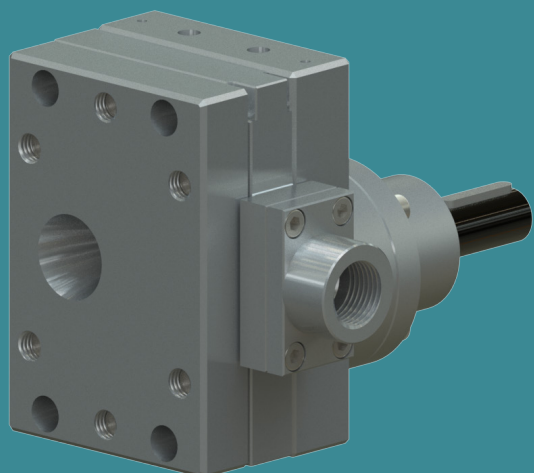


POMTAVA

METERING GEAR PUMPS

## FICHE TECHNIQUE

# 3610-2-1



Débits disponibles (cc/tr)  
6.0 / 10.0 / 16.0 / 22.0

### Domaine d'application

Silicones, colles, élastomères, polyuréthanes, résines diverses, durcisseurs divers, pigments, polyesters, époxy, etc.

### Points forts

- Toutes les pièces sont en acier inox trempé
- Diminution maximum des zones mortes permettant un meilleur rinçage de la pompe
- Étanchéité interchangeable très rapidement
- Arbre d'entraînement robuste, traité et maintenu par 2 paliers et une butée axiale
- Goupilles de centrage facilitant le montage de la pompe et augmentant sa précision

### Caractéristiques techniques

- Pompe destinée à être flasquée sur un plateau suiveur
- Étanchéité : Joints à lèvres et étanchéité barrière liquide (36EA)
- Vitesse de rotation : De 10min<sup>-1</sup> jusqu'à 200min<sup>-1</sup>, selon le produit transporté
- Plage de débits : De 0.06 l/min à 4.4 l/min (en fonction de la cylindrée)
- Sens de rotation standard : Rotation sens horaire (A)
- Pression admise à la sortie : Max. 100 bars
- Orifices d'entrée et sortie : Entrée  $\varnothing 25.70$ mm conique à l'arrière, sortie G1/4" ou G1/2" sur le côté
- Diamètre de l'arbre de commande :  $\varnothing 16$ mm avec clavette de 5mm

### Options / accessoires disponibles

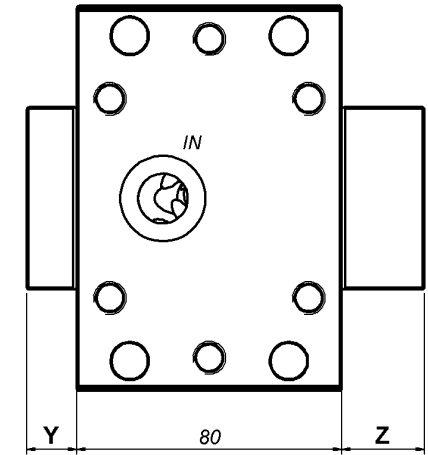
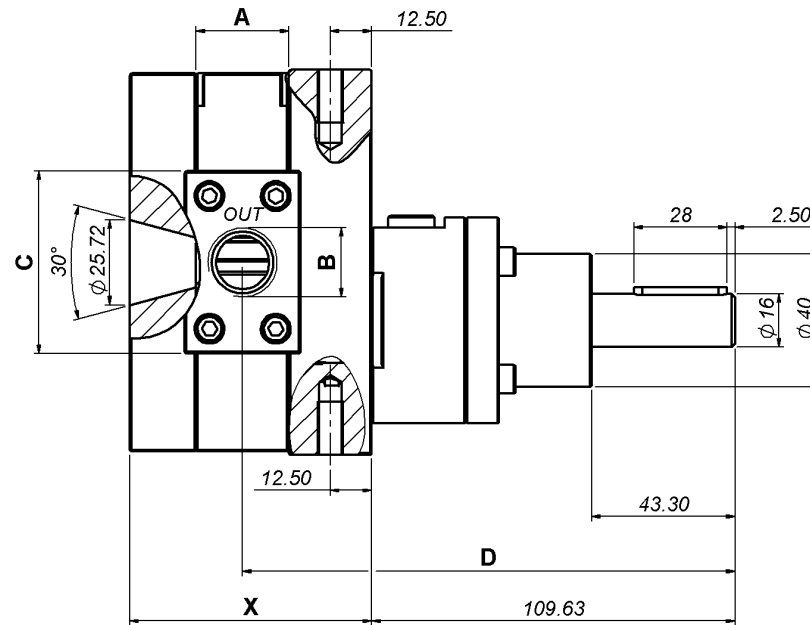
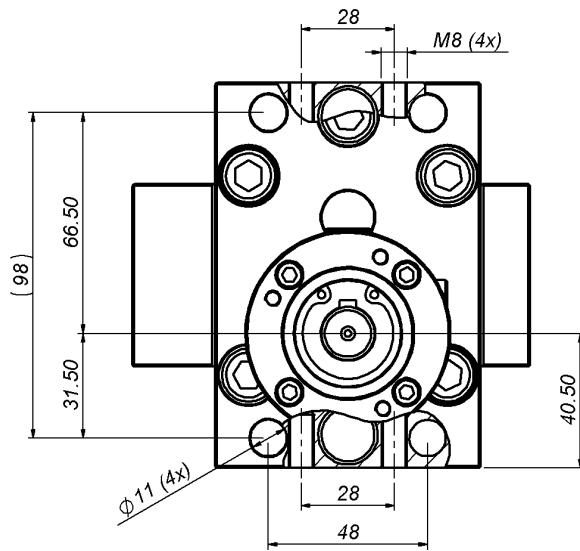
- Pompe disponible en version certifiée ATEX
- Raccords produit sur demande
- Certificat de calibration

# Définition / Options pompes

	3610	-2-1	/	A	/	16.0	/	S	/	T2	/	EA	/	16	/	12	/	G	
<b>Emplacement des E/S</b>																			
Entrée à l'arrière et sortie sur le côté de la pompe		-2-1																	
<b>Sens de rotation</b>																			
Horaire				A															
<b>Cylindrée</b>																			
6.0 cc/tr						6.0													
10.0 cc/tr						10.0													
16.0 cc/tr						16.0													
22.0 cc/tr						22.0													
<b>Jeu de fonctionnement*</b>																			
Jeu réduit, pour produit de faible viscosité								F											
<b>Jeu standard, pour la grande majorité des produits</b>								S											
Jeu agrandi, pour produit à haute viscosité ou fortement chargé								J											
<b>Traitement de surface</b>																			
Sans traitement																			
ADLC (Amorphous Diamond Like Carbon)										T2									
<b>Système d'étanchéité</b>																			
Joint à lèvres + barrière liquide												EA							
Joint à lèvre + bourrage téflon												EB							
<b>Diamètre arbre de commande</b>																			
Arbre ø16mm avec clavette de 5mm														16					
<b>Connexion produit</b>																			
Sortie G1/2" sur le côté de l'âme																12			
<b>Modification pour produits difficiles*</b>																			
Sans modification																			
Avec modification (peut être G ou Gx selon le type de modification)																			Gx

\*À définir avec Pomtava

Ligne en gras = standard Pomtava



Débit (cc/tr)	6.0	10.0	16.0	22.0
X (mm)	55.5	62.5	73.0	83.5
Y (mm)	11.75	11.75	15	15
Z (mm)	20.25	34.75	25	35
A (mm)	20	30	35	35
B	G 1/4"	G 1/2"	G 1/2"	G 3/4"
C (mm)	50	50	55	55
D (mm)	139.65	143.20	148.40	153.70