

POMTAVA

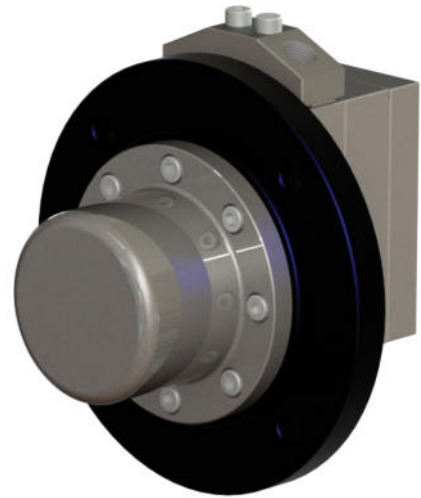
Pompes à engrenages

Domaines d'applications

Cette pompe est principalement prévue pour les peintures industrielle et automobile à base d'eau et solvant.

Points forts

- Toutes les pièces sont en acier inox trempé
- Diminution maximum des zones mortes permettant un meilleur rinçage de la pompe
- Étanchéité combinant joints à lèvres et barrière de liquide
- Étanchéité interchangeable très rapidement
- Arbre d'entraînement robuste, traité et maintenu par 2 paliers et une butée axiale
- Goupilles de centrage facilitant le montage de la pompe et augmentant sa précision



Caractéristiques techniques

Étanchéité :	Joints à lèvres avec étanchéité barrière liquide (16KA)
Vitesse de rotation :	De 10min ⁻¹ jusqu'à 200min ⁻¹ , selon le produit transporté
Sens de rotation standard :	Rotation à droite (A)
Pression admise à la sortie :	Max. 15 bars
Orifices d'entrée et sortie :	2x Ø 6mm sur le corps de la pompe. Livré avec bloc de raccordement G1/4"
Diamètre de l'arbre de cde :	Ø 12mm avec clavette de 4mm
Hauteur arbre de cde :	H=51mm

Débits disponibles

1.2cm³/tr 2.4 cm³/tr 3.0cm³/tr 6.0cm³/tr 10.0cm³/tr

Options disponibles

- **(T2)** Complètement traitée ADLC
- **(H40)** Support pour hauteur d'arbre H=40mm
- **(Z)** Sens de rotation à gauche
- **(AZ)** Sens de rotation gauche et droite
- **(W)** Blocs de raccordement E/S G1/4" pour 2 capteurs de pression M28x1.5 ou G1/2"
- **(AB38)** Bloc de raccordement G3/8"
- Raccords sur demande

