



POMTAVA

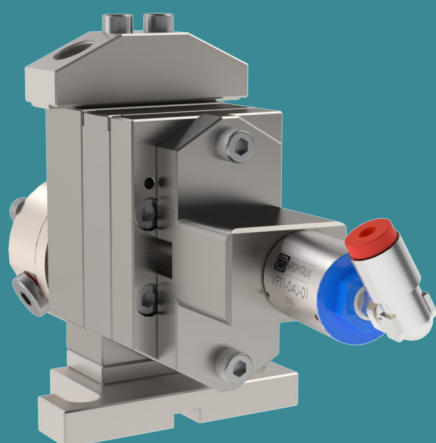
METERING GEAR PUMPS

FICHE TECHNIQUE

1618-4-1



1618-4-2



Débits disponibles (cc/tr)

0.3 / 0.6 / 1.2

1.8 / 2.4 / 3.0

Domaine d'application

Cette pompe est principalement utilisée pour les peintures à base d'eau et de solvants dans les secteurs de l'industrie et de l'automobile.

Points forts

- Toutes les pièces sont en acier inox trempé
- Diminution maximum des zones mortes permettant un meilleur rinçage de la pompe
- Arbre d'entraînement robuste, traité et maintenu par 3 paliers et une butée axiale
- Goupilles de centrage facilitant le montage de la pompe et augmentant sa précision
- Couvercle de pompe 1618-4-2 avec trous de rinçage pour adjonction d'un bloc bypass optionnel

Caractéristiques techniques

- Étanchéité : Joints à double lèvres et étanchéité barrière liquide (FAR)
- Vitesse de rotation : De 10min⁻¹ jusqu'à 200 min⁻¹, selon le produit transporté
- Plage de débits : De 0.0005 l/min à 0.6 l/min (en fonction de la cylindrée)
- Sens de rotation standard : Rotation sens horaire (A)
- Pression admise à la sortie : Max. 15 bar
- Orifices d'entrée et sortie : 2x Ø 6mm sur le couvercle de la pompe. Livré avec bloc de raccordement G1/4"
- Diamètre de l'arbre de commande : Ø 10mm avec clavette de 3mm
- Hauteur arbre de commande : H=40mm
- Entraxe de fixation : L=55mm

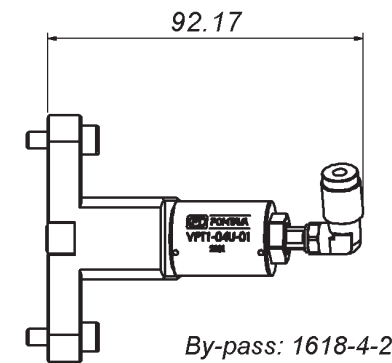
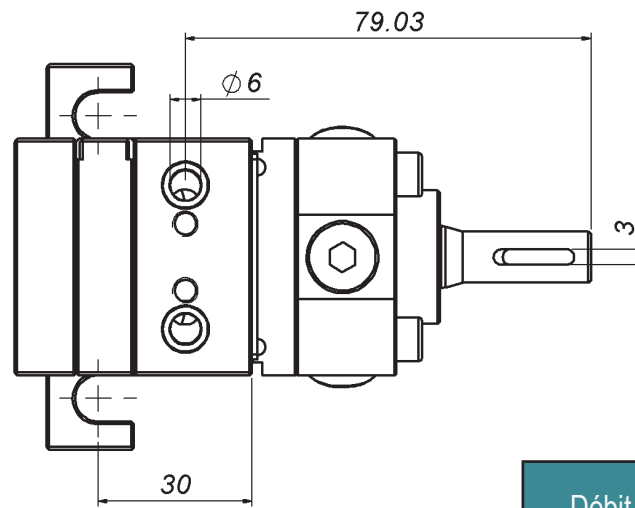
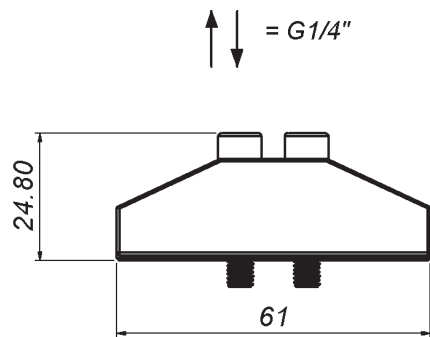
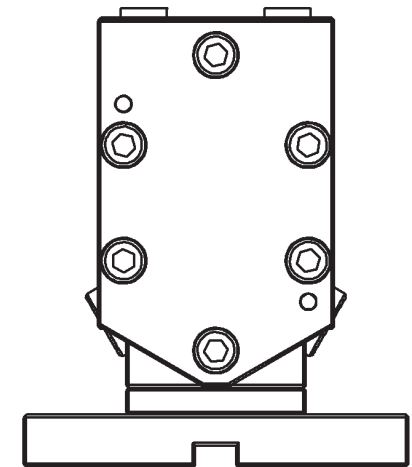
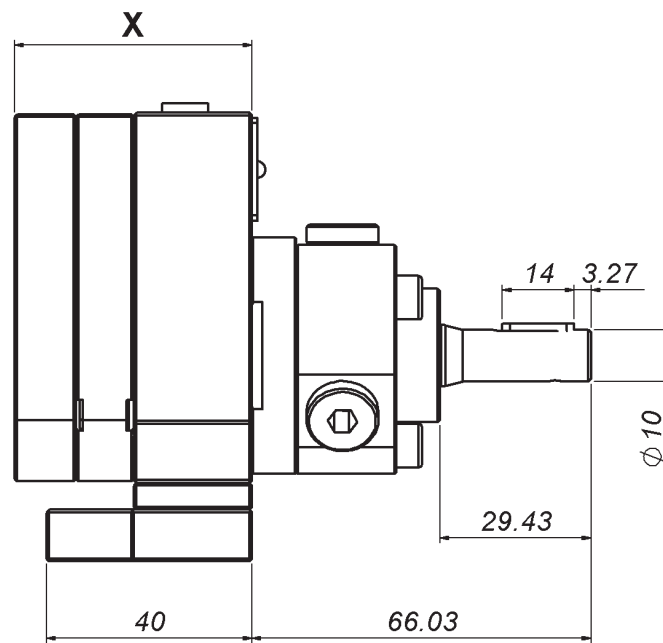
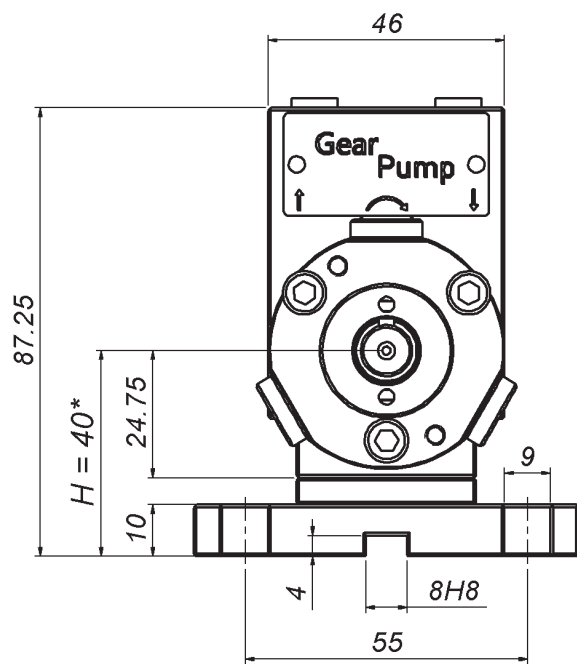
Options / accessoires disponibles

- Support H=51mm / L=80mm
- Pompe disponible en version certifiée ATEX
- Bloc bypass (1618-4-2)
- Raccords sur demande
- Certificat de calibration
- Capteurs de pression
- Régulateurs de pression
- Débitmètres intégrés

Définition / Options pompes

	1618	-4	-1	-1	/	A	/	0.3	/	S	/	R	/	T2	/	FAR	/	12	/	14	/	G	
Emplacement des E/S																							
E/S sur la pompe		-4																					
Rinçabilité de la pompe																							
Non rinçable				-1																			
Rinçable				-2																			
Variante*																							
Modèle sans palier dans le couvercle				-1																			
Sens de rotation																							
Horaire						A																	
Anti-horaire						Z																	
Horaire + anti-horaire						AZ																	
Cylindrée																							
0.3 cc/tr								0.3															
0.6 cc/tr								0.6															
1.2 cc/tr								1.2															
1.8 cc/tr								1.8															
2.4 cc/tr								2.4															
3.0 cc/tr								3.0															
Jeu de fonctionnement*																							
Jeu réduit, pour produit de faible viscosité										F													
Jeu standard, pour la grande majorité des produits										S													
Jeu agrandi, pour produit à haute viscosité ou fortement chargé										J													
Jeu spécial, spécifique en fonction d'un produit spécial										H													
Option by-pass																							
Sans bypass																							
Avec Bypass												R											
Traitement de surface																							
Sans traitement																							
ADLC (Amorphous Diamond Like Carbon)														T2									
Système d'étanchéité																							
Joints à double lèvres + barrière liquide																							FAR
Diamètre arbre de commande																							
Arbre ø10mm avec clavette de 3mm																							10
Connexion produit																							
Bloc de connexion pour 2 raccords G1/4"																							14
Bloc de connexion pour 2 raccords G1/8"																							18
Bloc de connexion incluant logement pour transmetteurs de pression																							W
Modification pour produits difficiles*																							
Sans modification																							
Avec modification (peut être G ou Gx selon le type de modification)																							Gx

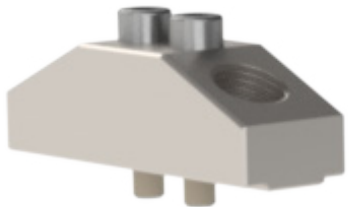
*À définir avec Pomtava
Ligne en gras = standard Pomtava



Débit (cc/tr)	0.3	0.6	1.2	1.8	2.4	3.0
X (mm)	37.85	40.7	46.3	44.90	47.96	51.4

Accessoires

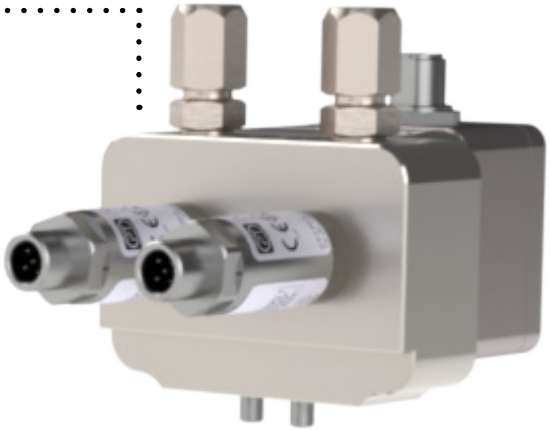
3202763-ASS



3202763-ASS



3207263-ASS



3204203-ASS

