

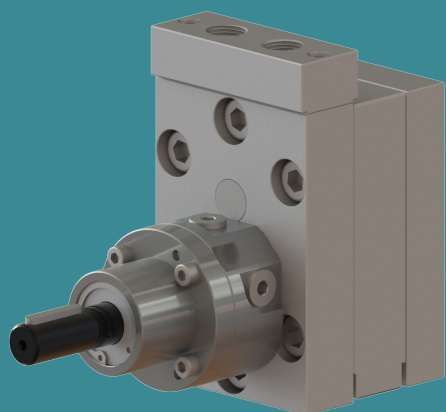


POMTAVA

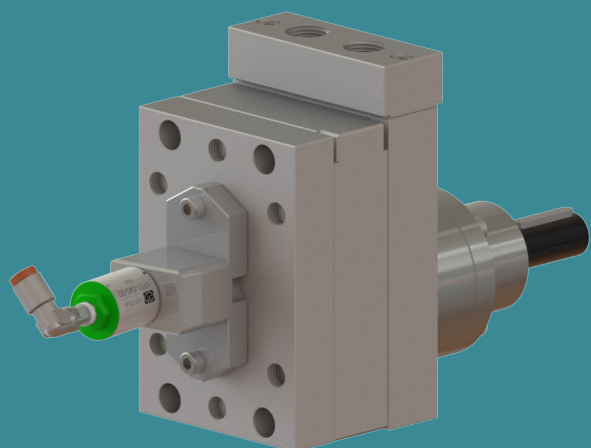
METERING GEAR PUMPS

FICHE TECHNIQUE

3610-4-1



3610-4-2



Débits disponibles (cc/tr)

6.0 / 10.0 / 16.0 / 22.0

Domaine d'application

Silicones, colles, élastomères, polyuréthanes, résines diverses, durcisseurs divers, pigments, polyesters, époxy, etc.

Points forts

- Toutes les pièces sont en acier inox trempé
- Diminution maximum des zones mortes permettant un meilleur rinçage de la pompe
- Étanchéité interchangeable très rapidement
- Arbre d'entraînement robuste, traité et maintenu par 2 paliers et une butée axiale
- Goupilles de centrage facilitant le montage de la pompe et augmentant sa précision
- Couvercle de pompe 3610-4-2 avec trous de rinçage pour adjonction d'un bloc bypass optionnel.

Caractéristiques techniques

- Étanchéité : Joints à lèvres et étanchéité barrière liquide (16EA)
- Vitesse de rotation : De 10 min⁻¹ jusqu'à 200min⁻¹, selon le produit transporté
- Plage de débits : De 0.06 l/min à 4.4 l/min (en fonction de la cylindrée)
- Sens de rotation standard : Rotation sens horaire (A)
- Pression admise à la sortie : Max. 100 bars (22cm³/tr max. 50bars)
- Orifices d'entrée et sortie : 2x Ø 10mm sur le couvercle de la pompe. Livré avec bloc de raccordement G3/8"
- Diamètre de l'arbre de commande : Ø 16mm avec clavette de 5mm
- Hauteur arbre de commande : H=79mm
- Entraxe de fixation : L=112mm

Options / accessoires disponibles

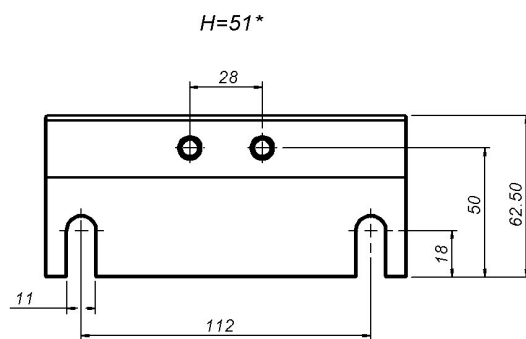
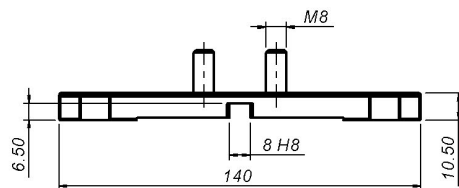
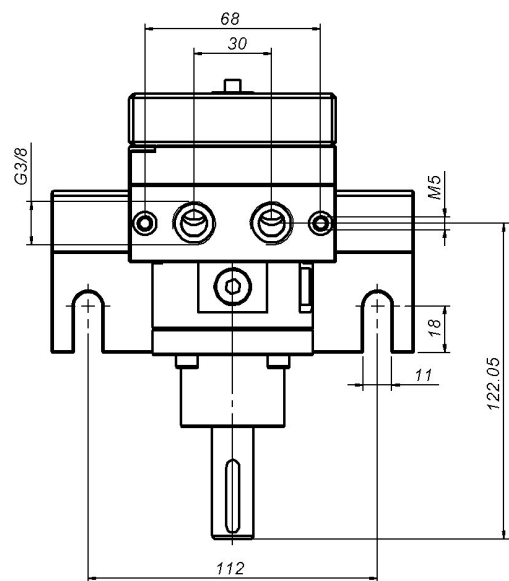
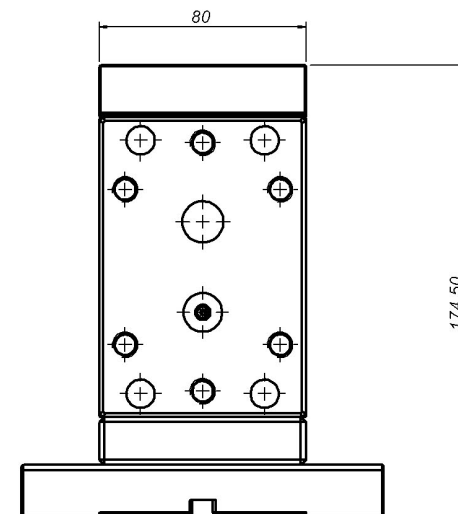
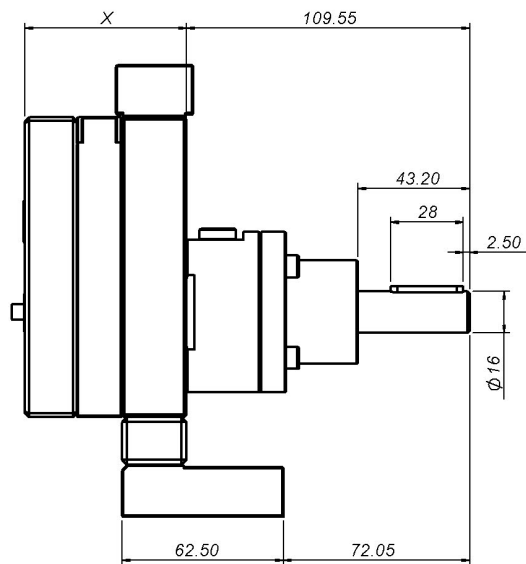
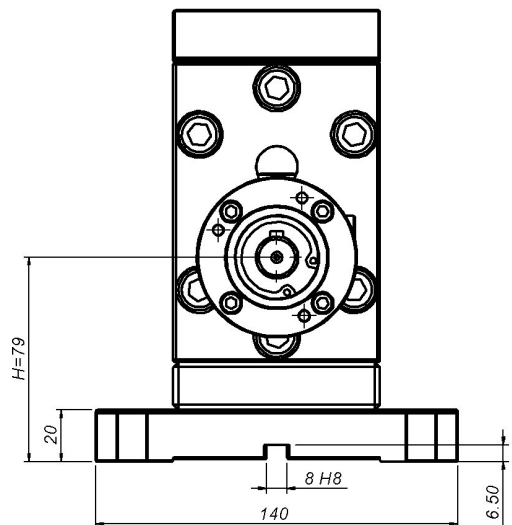
- Support H/L sur demande
- Pompe disponible en version certifiée ATEX
- Bloc bypass (3610-4-2)
- Raccords produit sur demande
- Certificat de calibration
- Capteurs de pression
- Régulateurs de pression

Définition / Options pompes

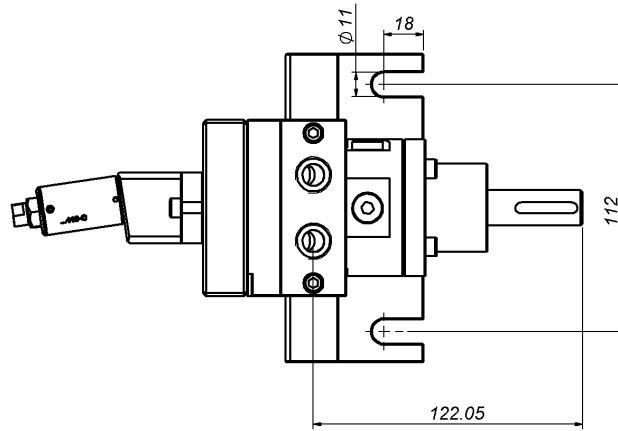
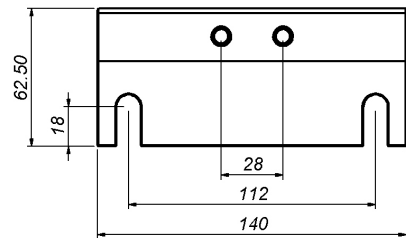
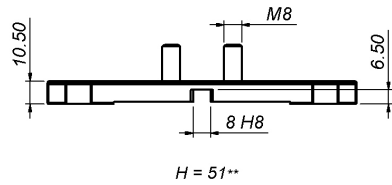
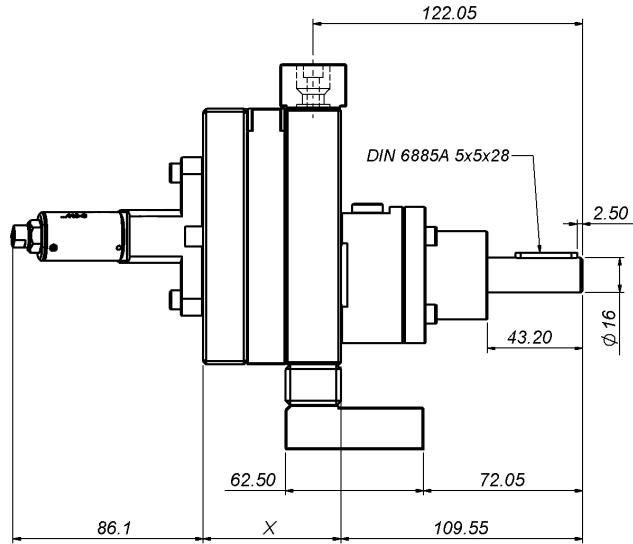
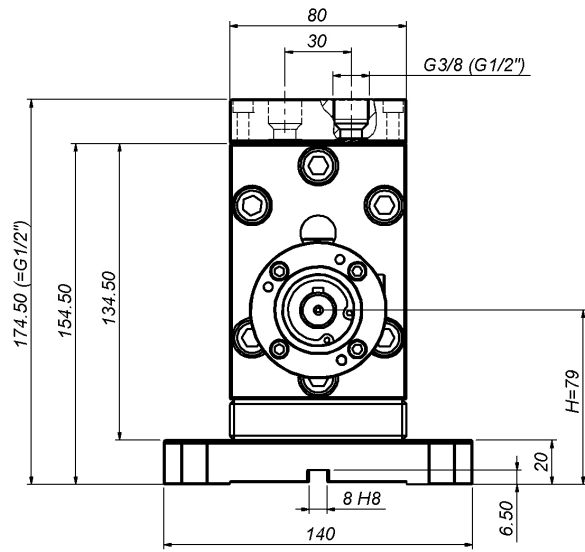
	3610	-4	-1	/	A	/	6.0	/	S	/	R	/	T2	/	EA	/	16	/	12	/	G
Emplacement des E/S																					
E/S sur la pompe	-4																				
Rinçabilité de la pompe																					
Non rinçable	-1																				
Rinçable	-2																				
Sens de rotation																					
Horaire	A																				
Anti-horaire	Z																				
Horaire + anti-horaire	AZ																				
Cylindrée																					
6.0 cc/tr	6.0																				
10.0 cc/tr	10.0																				
16.0 cc/tr	16.0																				
22.0 cc/tr	22.0																				
Jeu de fonctionnement*																					
Jeu réduit, pour produit de faible viscosité	F																				
Jeu standard, pour la grande majorité des produits	S																				
Jeu agrandi, pour produit à haute viscosité ou fortement chargé	J																				
Jeu spécial, spécifique en fonction d'un produit spécial	H																				
Option Bypass																					
Sans Bypass																					
Avec Bypass	R																				
Traitement de surface																					
Sans traitement																					
ADLC (Amorphous Diamond Like Carbon)	T2																				
Système d'étanchéité																					
Joint à lèvres + barrière liquide	EA																				
Joint à lèvres + bourrage téflon	EB																				
Diamètre arbre de commande																					
Arbre ø16mm avec clavette de 5mm	16																				
Connexion produit																					
Bloc de connexion pour 2 raccords G1/2"	12																				
Bloc de connexion pour 2 raccords G3/8"	38																				
Bloc de connexion incluant logement pour transmetteurs de pression	W																				
Modification pour produits difficiles*																					
Sans modification																					
Avec modification (peut être G ou Gx selon le type de modification)	Gx																				

*À définir avec Pomtava

Ligne en gras = standard Pomtava



Débit (cc/tr)	6.0	10.0	16.0	22.0
X (mm)	55.5	62.5	73.0	83.5



Débit (cc/tr)	6.0	10.0	16.0	22.0
X (mm)	55.5	62.5	73.0	83.5