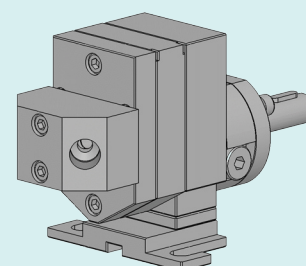
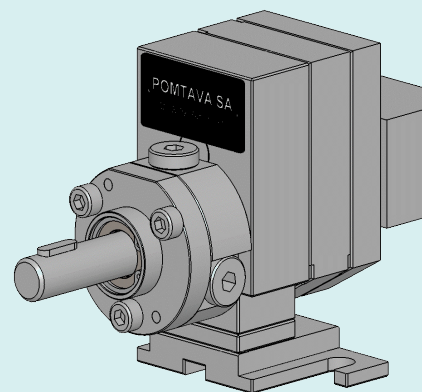


Domaines d'applications

Eau, solvants, tous types de fluides non-chargés et/ou non-graissants, fluides de très faibles viscosité

Points forts

- Toutes les pièces sont en acier inox trempé
- Engrenages en PEEK
- Diminution maximum des zones mortes permettant un meilleur rinçage de la pompe
- Etanchéité combinant joints à lèvres et barrière de liquide (16KA)
- Etanchéité interchangeable très rapidement, facilitant ainsi la maintenance
- Arbre d'entraînement robuste, traité et maintenu par 2 paliers et une butée axiale
- Goupilles de centrage facilitant le montage de la pompe et augmentant sa précision



1615-1-1

Caractéristiques techniques

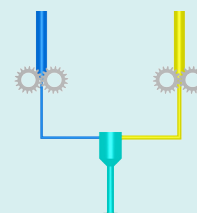
Etanchéité :	Joints à lèvres et étanchéité barrière liquide (16KA)
Matière des engrenages :	PEEK
Traitement de surface :	La pompe est traitée ADLC (T2)
Vitesse de rotation :	De 1 min ⁻¹ à 120 min ⁻¹
Sens de rotation standard :	Rotation à droite (A)
Pression admise à la sortie :	Max. 15 bars
Orifices d'entrée et sortie :	2x Ø 6mm sur le couvercle de la pompe. Livré avec bloc de raccordement G1/4"
Diamètre de l'arbre de cde :	Ø 12mm avec clavette de 4mm
Hauteur arbre de cde :	H=40mm
Entraxe vis de fixation :	L=55mm

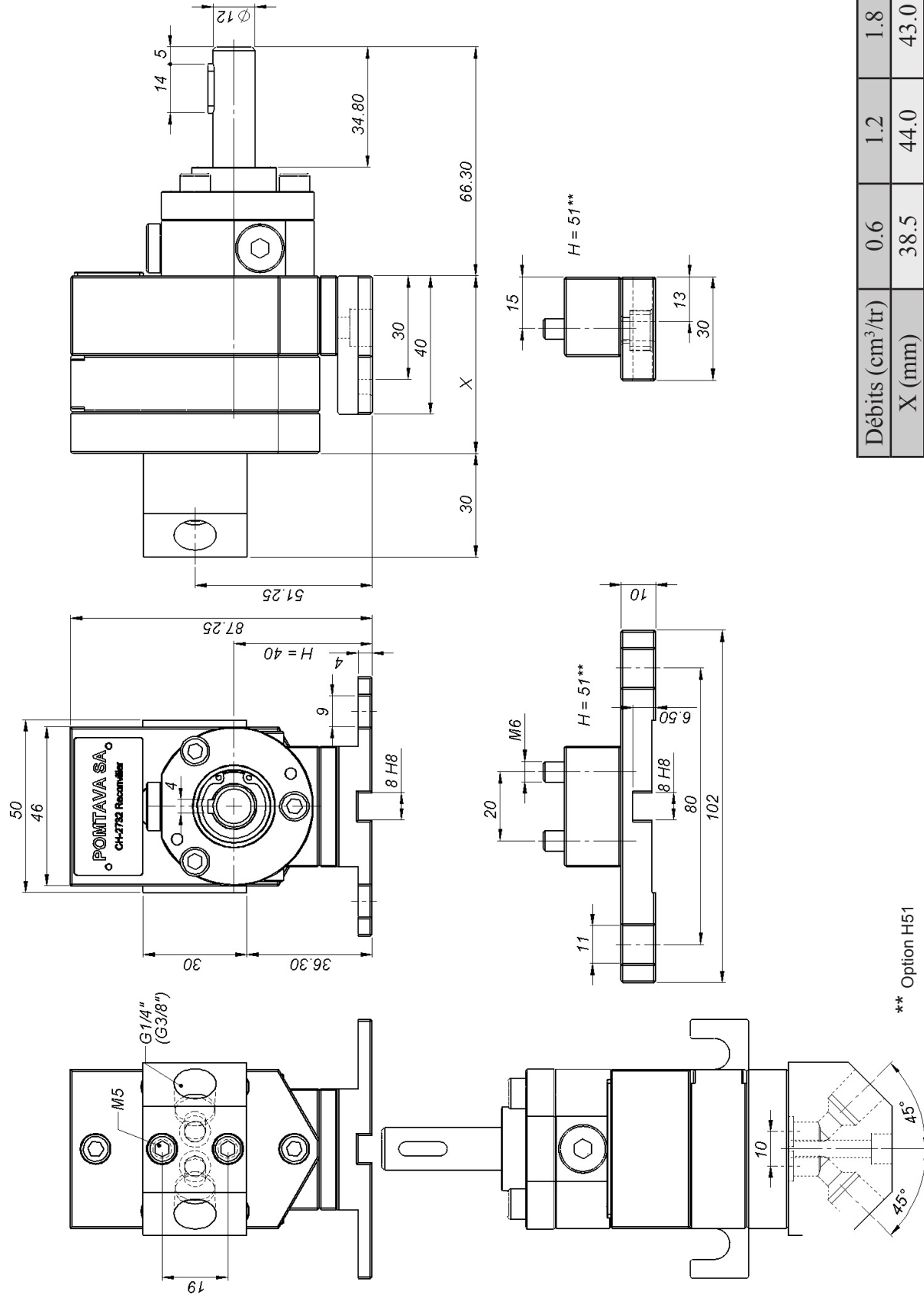
Débits disponibles

0.6 cm³/tr 1.2cm³/tr 1.8cm³/tr 2.4cm³/tr 3.0cm³/tr

Options disponibles

- **(H51)** Support H=51mm / L=80mm
- **(Z)** Sens de rotation à gauche
- **(AZ)** Sens de rotation gauche et droite
- **(AB38)** Bloc de raccordement G3/8"
- **(ATEX)** Version certifiée ATEX de la pompe
- Raccords sur demande





** Option H51

Débits (cm ³ /tr)	0.6	1.2	1.8	2.4	3.0
X (mm)	38.5	44.0	43.0	46.0	49.5

POMTAVA S.A., Nonceruz 2 CH-2732 Reconville

Tel. ++41 (0)32 481 15 14 / Fax. ++41 (0)32 481 48 18 / www.pomtava.com / info@pomtava.com