



# POMTAVA

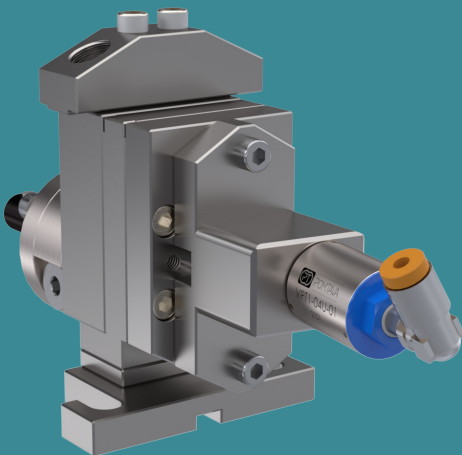
METERING GEAR PUMPS

## DATENBLATT

### 1611-4-1



### 1611-4-2



Verfügbare  
Fördermengen (cc/U)

0.3 / 0.6 / 1.2 /

1.8 / 2.4 / 3.0

## Anwendungsbereich

Diese Pumpe wird hauptsächlich für die Wasser- und Lösemittellacke der Industrie- und Automobilbranche verwendet.

## Starke Punkte

- Alle Teile sind aus gehärtetem Edelstahl.
- Maximale Verringerung der Totzonen ermöglicht eine bessere Spülung der Pumpe
- Dichtung sehr schnell austauschbar
- Robuste, vergütete Antriebswelle, die von 2 Lagern gehalten wird und einem Axiallager
- Zentrierungsstifte erleichtern die Montage der Pumpe und erhöht ihre Genauigkeit

## Technische Daten

- Abdichtung: Lippendichtungen und Flüssigkeitsbarriere-Abdichtung (16KA)
- Drehzahl: Von 10min<sup>-1</sup> bis 200min<sup>-1</sup>, abhängig vom geförderten Produkt
- Fördermengenbereich: Von 0,003 l/min bis 0,6 l/min (abhängig vom dem Hubraum)
- Standard-Drehrichtung: Drehung im Uhrzeigersinn (A)
- Zulässiger Druck am Auslass: Max. 15bar
- Ein- und Auslassöffnungen: 2x Ø 6mm auf dem Deckel der Pumpe. Geliefert mit Anschlussblock G1/4"
- Antriebswellendurchmesser : Ø 12mm mit 4mm Passfeder
- Höhe der Antriebswelle: H=40mm
- Befestigungsabstand: L=55mm

## Verfügbare Optionen / Zubehör

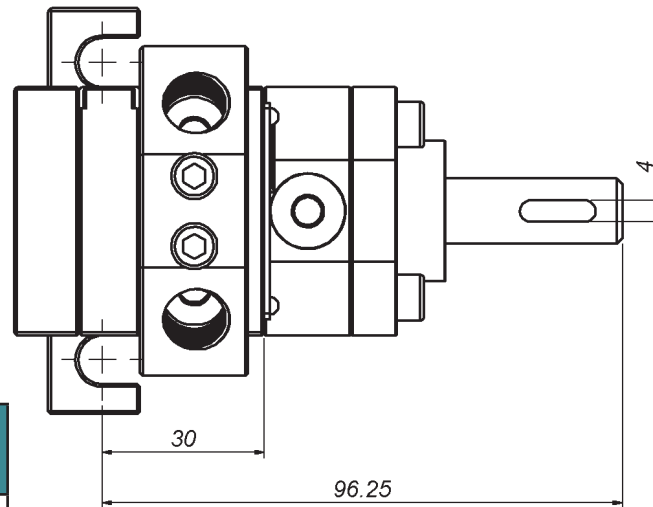
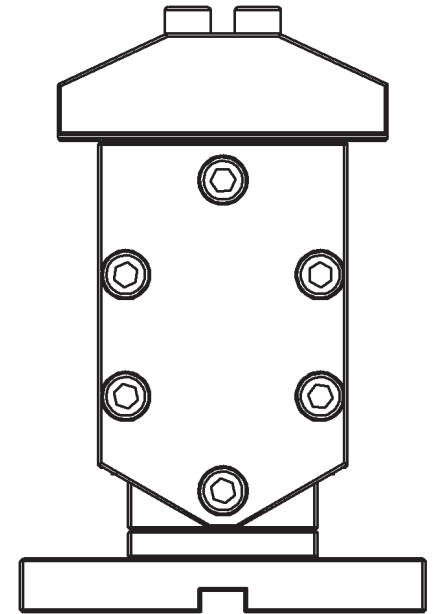
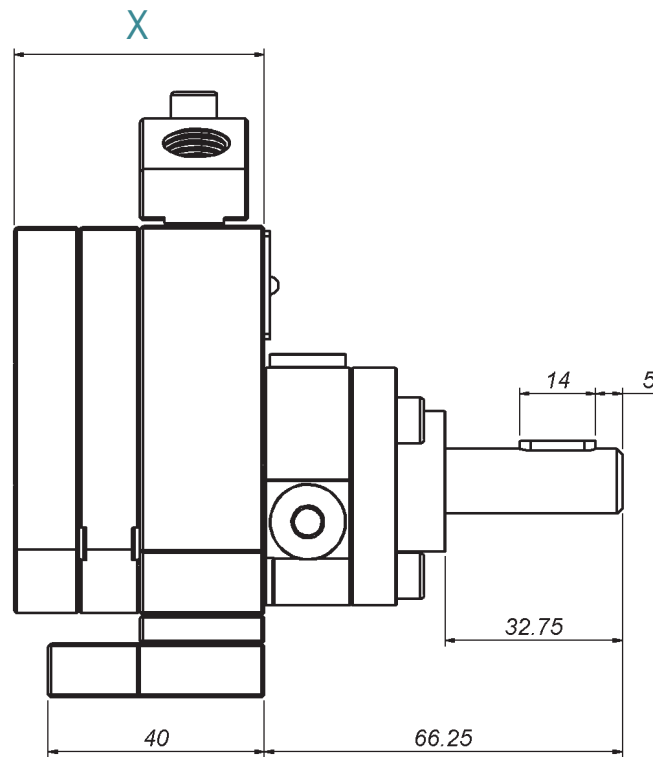
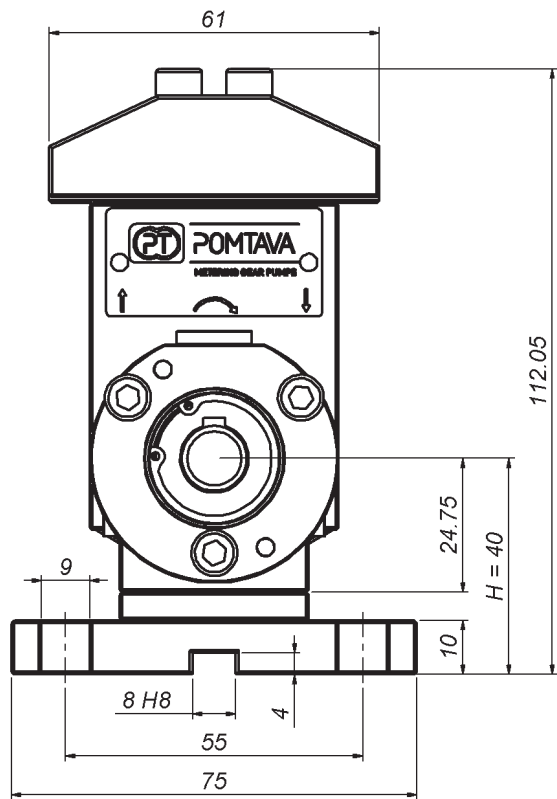
- Halterung H=51mm / L=80mm
- Pumpe in ATEX-zertifizierter Ausführung erhältlich.
- Produktverschraubung auf Anfrage
- Kalibrierungszertifikat
- Drucksensor
- Druckregler
- Integrierter Durchflussmesser

# Definition / Pumpenoptionen

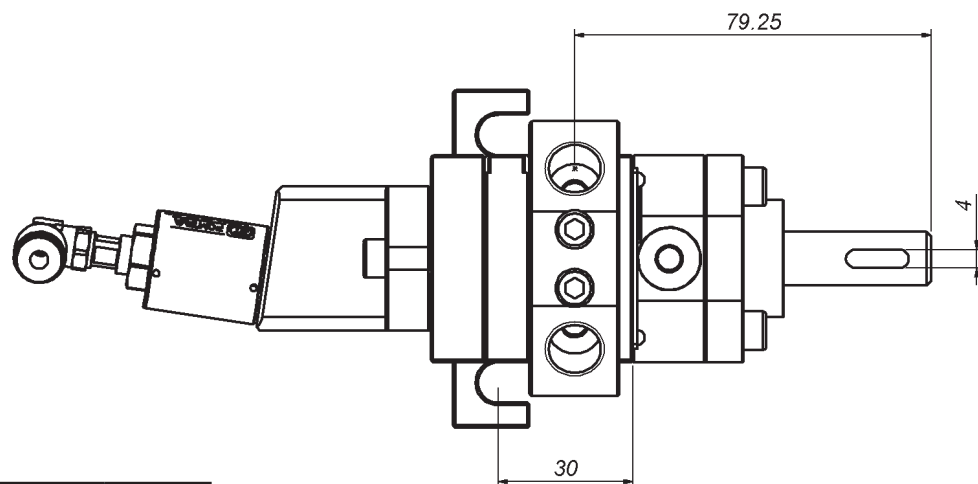
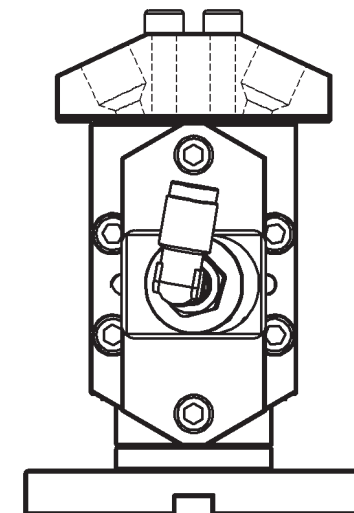
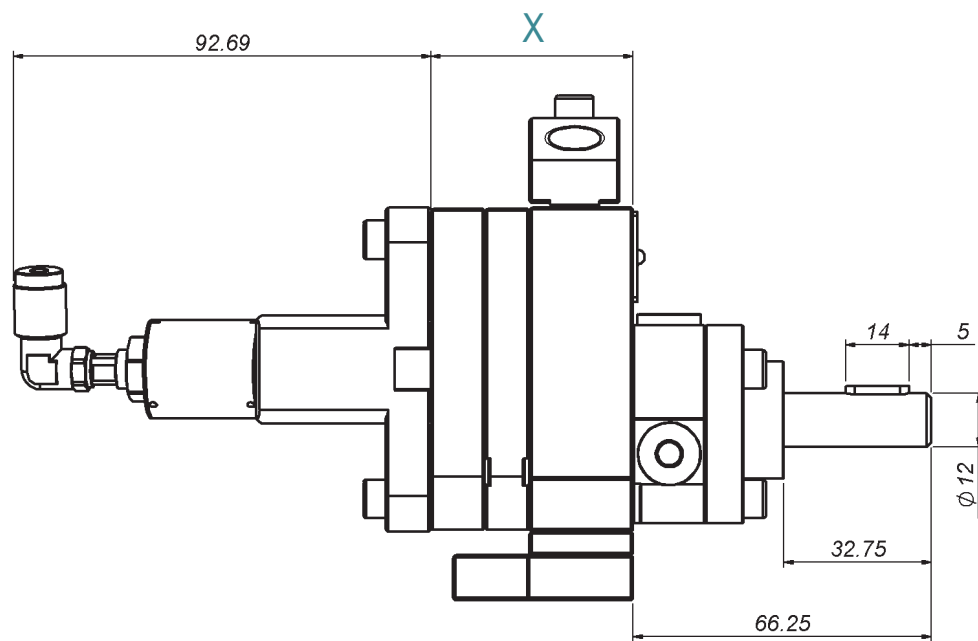
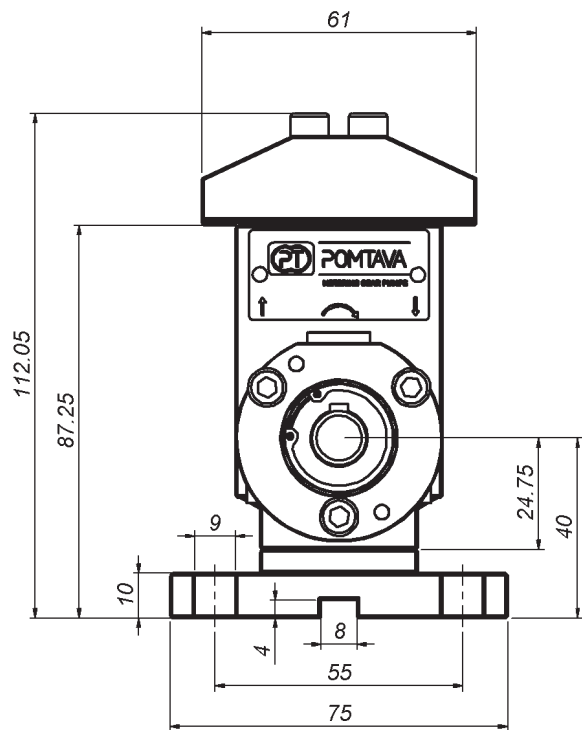
	1611	-4	-1	/	A	/	0.3	/	S	/	R	/	T2	/	KA	/	12	/	14	/	G	
<b>Standort der E/A</b>																						
E/A am Gehäuse Pumpe		-4																				
<b>Spülbarkeit der Pumpe</b>																						
Ohne Spülen			-1																			
Mit Spülen			-2																			
<b>Drehrichtung</b>																						
Uhrzeigersinn					A																	
Gegen-Uhrzeigersinn					Z																	
Uhrzeigersinn + Gegen-Uhrzeigersinn					AZ																	
<b>Pumpengröße</b>																						
0.3 cc/U							0.3															
0.6 cc/U							0.6															
1.2 cc/U							1.2															
1.8 cc/U							1.8															
2.4 cc/U							2.4															
3.0 cc/U							3.0															
<b>Betriebsspiel*</b>																						
Reduziertes Spiel, für niedrigviskoses Material																						F
<b>Standardspiel, für die überwiegende Mehrheit der Produkte</b>																						S
Vergrößertes Spiel, für hochviskoses oder stark belastetes Produkt																						J
Spezielles Spiel, spezifisch in Bezug auf ein spezielles Produkt																						H
<b>Bypass-Option</b>																						
Ohne Bypass																						
Mit Bypass																						R
<b>Oberflächenbehandlung</b>																						
Ohne Oberflächenbehandlung																						
ADLC (Amorphous Diamond Like Carbon)																						T2
<b>Dichtungssystem</b>																						
Lippendichtungen + Flüssigkeitsbarriere																						KA
Lippendichtung + Teflonstopfen																						EB
<b>Durchmesser Antriebswelle</b>																						
Welle ø12mm mit 4mm Passfeder																						12
Welle ø10mm mit 3mm Passfeder																						10
<b>Produktverbindung</b>																						
Anschlussblock für 2 G1/4" Anschlüsse																						14
Anschlussblock für 2 G1/8" Anschlüsse																						18
Anschlussblock inklusive Gehäuse für Drucksensor																						W
<b>Modifikation für schwierige Produkte*.</b>																						
Ohne Änderung																						
Mit Änderung [kann je nach Art der Änderung G oder Gx sein]																						Gx

\*Mit Pomtava abzustimmen

Fettgedruckte Zeile = Pomtava-Standard



Durchflussmenge (cc/U)	0.3	0.6	1.2	1.8	2.4	3.0
X (mm)	37.8	40.5	46.1	44.90	47.9	51.4



Durchflussmenge (cc/U)	0.3	0.6	1.2	1.8	2.4	3.0
X (mm)	37.8	40.5	46.1	44.90	47.9	51.4