



# POMTAVA

Solutions for resin injection in composite industry

## Tête d'injection conçue pour le RTM et RTM Light

### PZS 100

Tête d'injection avec inserts et accessoires pour RTM Light ou RTM éco



### PZS 200

Tête d'injection ou de vide pour RTM (moule alu ou acier régulé)



# Tête d'injection PZS 100

## Tête d'injection avec inserts et accessoires pour RTM Light ou RTM éco

Siège de fermeture de tête en Inox et corps en Aluminium pour plus de légèreté



La tête PZS 100 relie la machine au point d'injection et devient un élément intégré et piloté par cette dernière. Ce montage assure une injection dans la meilleure condition : pas de consommable, pas de fuite de résine, nettoyage automatique.

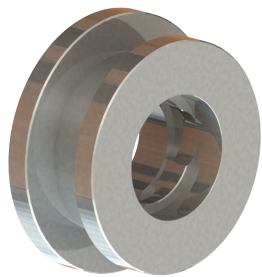
Elle permet également d'assurer une étanchéité parfaite entre le moule et le point d'injection, un bon maintien en pression et un nettoyage parfait au cours du cycle de la machine. Elle est adaptée pour différents types de résine, les résines époxy et polyester (mono ou bi-composant / Chargées ou non).

La tête PZS 100 a de multiples applications dans le RTM Light (ou RTM éco), procédé économique adapté à la production de petites et moyennes séries, avec des moyens simples et peu coûteux.

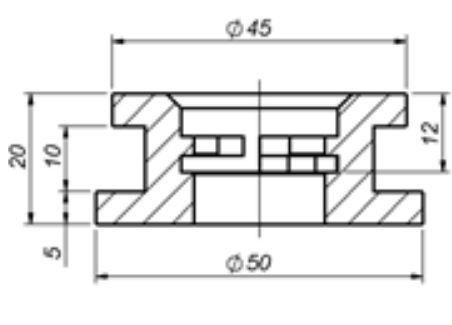
La tête PZS 100 par sa conception est équipée d'un circuit interne de régulation (chaud ou froid) selon les résines et les moules utilisés.

La tête PZS 100 limite considérablement les opérations de maintenance, montage et démontage facilitée par un blocage quart de tour dans l'insert.

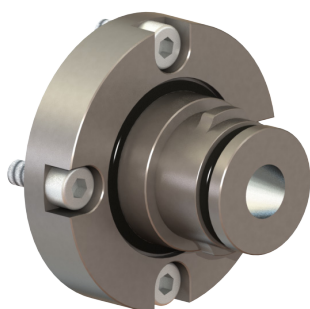
# Accessoires pour montage sur tête PZS 100



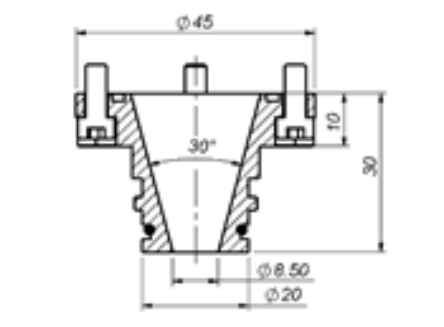
**PZS 101**



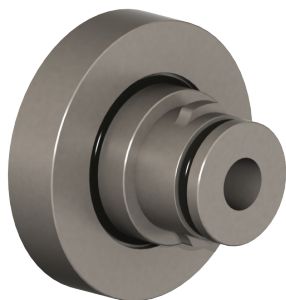
Insert à stratifier pour tête d'injection, accepte également les accessoires PZS 103 à PZS 107



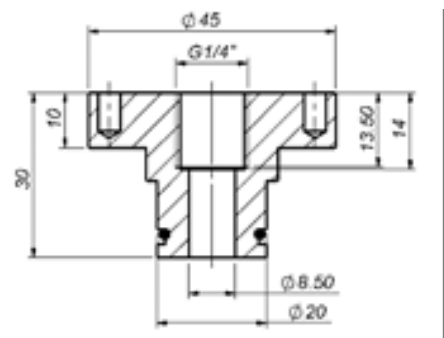
**PZS 102**



Siège de tête de rechange (inclus joint torique et vis de fixation)



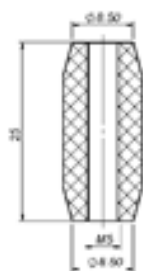
**PZS 103**



Bouchon pour l'alimentation du vide (inclus le raccord G1/4" pour tuyau PE de 10 extérieur)

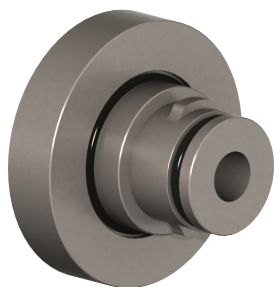


**PZS 104**

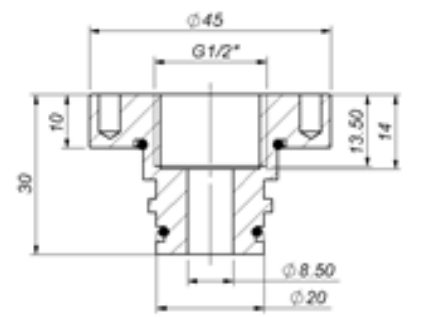


Embout d'aiguille L25 x Ø11  
Montage avec le siège PZS 102

# Accessoires pour montage sur tête PZS 100



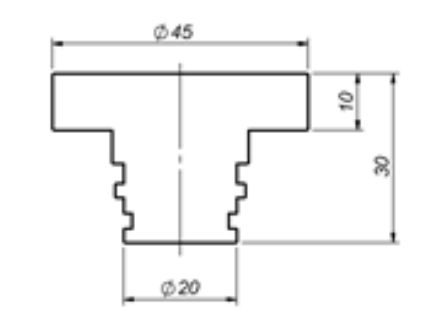
**PZS 105**



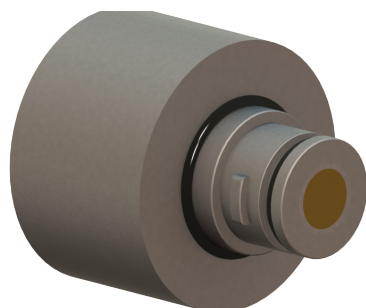
Bouchon du vide périphérique  
(inclus raccord pompier filetage  
3/4" femelle et réduction G1/2 x  
G3/4)



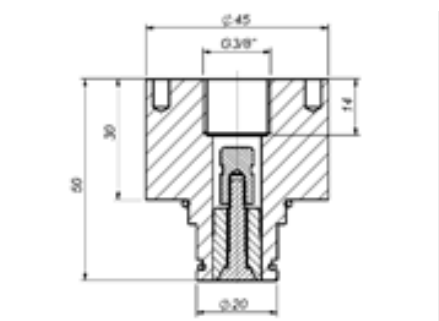
**PZS 106**



Bouchon d'obturation. Peut être  
utilisé soit comme bouchon, soit  
percé par le client au diamètre  
voulu



**PZS 107**



Embout conçu pour faciliter le  
démoulage en fournissant un flux  
d'air dans le moule  
(Inclus la soupape de démoulage)

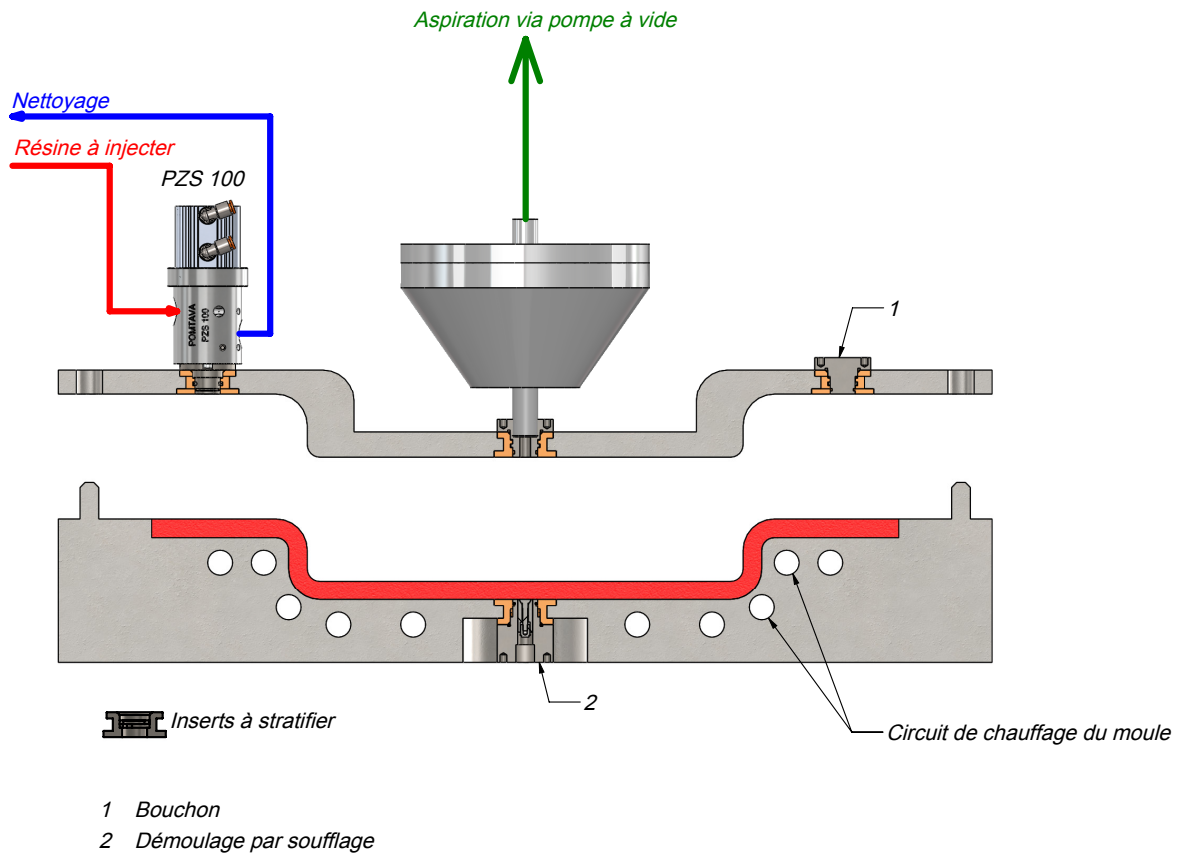


**A2679**

Clé à ergots pour serrage des  
bouchons

# Tête d'injection PZS 100 - Principes

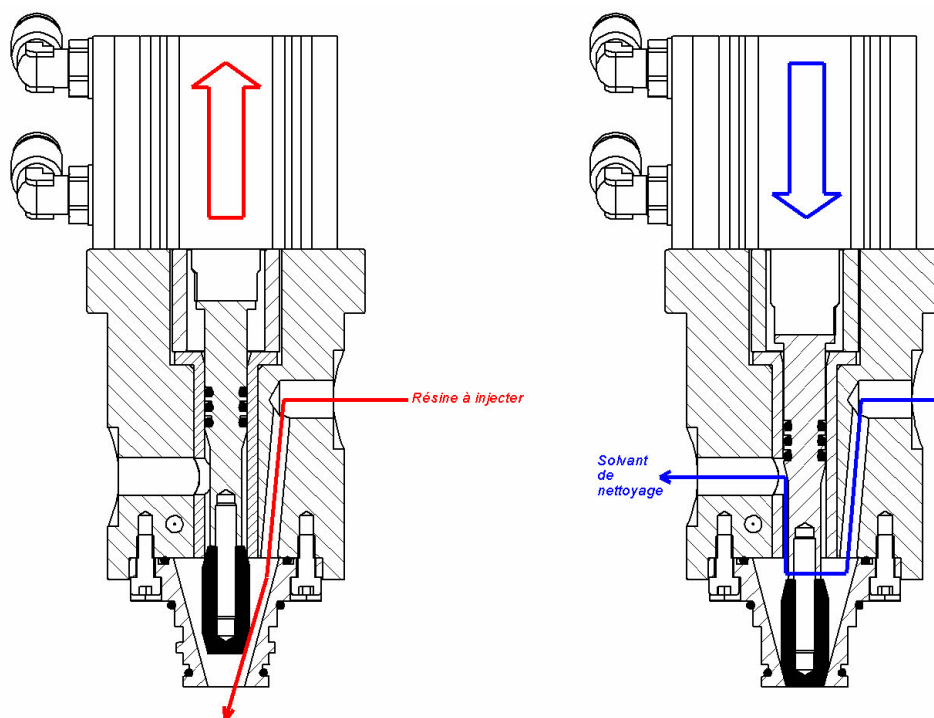
## Principe du RTM Light



## Principe de fonctionnement de la tête d'injection

PZS 100, injection de résine

PZS 100, rinçage après injection



# Tête d'injection PZS 200

## Tête d'injection ou de vide pour RTM (moule alu ou acier régulé)

Siège de fermeture de tête en Inox et corps en Inox pour plus de résistance à la cadence



La tête PZS 200 relie la machine d'injection au point d'injection du moule et devient un composant piloté par cette dernière. Elle est adaptée à la production de série avec tout type de résine.

La tête PZS 200 peut être montée en position de tête d'injection ou de vide, et vous assure une injection dans les meilleures conditions, pas de consommables, pas de fuite de résine et assure un maintien de la pression dans le moule. Cycle de nettoyage automatique pilotée par la machine d'injection.

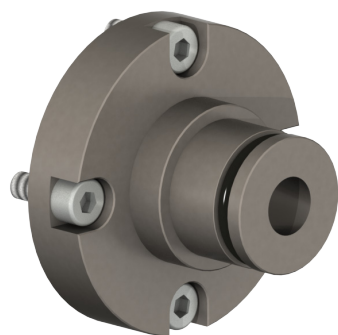
La tête PZS 200 est utilisée dans de multiples applications, plus lourde (corps en inox), elle permet de s'adapter à des moules (acier ou alu) quand les pièces demandées requièrent une productivité et une qualité.

Sa conception permet sa polyvalence en tête d'injection ou en tête de vide selon le branchement des tuyaux.

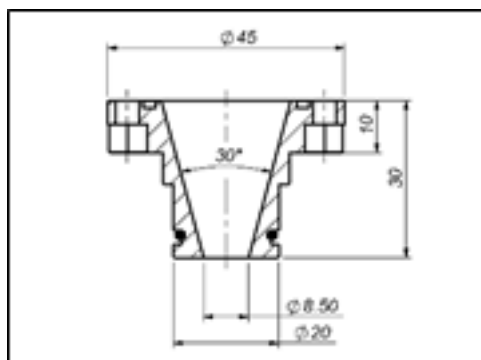
La tête PZS 200 par sa conception, est équipée d'un circuit interne de régulation (chaud ou froid) selon les résines utilisées et les emplacements dans les moules.

La tête PZS 200 limite considérablement les opérations de maintenance et de mise en place dans les moules. Un certain nombre de sièges de fermeture avec isolant sont à votre disposition dans le catalogue de pièces.

# Accessoires pour montage sur tête PZS 200



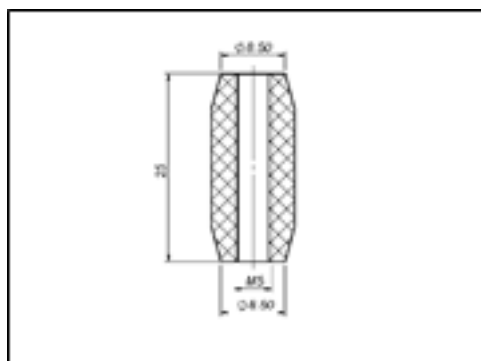
**PZS 201**



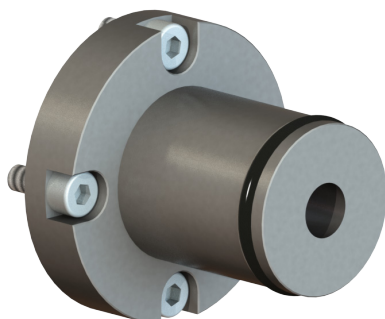
Siège de fermeture, diamètre du trou d'injection dans le moule  $\varnothing 20 \times h14$   
(inclus joint torique et vis de fixation)



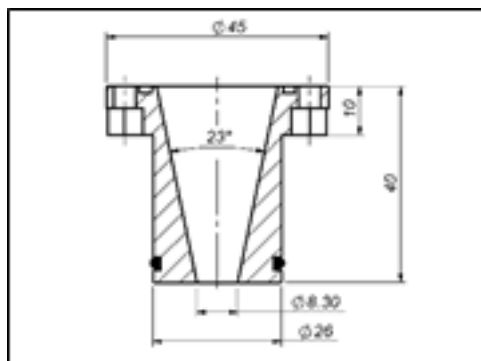
**PZS 202**



Embout d'aiguille L25 x  $\varnothing 11$   
Montage avec le siège PZS 201



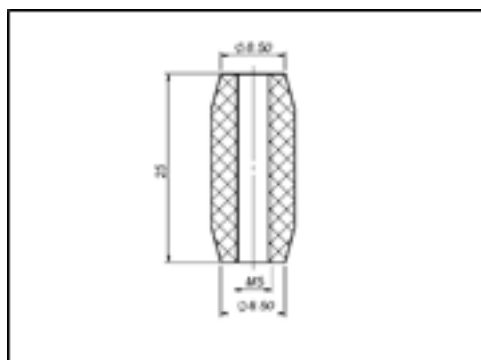
**PZS 203**



Siège de fermeture, diamètre du trou d'injection dans le moule  $\varnothing 26 \times h30\text{mm}$ .  
(inclus joint torique et vis de fixation)

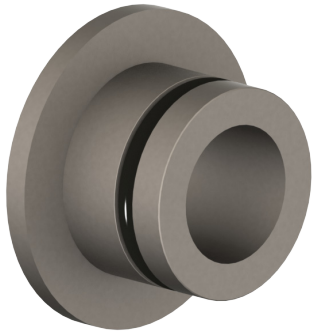


**PZS 204**

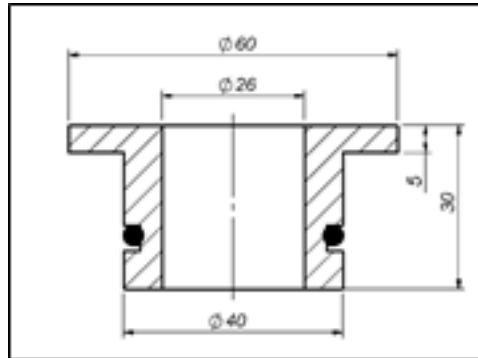


Embout d'aiguille L35 x  $\varnothing 11$   
Montage avec le siège PZS 203

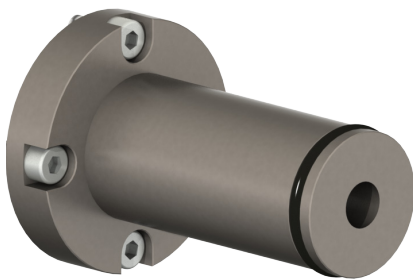
# Accessoires pour montage sur tête PZS 200



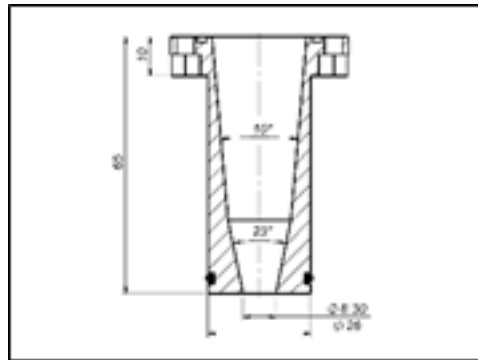
**PZS 205**



Pièce d'adaptation et d'isolation thermique, pour un trou d'injection dans le moule  $\varnothing 40 \times h25$ mm.  
Se monte avec le siège PZS 203  
(Inclus joint torique)



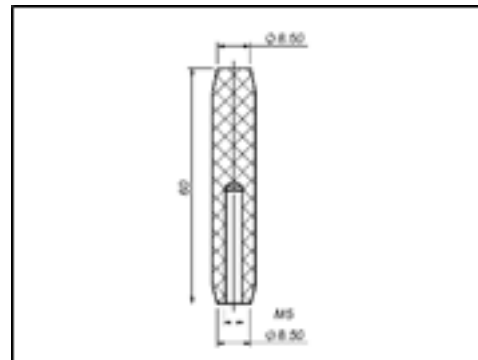
**PZS 206**



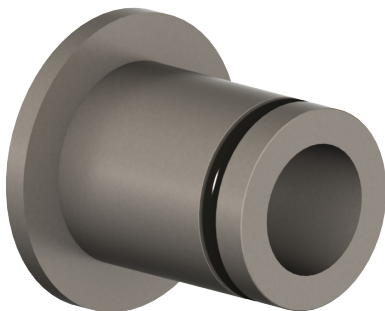
Siège de fermeture, diamètre trou d'injection dans le moule  $\varnothing 26 \times h55$   
(Inclus joint torique et vis de fixation)



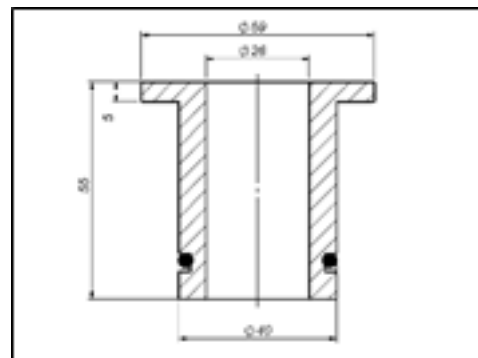
**PZS 207**



Embout d'aiguille L60 x  $\varnothing 11$   
Montage avec le siège PZS 206

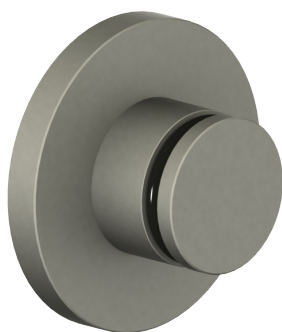


**PZS 208**

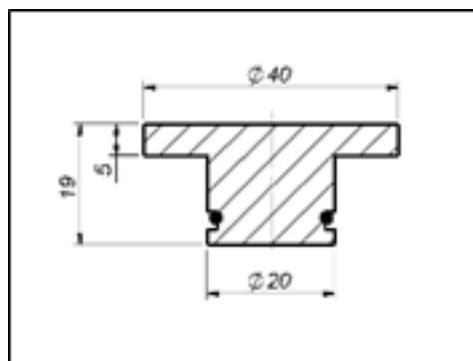


Pièce d'adaptation et d'isolation thermique, pour un trou d'injection dans le moule  $\varnothing 40 \times 50$ mm. Se monte avec le siège PZS 206.  
(Inclus joint torique)

# Accessoires pour montage sur tête PZS 200



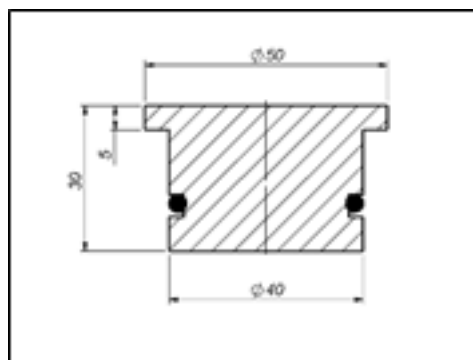
**PZS 209**



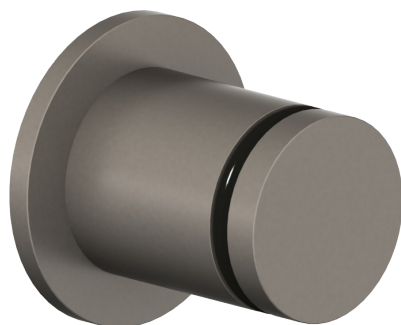
Bouchon d'obturation pour un trou d'injection dans le moule Ø20 x h14mm  
A la place de l'embout tête PZS201  
*(Inclus joint torique)*



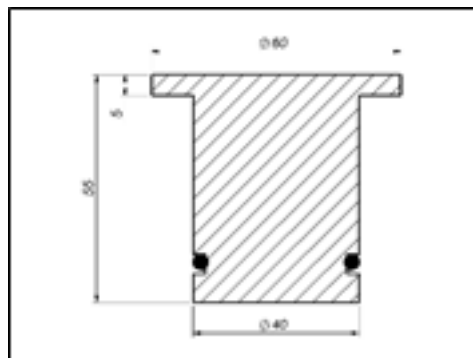
**PZS 210**



Bouchon d'obturation pour un trou d'injection dans le moule Ø40 x h25mm  
*(Inclus joint torique)*



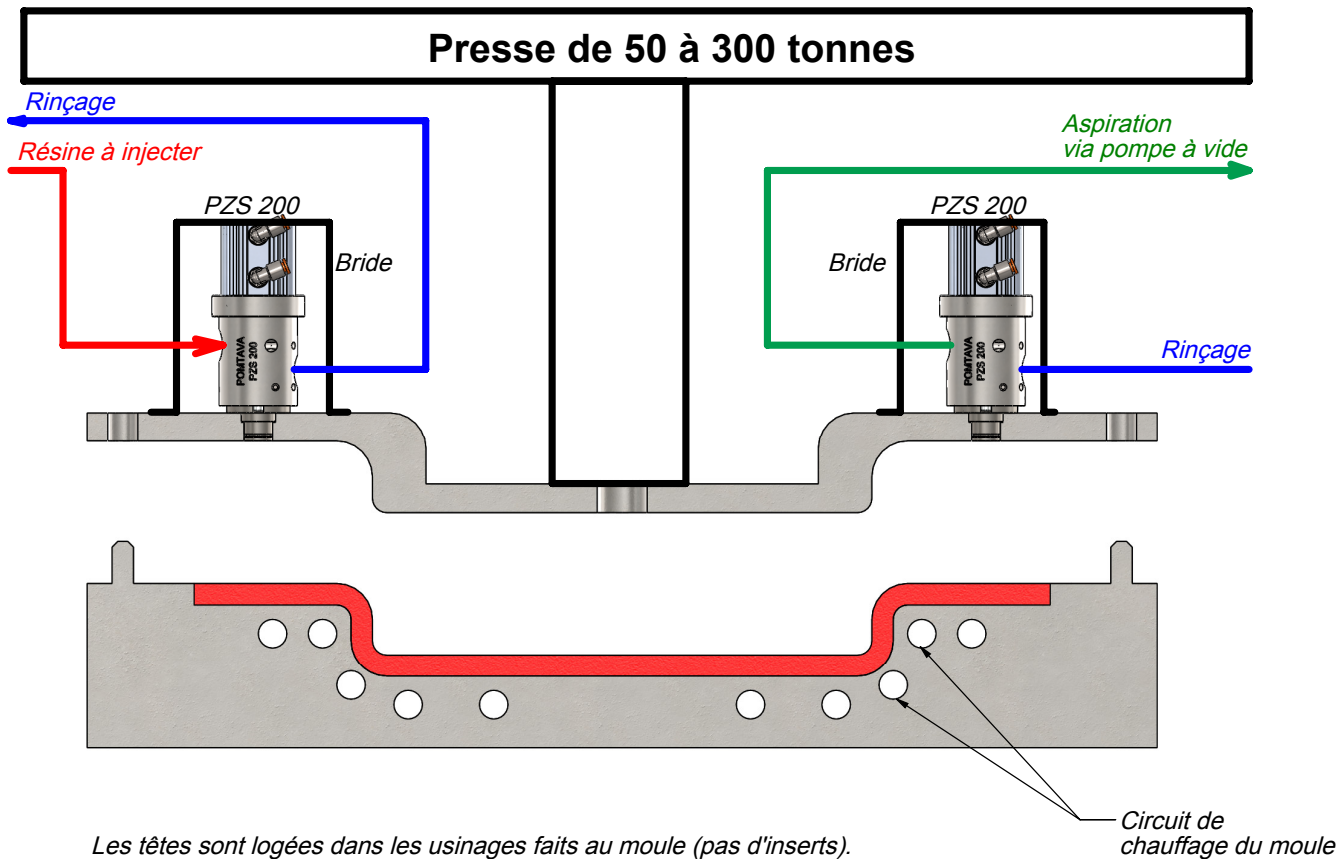
**PZS 211**



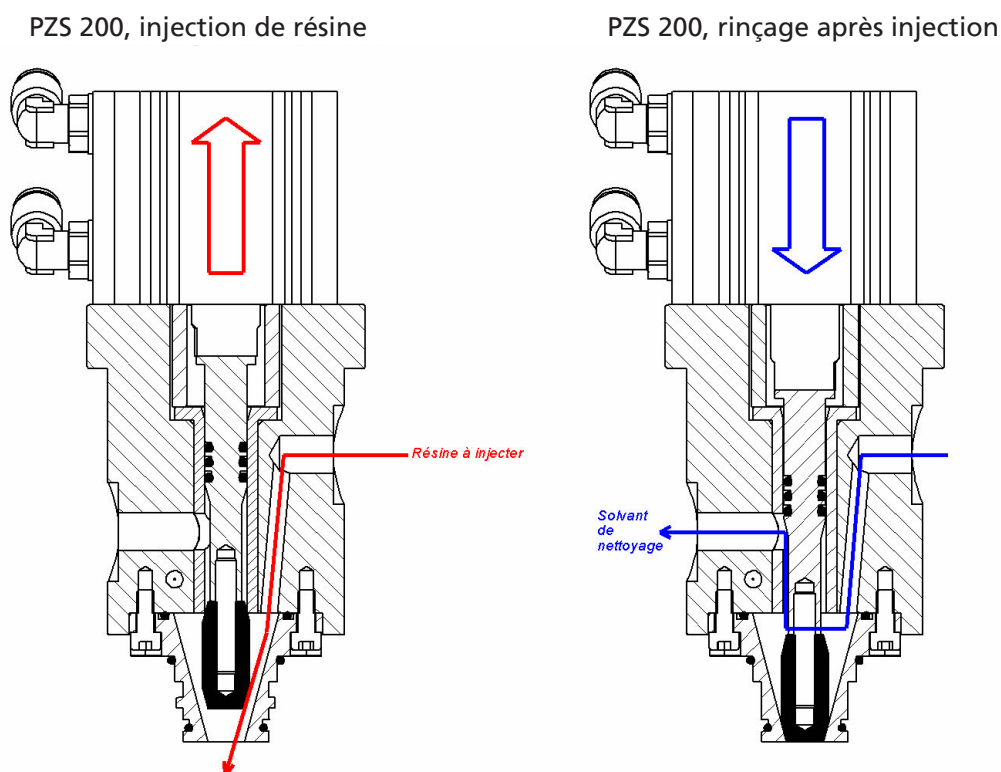
Bouchon d'obturation pour un trou d'injection dans le moule  
*(inclus joint torique)*

# Tête d'injection PZS 200 - Principes

## Principe du RTM Industriel



## Principe de fonctionnement de la tête d'injection



## Suisse

---

### **POMTAVA S.A.**

Nonceruz 2  
CH-2732 Reconvilier  
Tel +41 32 481 15 14  
Fax +41 32 481 48 18  
info@pomtava.com  
www.pomtava.com

## POMTAVA dans le monde

## Espagne

---

### **POMTAVA España S.L.**

Calle Chabas y Bordehore 3  
Bl. 1, Esc.2, Puerta 18  
E - 46019 Valencia  
Tel +34 96 368 04 97  
Mobile +34 620 959 436  
Fax +34 96 368 04 97  
f.klose@pomtava.com  
www.pomtava.com

## USA

---

### **AW-Lake Company**

8809 Industrial Drive  
USA - Franksville, WI 53126  
Tel 800-850-6110  
www.aw-lake.com

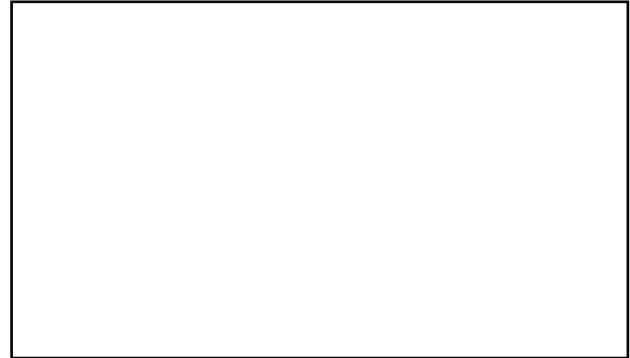
## Chine

---

### **Chongqing Paco Co., Ltd.**

Room 1, 7th Floor, C Block  
West-Mall Building  
No 15, the Shiyang Road  
Shiqiaopu, Jiulongpo District  
Chongqing, China  
ZIP: 400039  
Tel +86-23-6879 5340  
Mobile +86-13-5940-00884  
Fax +86-23-6879 5489  
cqpaco@hotmail.com  
http://www.chinacqpaco.com

## Votre distributeur local



## Allemagne

---

### **POMTAVA Deutschland**

Theodor Gugel Str. 08  
D - 73765 Neuhausen a. d. F.  
Tel +49 (0) 7158 98 79 717  
Mobile +49 (0) 152 53 14 31 76  
Fax +49 (0) 7158 98 79 718  
m.cisse@pomtava.com  
www.pomtava.com

## Italie

---

### **VICOM s.r.l.**

P. le Segrino 6/A  
I - 20159 Milano  
Tel +39 0266 88 202  
Mobile +39 0335 64 111 88  
Fax +39 0260 72 600  
vicom@vigocova.eu

## Pologne

---

### **TechniLAK**

Marcyporeba 388 (Bachorowice)  
PL - 34-114 Brzeznicza  
Tel +48 518 674 687  
Fax +48 33 487 11 89  
technilak@gmx.eu  
www.technilak.pl



POMTAVA

METERING GEAR PUMPS