



POMTAVA

METERING GEAR PUMPS

Pompes et systèmes de dosage



Gamme des produits

Profil de notre société

Fabricant de pompes à engrenages et systèmes de dosage de précision depuis 1986, l'entreprise POMTAVA est située dans le Jura Suisse, au coeur du berceau de la mécanique européenne et de l'horlogerie mondiale. Nous perpétons les traditions de la précision et de la fiabilité. Son personnel qualifié maîtrise un parc machines de pointe. POMTAVA contrôle intégralement développement, fabrication et montage.

POMTAVA a construit ses propres bancs de tests et d'essais. Chaque pompe subit un test selon la prescription de contrôle standard ou selon le protocole client.

POMTAVA est à même de mener des essais sur des matières clients et son service technique attend votre appel afin de vous conseiller.

- + Certification ISO 9001:2015
- + Service de réparation
- + Essais client
- + Délais de livraison courts
- + Cours de maintenance pour votre personnel
- + Réponse rapide à vos demandes
- + Etroite collaboration avec nos clients pour les nouveaux développements



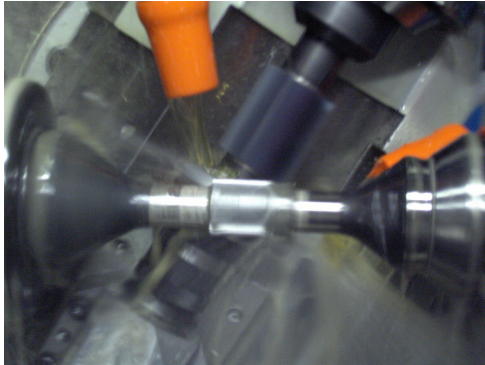
POMTAVA

METERING GEAR PUMPS

POMTAVA S.A., Nonceruz 2 CH-2732 Reconvilier
Tel. +41 (0)32 481 15 14 / Fax. +41 (0)32 481 48 18
www.pomtava.com / info@pomtava.com

Vue d'ensemble

Les pompes à engrenages externes POMTAVA sont utilisées quand l'application requiert un dosage de grande précision et sans pulsation, en continu ou en shoots successifs. La répétabilité excellente des pompes vous assure une très grande fiabilité dans votre application, qu'il s'agisse de process mono- ou multicomposants. La gamme POMTAVA est très large et permet de travailler avec un vaste éventail de produits allant de l'eau jusqu'à des silicones à très haute viscosité, le tout à des pressions pouvant aller jusqu'à 250 bars.



Les pompes POMTAVA vous offrent une grande souplesse de configuration : choix du positionnement des entrées/sortie produit, blocs bypass, traitements de surface divers, hauteur d'arbre ajustable, plusieurs options d'étanchéité, vannes pneumatiques, et bien plus encore.

POMTAVA peut aussi vous fournir des systèmes complets, avec pompes, débitmètres (intégrés ou non), capteurs de pression, thermocouple, cartouches chauffantes, moteur, variateur, etc.

L'excellente réputation de POMTAVA sur le marché, en termes de savoir-faire, de qualité, de flexibilité, de rapidité de livraison et d'intervention en fait le partenaire idéal pour vos applications de dosage.



En 1 clin d'oeil

- + Débit continu et sans pulsation de **0.0005 à 20 l/min**
- + Viscosité de **0.1 à 1'000'000 mPas**
- + Pression jusqu'à **250 bars**
- + Répétabilité < 0.01 %
- + Grande souplesse de configuration
- + Amélioration de la durée de vie grâce à différents traitements de surface
- + Matériaux de construction : différents aciers inox, titane, PEEK, ...
- + Pompes disponibles en version standard ou ATEX



Produits dosés

- + Peintures (solvantées, hydrosolubles, chargées, etc.)
- + Peintures UV
- + Résines (epoxy, polyester, polyuréthane, etc.)
- + Polyols, Isocyanates, Péroxydes
- + Colles
- + Mousses
- + Silicones
- + Huiles, graisses
- + Eau
- + Solvants
- + Et bien plus encore...

Applications peintures

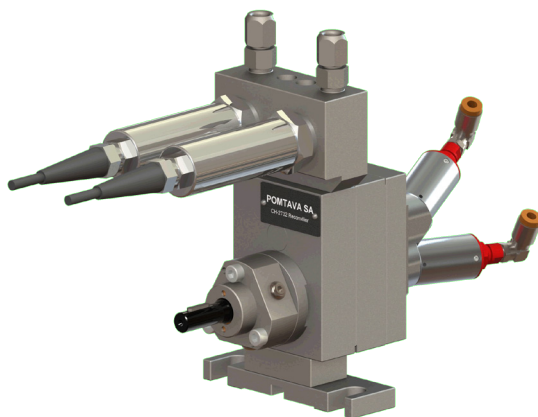
Pompes à engrenages pour peintures

Pompes de dosage en acier inox pour tous types de peinture. Excellente répétabilité de dosage (< 0.01%).

POMTAVA est sans cesse à l'écoute des besoins du marché et se soucie de l'environnement. Notre gamme de pompes peinture a été spécialement étudiée pour offrir une rinçabilité optimale, tout en économisant une quantité maximale de produit de rinçage. De part sa conception, la pompe POMTAVA est très facile à entretenir (par ex. changement d'étanchéité sans démontage).

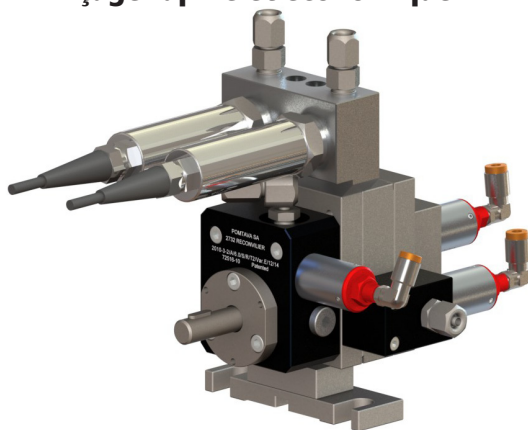
Pompes peinture standard

Débits : 3 à 4400 cc/min
Pression : max. 15 bars
Température : max. 135 °C
Connexions : G1/4" à G3/4"



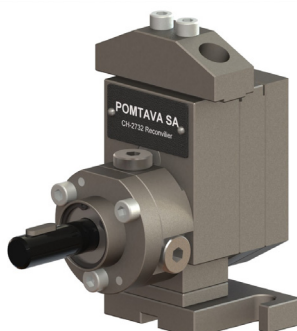
Pompes peinture «super-flush» - rinçage rapide et économique (pompe brevetée)

Débits : 12 à 2000 cc/min
Pression : max. 15 bars
Température : max. 135 °C
Connexions : G1/4" à G3/4"



Pompes peinture robustes pour peintures et durcisseurs abrasifs ou haute viscosité

Débits : 3 à 4400 cc/min
Pression : max. 15 bars
Température : max. 135 °C
Connexions : G1/4" à G3/4"



Rinçabilité optimale

- + Réduction maximale des zones mortes
- + Traitement de surface ADLC en option réduisant le coefficient de frottement de l'acier inox
- + Option bypass pour rinçage longitudinal de la denture

Types de peintures dosées

- + hydrosolubles
- + solvantées
- + peintures chargées
- + bi-composants
- + Sofffeel
- + PU
- + peintures UV
- + solvants
- + eau
- + autres produits de rinçage
- + etc.

Applications peintures

Systemes pour applications peinture

Pompes pour peintures UV et produits sensibles aux cisaillements

Débits : 30 à 600 cc/min

Pression : max. 6 bars

Température : max. 135 °C

Connexions : G1/4" à G3/8"



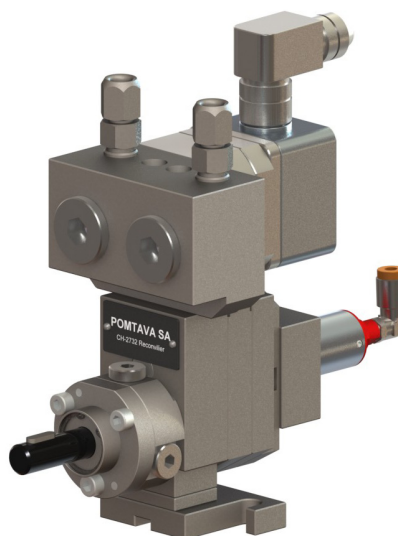
Dispense Control Device (DCD) pour une régulation en boucle fermée et une maintenance préventive

Débits : 3 à 4400 cc/min

Pression : max. 100 bars

Température : max. 135 °C

Connexions : G1/4" à G3/4"



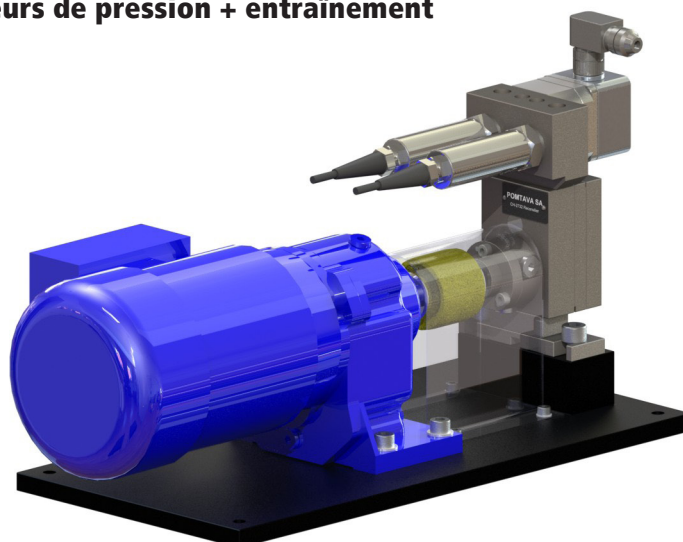
Systeme Dispense Control Device + capteurs de pression + entrainement par moteur électrique

Débits : 3 à 4400 cc/min

Pression : max. 100 bars

Température : max. 135 °C

Connexions : G1/4" à G3/4"



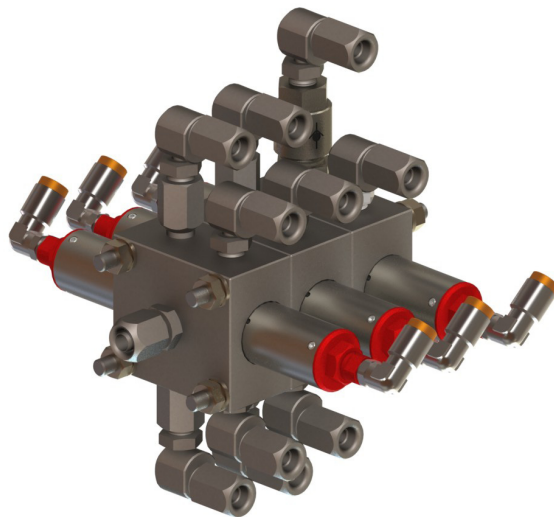
Applications peintures

Changeurs de teintes

Les changeurs de teintes POMTAVA sont utilisés dès que l'on travaille avec plusieurs peintures et une seule pompe. Un changeur de teintes permet de sélectionner, à l'aide d'une vanne pneumatique, la teinte à pulvériser. Sa construction tout inox et sa conception sans zone morte en font un système extrêmement bien rinçable. Les changeurs de teintes POMTAVA peuvent être directement embarqués sur un bras de robot, afin d'économiser peintures et produits de rinçage.

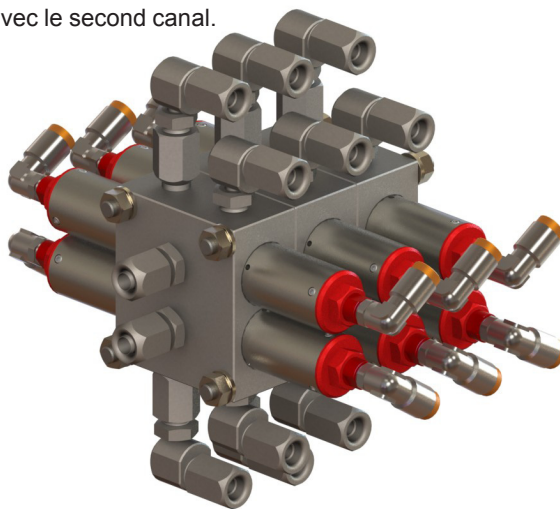
Changeur de teintes type 4003 - Version standard 1 canal

- 2 teintes par bloc (nombre de blocs selon besoin)
- 1 bloc émulsion (air + produit de rinçage)
- Sélection de teinte par vanne pneumatique
- Pression de commande des vannes : 6 bars
- Taraudages Entrées/Sortie G1/8"
- Joints FFKM entre chaque bloc
- Option recirculation (directe ou pilotée)
- Raccords droits ou coudés pour diverses grandeurs de tuyau
- Pied de fixation



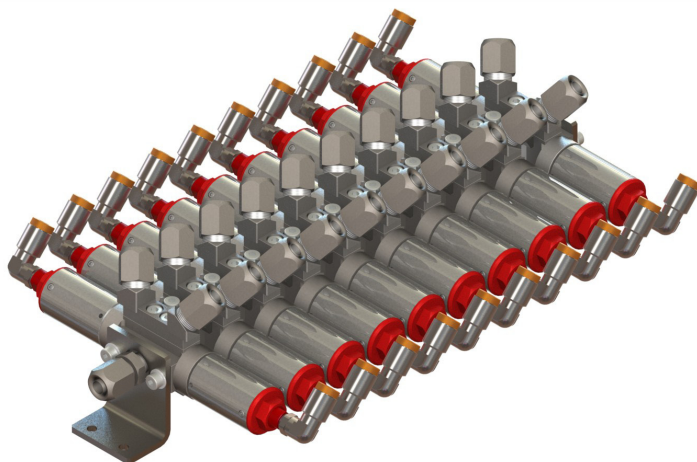
Changeur de teintes type 4006 - Version standard 2 canaux

- Permet de rincer et de préparer une teinte dans un canal, tout en travaillant avec le second canal.
- 2 pompes sont nécessaires.
- Gain de productivité - rinçage en temps masqué
- 2 teintes par bloc avec sélection de canal (nombre de blocs selon besoin)
- 1 bloc émulsion avec sélection de canal (air + produit de rinçage)
- Sélection de teinte par vanne pneumatique
- Pression de commande des vannes : 6 bars
- Taraudages Entrées/Sortie G1/8"
- Joints FFKM entre chaque bloc
- Option recirculation (directe ou pilotée)
- Raccords droits ou coudés pour diverses grandeurs de tuyau
- Pied de fixation



Changeur de teintes type 4020 - Version légère 1 canal

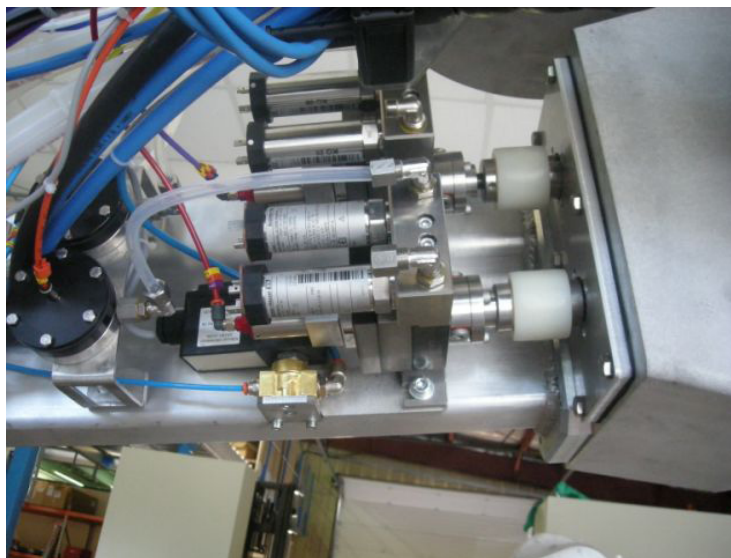
- Spécialement étudié pour montage embarqué sur bras de robot.
- 2 teintes par bloc (nombre de blocs selon besoin)
- 1 bloc émulsion (air + produit de rinçage)
- Sélection de teinte par vanne pneumatique
- Pression de commande des vannes : 6 bars
- Joints PTFE entre chaque bloc
- Option recirculation directe
- Raccordement par bloc de connexion pour tuyau 6/8
- Autres options de raccordement sur demande
- Pied de fixation



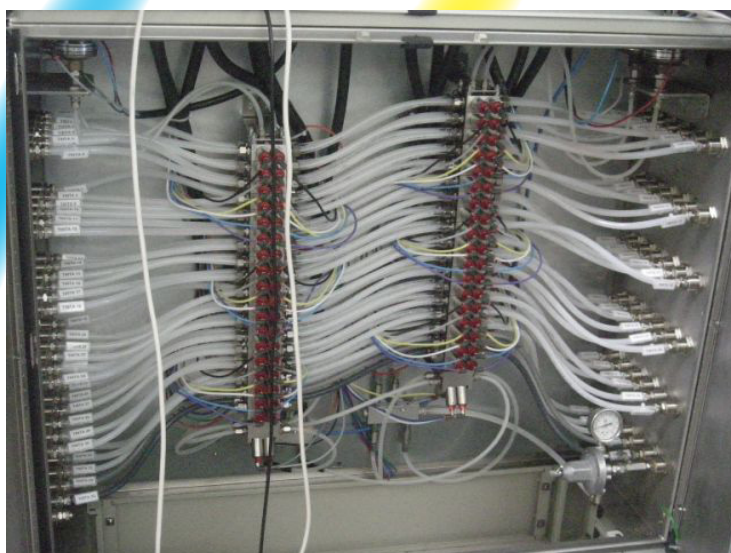
Applications peintures

Changeurs de teintes

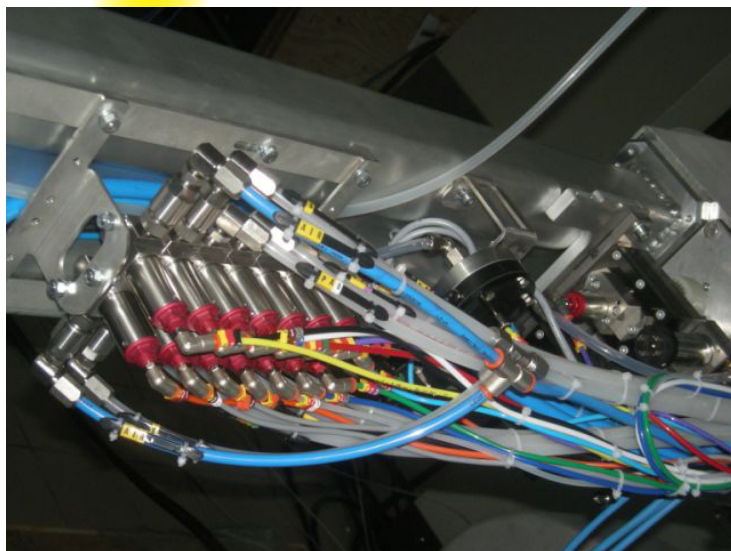
- + Système modulaire complètement personnalisable
- + Version allégée pour montage embarqué sur bras de robot
- + Conception 100% acier inox
- + Raccords produits sans joint d'étanchéité
- + Rinçabilité excellente, sans zone de rétention
- + Chaque bloc disponible avec ou sans recirculation
- + Recirculation directe ou pilotée par vanne pneumatique
- + Disponible en version simple ou double canal
- + Pression de commande des vannes : 6 bars
- + Pression admissible en entrée : max. 20 bars
- + Montage possible du changeur de teintes directement sur la pompe à engrenages



2 pompes embarquées sur un bras de robot



Changeurs de teintes externalisés dans une armoire



Système embarqué pompes + changeur de teintes

Gamme des pompes POMTAVA

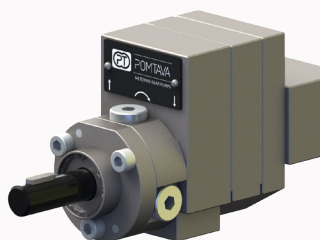
Groupe 1

Cylindrée (cc/tr)

0.05 / 0.1 / 0.3 / 0.6

1.2 / 1.8 / 2.4 / 3.0

Entrée / Sortie à l'arrière



1610-1-1

Entrée / Sortie sur le dessus



1610-4-1

1610-4-2

**Entrée arrière
Sortie latérale
(plateau suiveur)**



1610-2-1

**Entrée / Sortie latérales
(Inline)**

Groupe 2

Cylindrée (cc/tr)

1.2 / 2.4 / 3.0 / 6.0 / 10.0

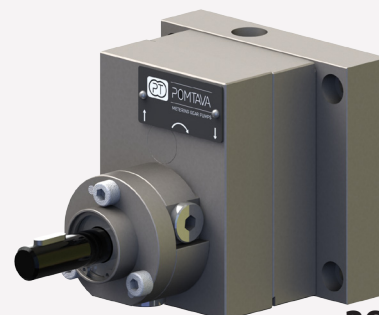


2610-1-1



2610-4-1

2610-4-2

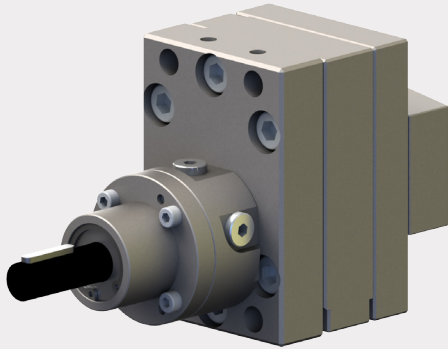


2610-2-1

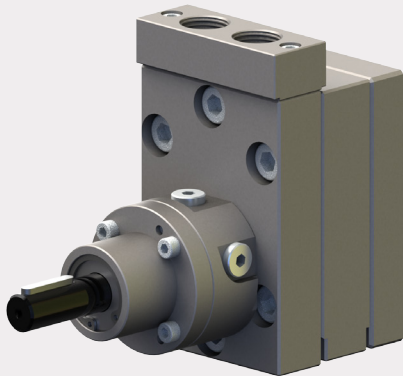
Gamme des pompes POMTAVA

Groupe 3

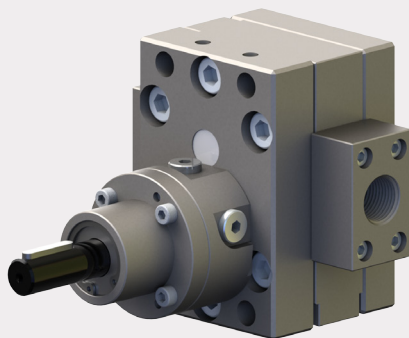
Cylindrée (cc/tr)
6.0 / 10.0 / 16.0 / 22.0



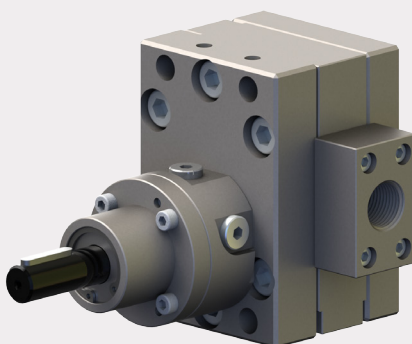
3610-1-1



3610-4-1
3610-4-2



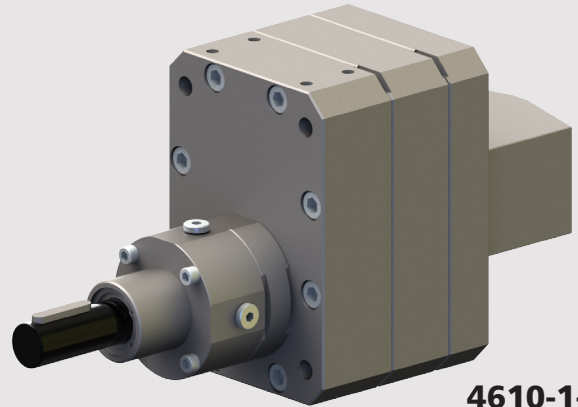
3610-2-1



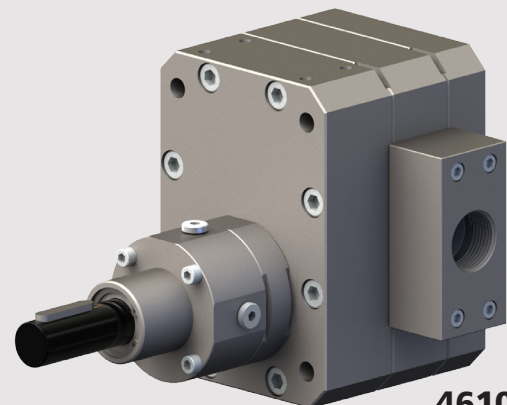
3610-3-1

Groupe 4

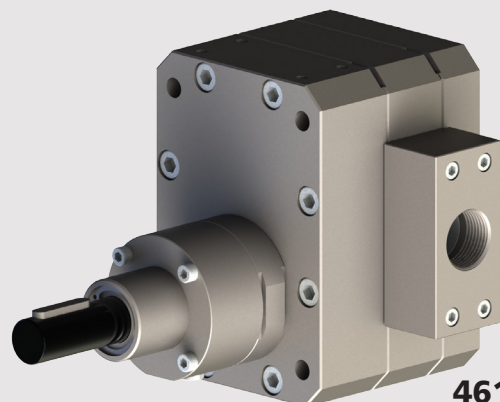
Cylindrée (cc/tr)
35.0 / 50.0 / 70.0 / 100.0



4610-1-1



4610-2-1



4610-3-1

Applications générales

Pompes de dosage de précision à engrenages

Les pompes à engrenages de précision POMTAVA sont utilisées sur des installations mono- et multicomposants dans les industries chimiques, plastique, PUR, automobile, aéronautique, etc.

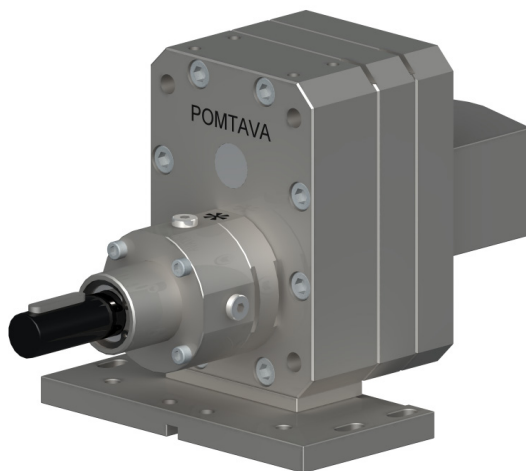
Leur construction robuste en font des pompes idéales pour le dosage de produits chargés haute viscosité. Des jeux internes spécifiques, des géométries de denture spéciales et différents traitements de surface permettent de travailler avec des produits difficiles et augmentent la durée de vie des pompes.

POMTAVA fabrique aussi une gamme de pompes spécifiquement axée sur le dosage de produits faible viscosité ou pouvant être chimiquement agressifs.

- + Pompes 100% inox
- + Engrenages PEEK pour produits faible viscosité
- + Répétabilité < 0.01% sur toute la gamme de viscosité
- + Facilité de maintenance
- + Plusieurs configurations des E/S produits disponibles (arrière, latéral, dessus)

Pompes à engrenages pour produits de viscosité moyenne à grande

Débits :	0.5 à 20'000 cc/min
Vitesse :	10 à 200 tr/min
Pression :	max. 100 bars
Température :	max. 135 °C
Connexions :	G1/4" à G1"
Viscosité :	de 20 à 1'000'000 mPas



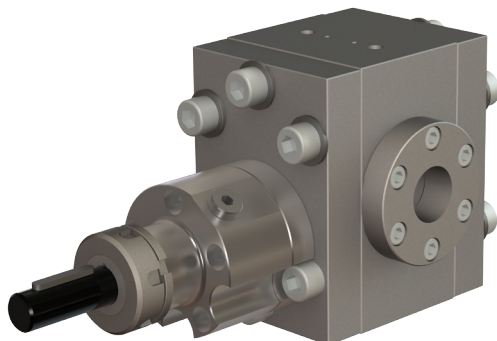
Pompes à engrenages pour produits basse viscosité

Débits :	6 à 1'500 cc/min
Vitesse :	10 à 150 tr/min
Pression :	max. 20 bars
Température :	max. 40 °C
Connexions :	G1/4" à G3/8"
Viscosité :	de 0.1 à 5 mPas



Pompes haute pression

Débits :	60 à 4400 cc/min
Vitesse :	10 à 200 tr/min
Pression :	max. 250 bars
Température :	max. 135 °C
Connexions :	G3/4"
Viscosité :	jusqu'à 1'000'000 mPas



Types de produits supportés

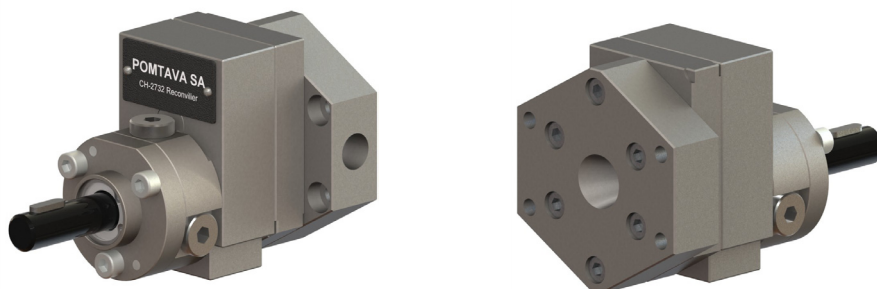
- + Résines epoxy
- + Polyester
- + Silicones
- + Polyol
- + Isocyanate
- + Péroxydes
- + Additifs
- + Eau distillée
- + Catalyseurs
- + Graisses
- + Polymères
- + Colles
- + Elastomères
- + Produits chargés avec billes pleines ou creuses
- + Mastics
- + Huiles
- + Pigments
- + etc.

Pompes de dosage de précision à engrenages

Pompes à engrenages pour plateau suiveur

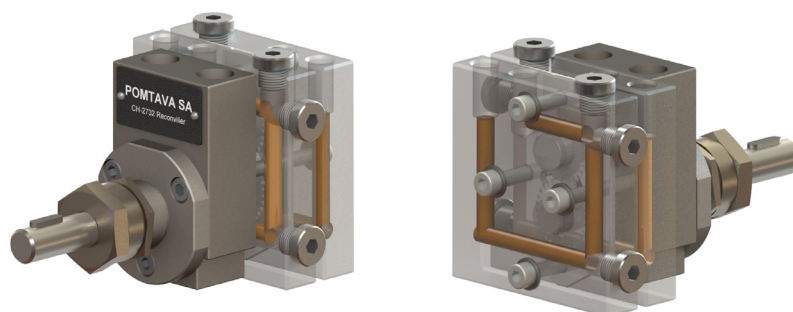
Ce type de pompe est prévu pour le dosage de produits haute viscosité. La pompe est flasquée directement sur le plateau suiveur installé sur le fût. L'entrée conique à l'arrière permet au produit de s'introduire de manière optimale dans la denture des engrenages, grâce à la pression exercée par le plateau suiveur.

Débits :	6 à 20'000 cc/min
Vitesse :	10 à 200 tr/min
Pression :	max. 100 bars
Température :	max. 135 °C
Connexions :	G1/4" à G1"
Viscosité :	de 20 à 1'000'000 mPas



Pompes chauffantes - Option chauffage hydraulique

Une partie des pompes de la gamme POMTAVA peuvent être équipées de plaques spécialement usinées pour un passage d'huile ou d'eau chaude, afin de les mettre à température adéquate pour doser votre produit. Température max. 135°C (température plus haute sur demande).



Pompes chauffantes - Option chauffage électrique

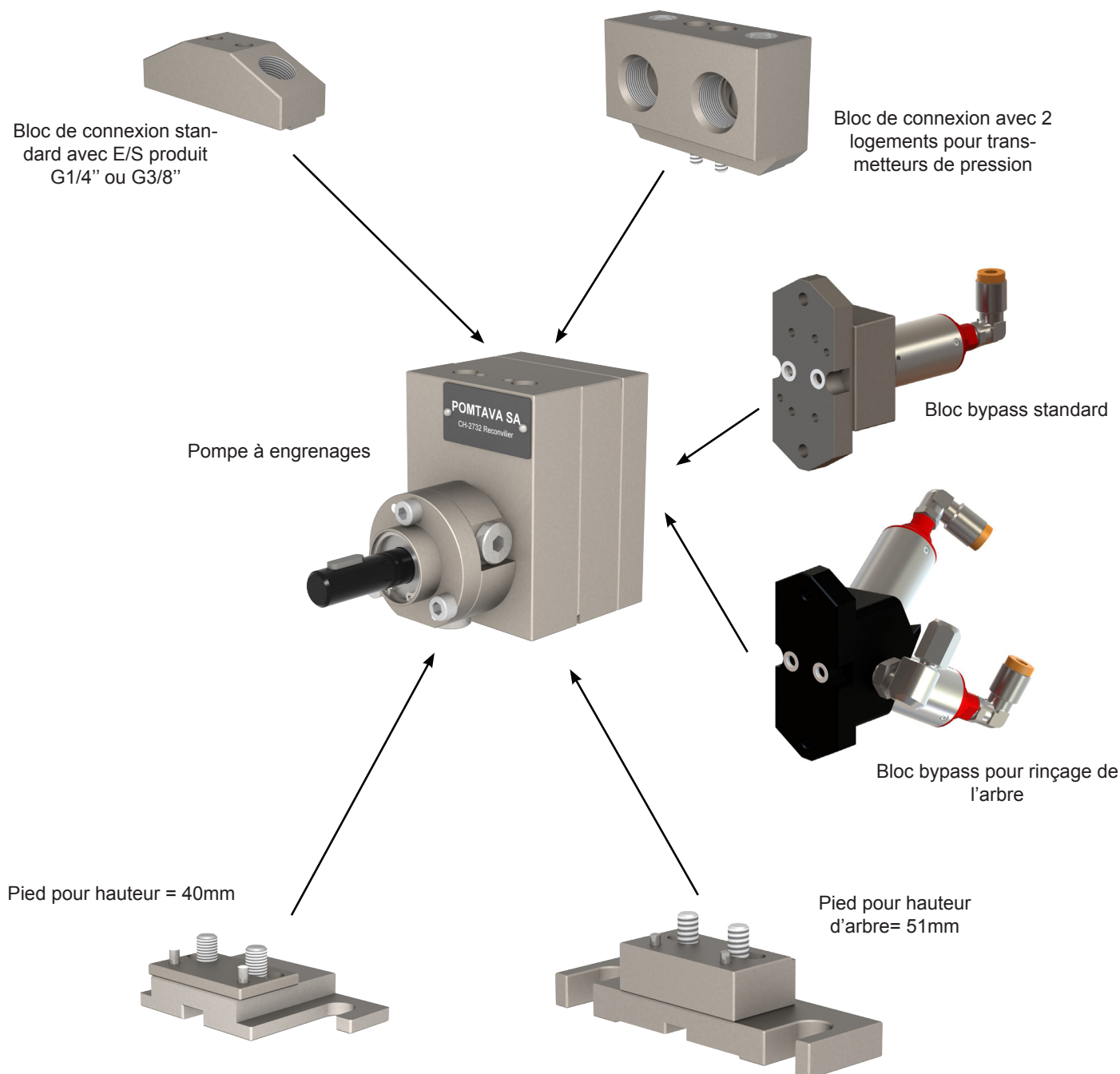
Toutes les pompes de la gamme POMTAVA peuvent être équipées de cartouches chauffantes et de capteurs de température afin de les maintenir à température adéquate pour doser votre produit. Pour de plus amples informations, n'hésitez pas à contacter notre service clientèle. Température max. 135°C (température plus haute sur demande).



Systemes modulaires

Toutes les pompes POMTAVA peuvent être configurées avec différents types de bloc de connexion produit et différentes hauteurs d'arbre de commande selon l'installation de votre moteur. Selon le type de pompe, un bloc bypass piloté par vanne pneumatique pourra être monté à l'arrière de pompe, permettant un meilleur rinçage de la pompe et facilitant les remplissages de ligne.

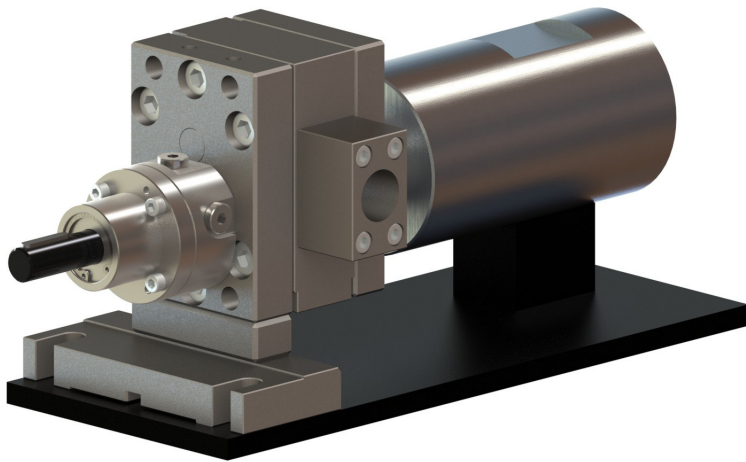
De plus, toutes les pompes POMTAVA peuvent être traitées ADLC, traitement de surface offrant une dureté inégalée pour une meilleure durée de vie de votre pompe.



- Blocs de connexion et bloc bypass disponibles en inox ou aluminium avec traitement chimique
- Le pied de pompe peut être configuré selon demande

Applications générales

Systemes multicomposants

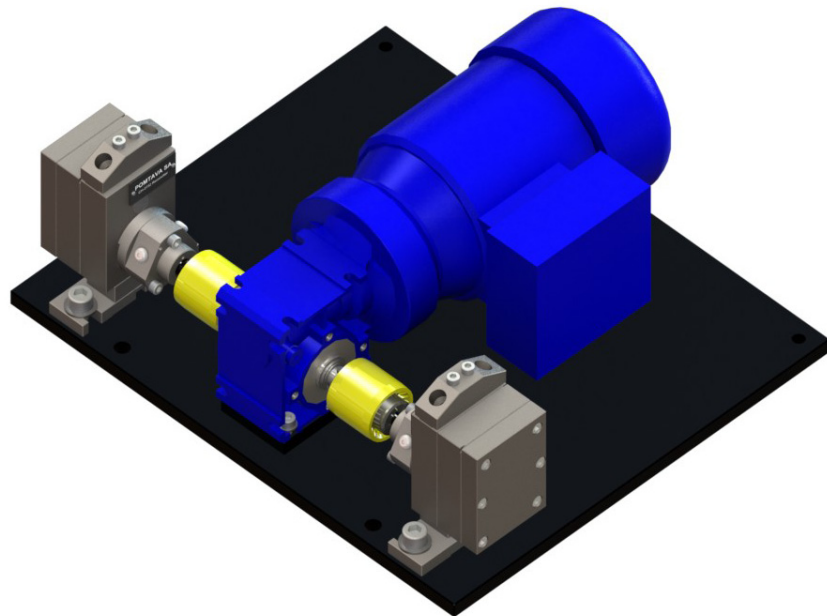


Dispense Control Device pour applications multicomposants

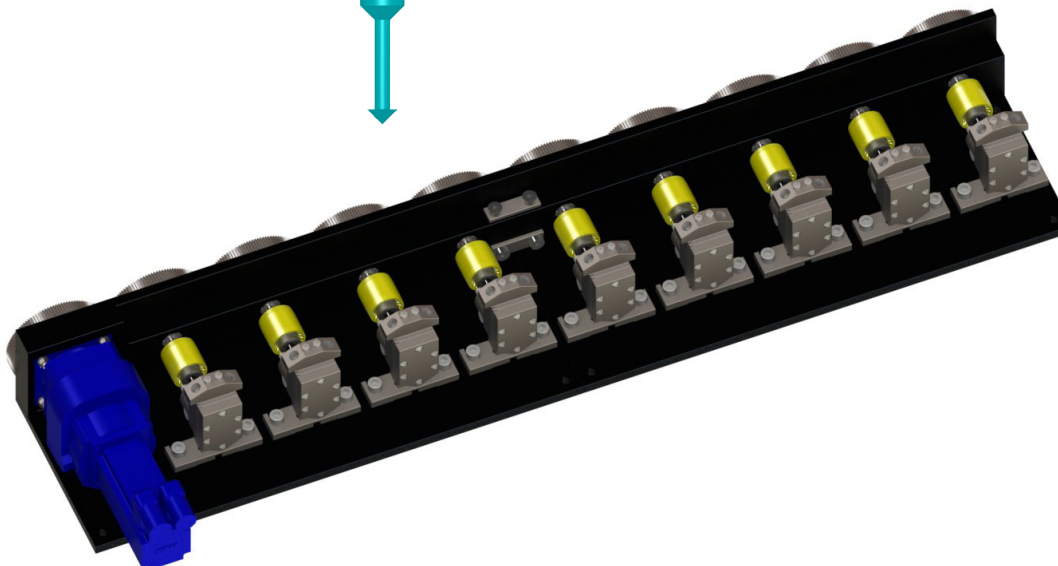
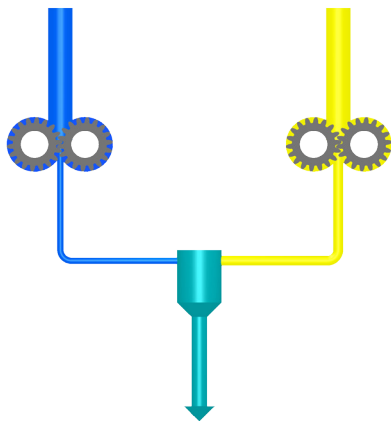
Débits :	3 à 20'000 cc/min
Pression :	max. 100 bars
Température :	max. 135 °C
Connexions :	G1/4" à G1"
Viscosité :	jusqu'à 1'000'000 mPas

Systemes complets

Débits :	0.5 à 20'000 cc/min
Pression :	max. 100 bars
Température :	max. 135 °C
Connexions :	G1/4" à G1"
Viscosité :	jusqu'à 1'000'000 mPas



Exemple de système bi-composant



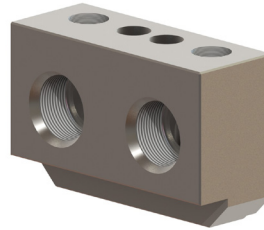
Exemple de réalisation spécifique client - Système 9 pompes / 1 moteur

Accessoires

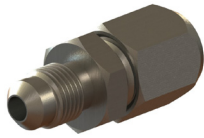
POMTAVA est à même de vous livrer toute sorte d'accessoires entourant ses pompes et ses systèmes de dosage.



Capteurs de pression



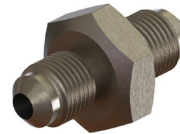
Blocs de raccordement pour capteurs de pression



Raccords droits

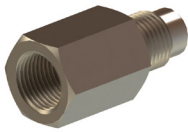


Raccords coudés



Raccords spéciaux

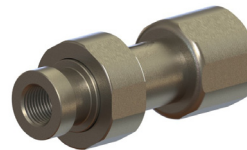
- + Raccords droits
- + Raccords coudés
- + Vannes pneumatiques
- + Contrôles de niveau
- + Blocs de connexion
- + Blocs bypass
- + Joints statiques
- + Joints radiaux
- + Capteurs de pression
- + Thermocouples
- + Cartouches chauffantes
- + Accouplements
- + Cartouche filtrantes
- + Vannes anti-retour
- + etc.



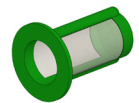
Rallonges de raccords



Vannes anti-retour



Cartouches filtrantes



Filtres



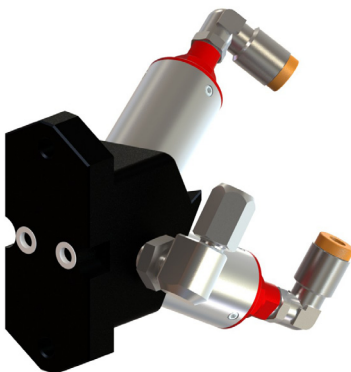
Vannes pneumatiques



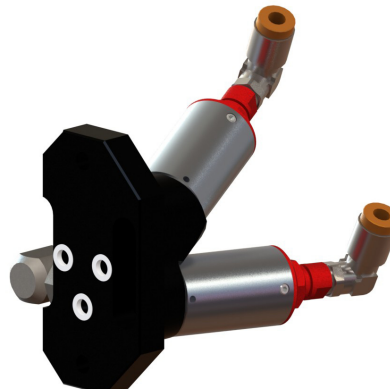
Raccords pneumatiques



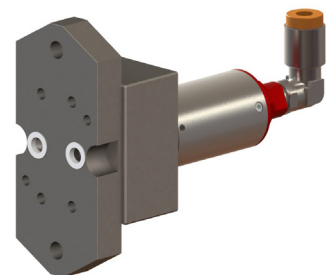
Niveaux (coudé ou droit)



Bypass double
Injection de solvant

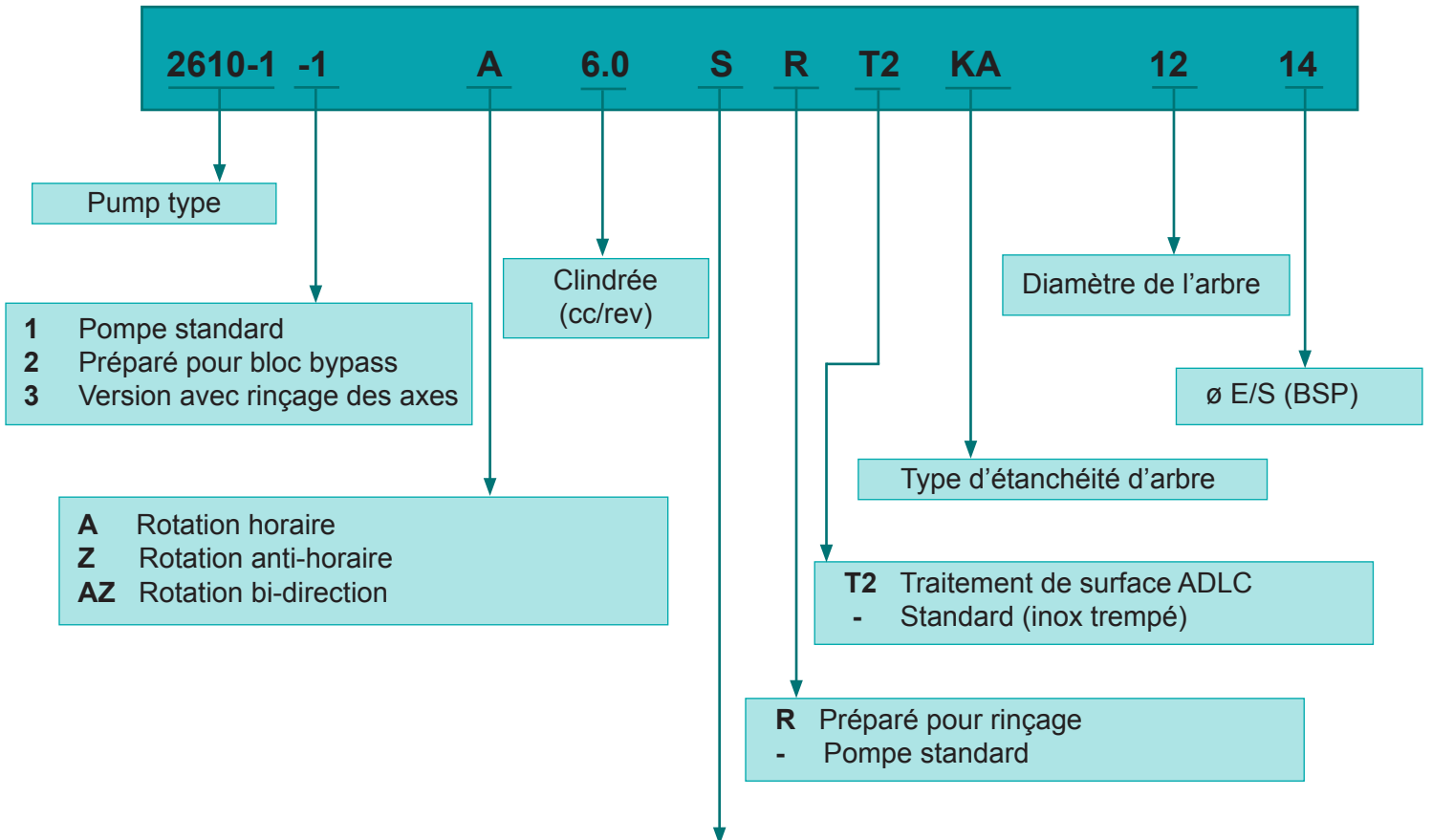


Bypass double 3 trous
Avec rinçage de l'arbre de commande



Bypass simple vanne

Definition d'une pompe POMTAVA

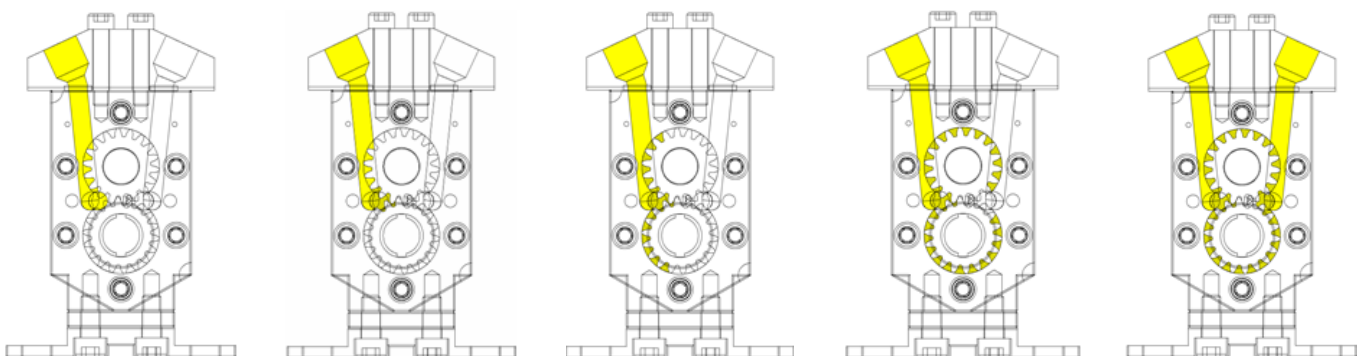


Selon la viscosité et les charges du produit, les pompes POMTAVA peuvent être préparées avec différents jeux de fonctionnement.

- F** Jeu réduit ; pour faibles viscosités (< 20mPas) ; max. 120 rpm
- S** Jeu standard ; pour viscosité normale
- J** Jeu agrandi ; pour produits haute viscosité ou produits chargés

Le choix du jeu de la pompe sera toujours effectué par POMTAVA, en partenariat avec nos clients.

Principe de la pompe à engrenages



Suisse

POMTAVA S.A.

Nonceruz 2
CH-2732 Reconvilier
Tel +41 32 481 15 14
Fax +41 32 481 48 18
info@pomtava.com
www.pomtava.com



POMTAVA

METERING GEAR PUMPS

POMTAVA dans le monde

Espagne

POMTAVA España S.L.

Calle Chabas y Bordehore 3
Bl. 1, Esc.2, Puerta 18
E - 46019 Valencia
Tel +34 96 368 04 97
Mobile +34 620 959 436
Fax +34 96 368 04 97
f.klose@pomtava.com
www.pomtava.com

Allemagne

POMTAVA Deutschland

Theodor Gugel Str. 08
D - 73765 Neuhausen a. d. F.
Tel +49 (0) 7158 98 79 717
Mobile +49 (0) 152 53 14 31 76
Fax +49 (0) 7158 98 79 718
m.cisse@pomtava.com
www.pomtava.com

Amérique du Nord

AW-Lake Company

8809 Industrial Drive
USA - Franksville, WI 53126
Tel 800-850-6110
www.aw-lake.com

Italie

VICOM s.r.l.

P. le Segrino 6/A
I - 20159 Milano
Tel +39 0266 88 202
Mobile +39 0335 64 111 88
Fax +39 0260 72 600
vicom@vigocova.eu

Chine

Chongqing Paco Co., Ltd.

Room 1, 7th Floor, C Block
West-Mall Building
No 15, the Shiyang Road
Shiqiaopu, Jiulongpo District
Chongqing, China
ZIP: 400039
Tel +86-23-6879 5340
Mobile +86-13-5940-00884
Fax +86-23-6879 5489
cqpaco@hotmail.com
http://www.chinacqpaco.com

Pologne

TechniLAK

Marcyporeba 388 (Bachorowice)
PL - 34-114 Brzeznicza
Tel +48 518 674 687
Fax +48 33 487 11 89
technilak@gmx.eu
www.technilak.pl